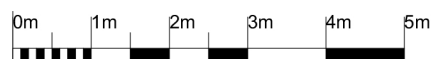
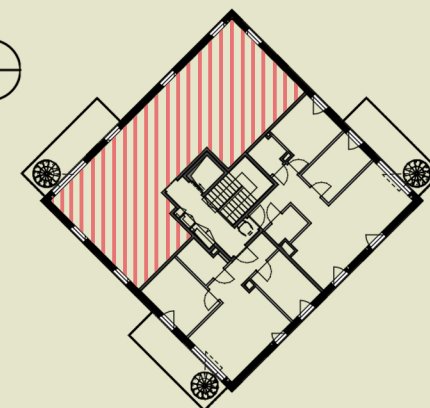
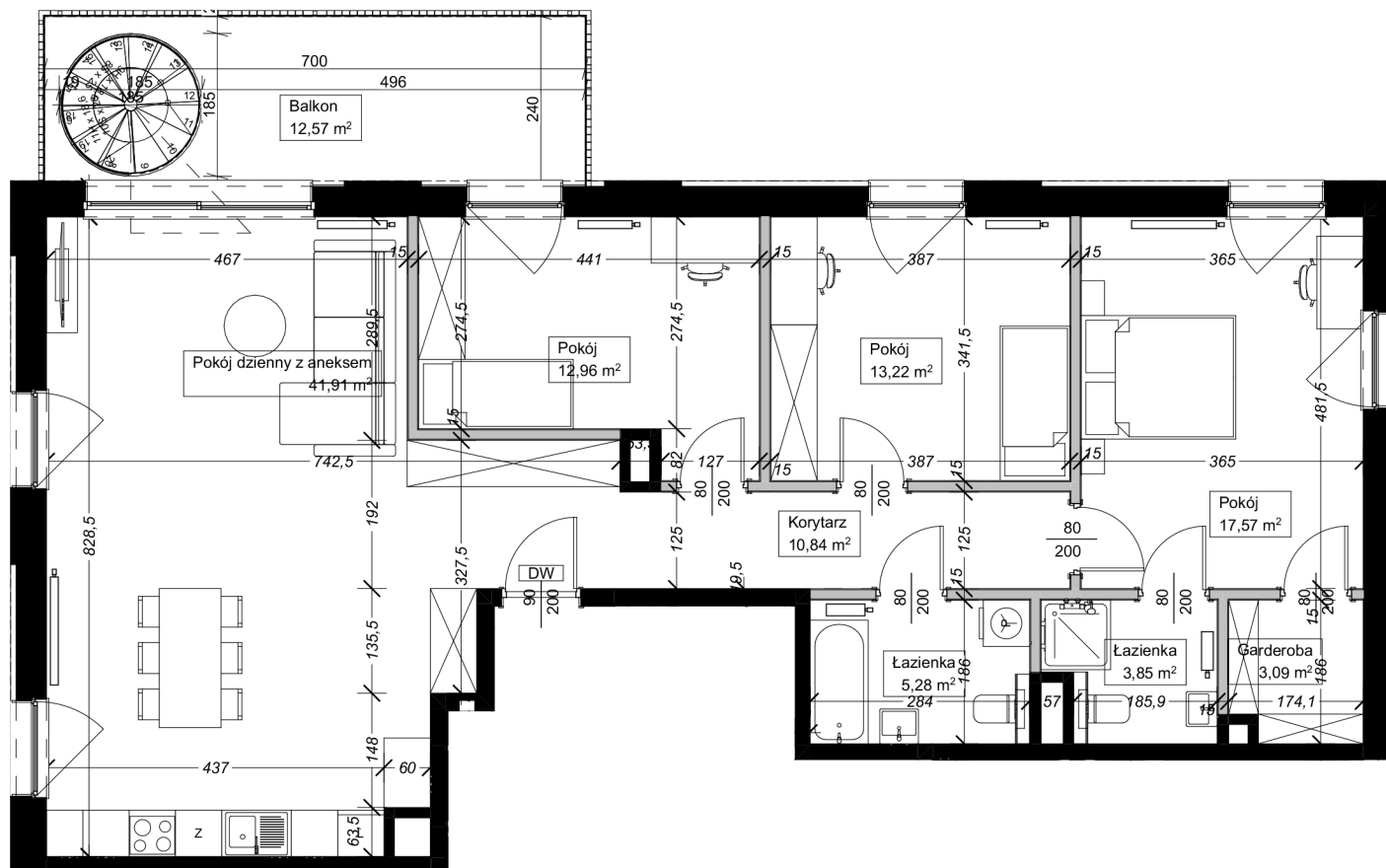


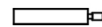
Apartamenty
przy Parku Szczytnickim

MIESZKANIE D1.M12

Powierzchnia: 108,72 m²
Pokoje: 4
Piętro: 3

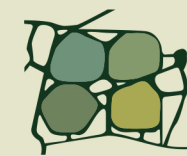
1. garderoba	3,09 m ²
2. korytarz	10,84 m ²
3. łazienka	3,85 m ²
4. łazienka	5,28 m ²
5. pokój	12,96 m ²
6. pokój	13,22 m ²
7. pokój	17,57 m ²
8. pokój dzienny + aneks balkon taras	41,91 m ² 12,57 m ² 45,94 m ²



 grzejnik

Uwaga: Niniejsza karta lokalu nie stanowi oferty w rozumieniu przepisów Kodeksu Cywilnego i ma wyłącznie charakter poglądowy, przedstawione powierzchnie podano na podstawie projektu budowlanego. Możliwe jest wystąpienie niewielkich zmian w projekcie wykonawczym.

Różyckiego 1C, Wrocław
sprzedaz@apartamentyszczytnickie.pl
+48 536 160 000



Apartamenty
przy Parku Szczytnickim

MIESZKANIE D1.M12

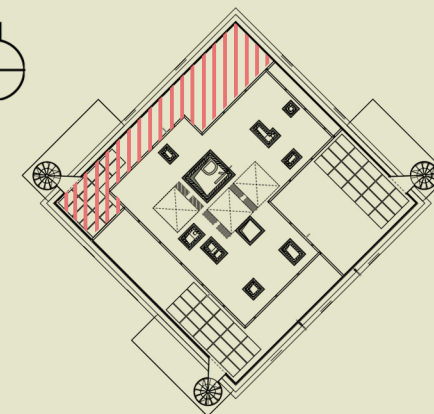
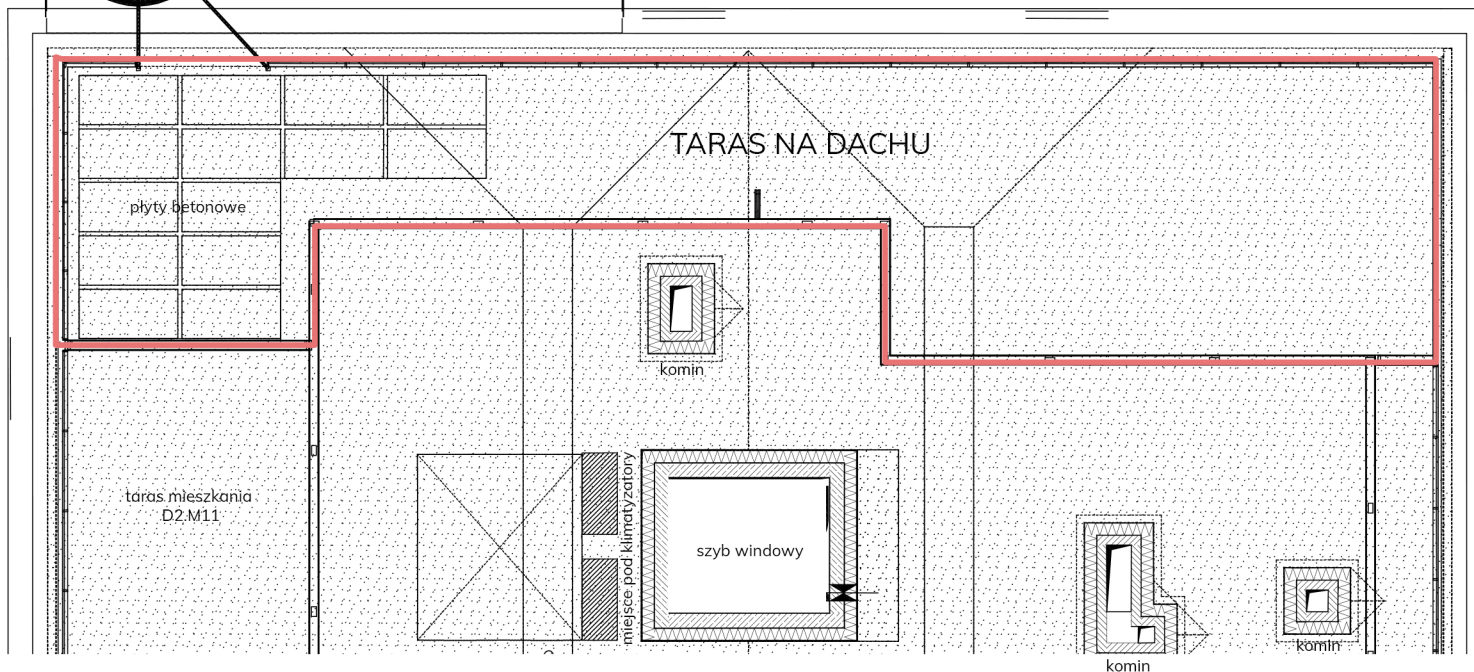
Powierzchnia: 108,72 m²
Pokoje: 4
Piętro: 3

1. garderoba	3,09 m ²
2. korytarz	10,84 m ²
3. łazienka	3,85 m ²
4. łazienka	5,28 m ²
5. pokój	12,96 m ²
6. pokój	13,22 m ²
7. pokój	17,57 m ²
8. pokój dzienny + aneks	41,91 m ²
balkon	12,57 m ²
taras	45,94 m ²

SCHODY



ZADASZENIE
BALKONU



nawierzchnia żwirowa



obszar tarasu

Uwaga: Niniejsza karta lokalu nie stanowi oferty w rozumieniu przepisów Kodeksu Cywilnego i ma wyłącznie charakter poglądowy. przedstawione powierzchnie podano na podstawie projektu budowlanego. Możliwe jest wystąpienie niewielkich zmian w projekcie wykonawczym.

Różyckiego 1C, Wrocław
sprzedaz@apartamentyszczytnickie.pl
+48 536 160 000