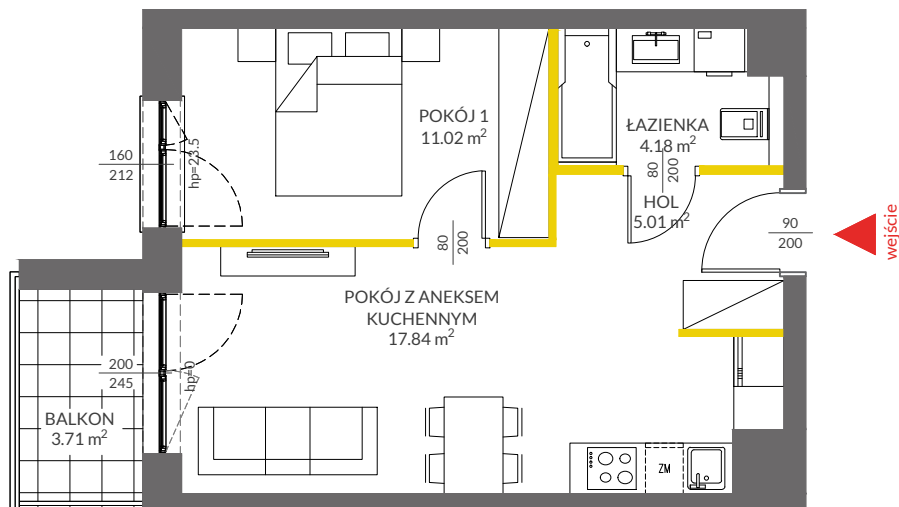


lokal mieszkalny

karta informacyjna inwestycji



LEGENDA

- ścianki działowe
- ścianki i obudowy pionów instalacyjnych



Powierzchnia lokalu obliczona została zgodnie z Polską Normą PN-ISO 9836:2015-12, powołaną w rozporządzeniu Ministra Transportu, Budownictwa i Gospodarki Morskiej z dnia 11 września 2020 roku w sprawie szczegółowego zakresu i formy projektu budowlanego. Powierzchnia rozliczeniowa lokalu, uwzględniająca powierzchnie pod ściankami działowymi, służy do ustalenia ceny sprzedaży. Powierzchnia użytkowa lokalu służy do celów ewidencyjnych i wyczystoksięgowych. Instalacja wodna i kanalizacyjna doprowadzona do kuchni, łazienki i WC, zakończona korkami, nie schowana w ścianach. Rozprowadzenie instalacji pod przybory leży po stronie Nabywcy. Meble, biały montaż oraz drzwi wewnętrzne nie stanowią elementu wyposażenia lokalu. Deweloper zastrzega sobie możliwość wprowadzenia niewielkich zmian w dalszym etapie inwestycji. Przedstawiona aranżacja lokalu jest przykładowa.

VICTORIA DOM

VIVA PIAST 5

data sporządzenia karty 18.10.2023

LOKAL NR 20

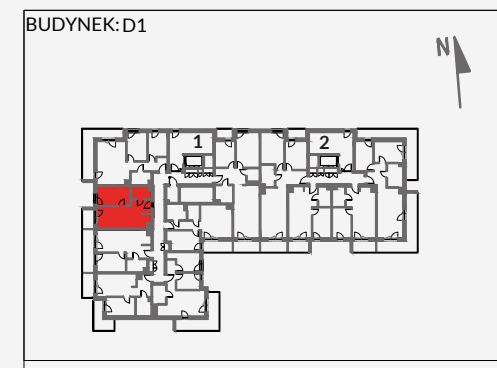
| | |
|-----------------------------------|----------------------------|
| PIĘTRO | 2 |
| POKOJE | 2 |
| KLATKA | 1 |
| POWIERZCHNIA ROZLICZENIOWA | 39.01 m² |
| POWIERZCHNIA UŻYTKOWA | 38.05 m² |

| | |
|---------------------------|----------------------|
| HOL | 5.01 m ² |
| ŁAZIENKA | 4.18 m ² |
| POKÓJ 1 | 11.02 m ² |
| POKÓJ Z ANEKSEM KUCHENNYM | 17.84 m ² |

| | |
|--|---------------------|
| POWIERZCHNIA POD ŚCIANKAMI DZIAŁOWYMI | 0.96 m ² |
|--|---------------------|

| | |
|---------------|---------------------------|
| BALKON | 3.71 m² |
|---------------|---------------------------|

POŁOŻENIE LOKALU W BUDYNKU:



MIESZKANIA POWTARZALNE: 27,34,41,48,62

Adres inwestycji: Kraków, ul. Powstańców 82

BIURO SPRZEDAŻY

12 351 05 01