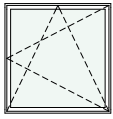
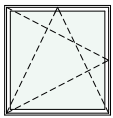


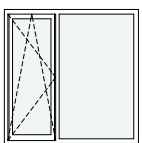
schemat okien w widoku od wewnątrz



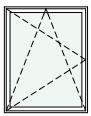
O1 okno z parapetem
hp = 85 cm



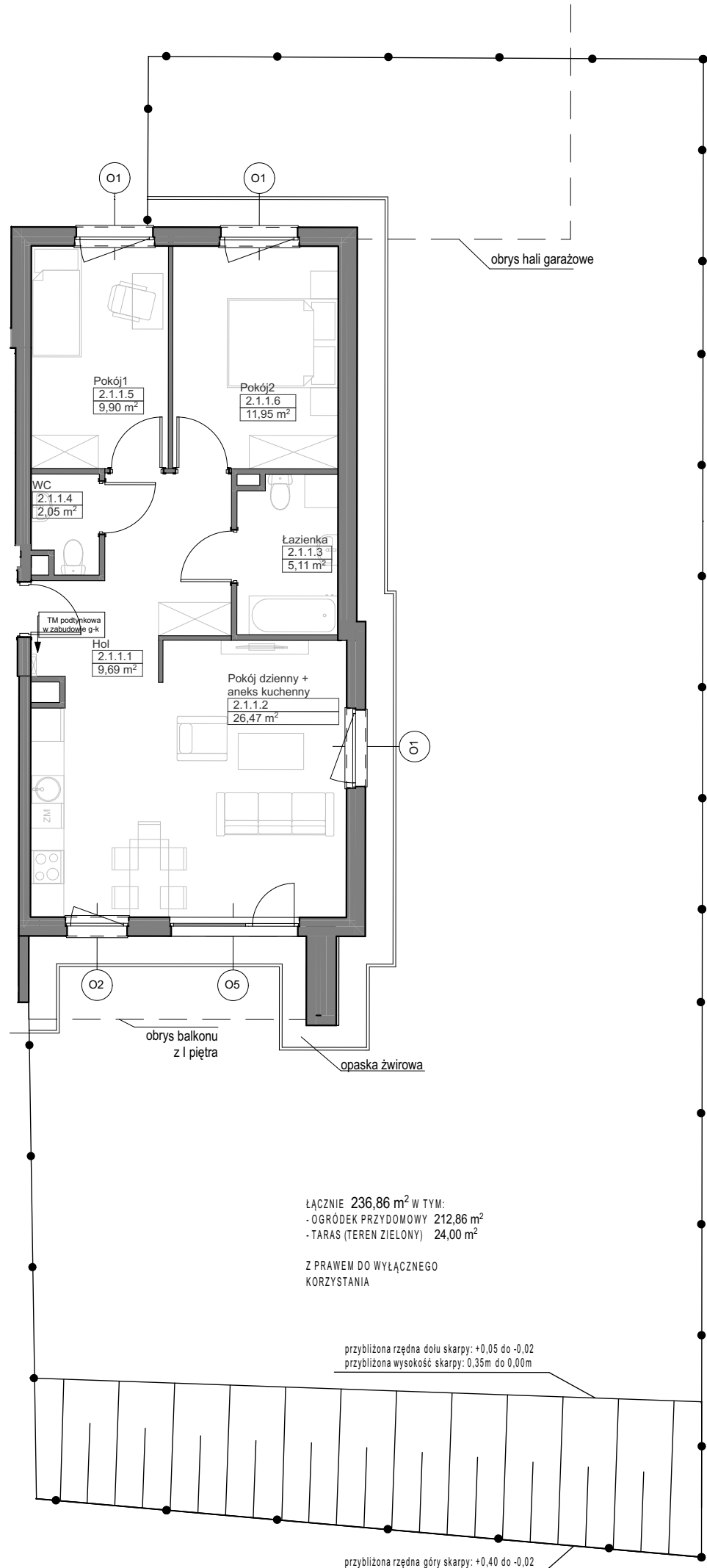
O1 okno z parapetem
hp = 85 cm



O5 okno balkonowe
z naswietłem
hp = 0 cm



O2 okno z parapetem
hp = 90 cm



UWAGI:

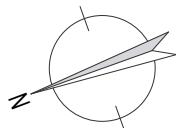
1. Powierzchnie mieszkań liczone wg. normy PN-ISO-9836:2015-12 (tolerancja ± 5 cm)
2. Powierzchnia ogródka liczona w osi ogrodzenia (tolerancja ± 5 cm)
3. Ogrodzenie ogródka h = ok. 1,0 m
4. Wysokość parapetu hp - tolerancja ± 2 cm
5. Na terenie ogródka lokatorskiego/tarasu mogą wystąpić elementy infrastruktury technicznej: studzienki drenażowe, studnie kanalizacji sanitarnych, wody, teletechniczne itp.
6. Taras (teren zielony) pokazany na karcie mieszkania posiada funkcję rekreacyjną i biologicznie czynną, bez możliwości zmiany wykonanych warstw podłoża i wykończenia oraz dokonywania nasadzeń naruszających strukturę warstw podłoża. Dopuszcza się zagospodarowanie terenu trawą.
7. Skarpa (teren zielony) pokazana na karcie mieszkania posiada funkcję rekreacyjną i biologicznie czynną, bez możliwości zmiany wykonanych warstw podłoża i wykończenia oraz dokonywania nasadzeń naruszających strukturę warstw podłoża. Zabrania się ingerowania w ukształtowanie skarpy.

UWAGA: Podane rzędne i wysokości skarpy są przybliżone i mogą ulec nieznacznym zmianom.

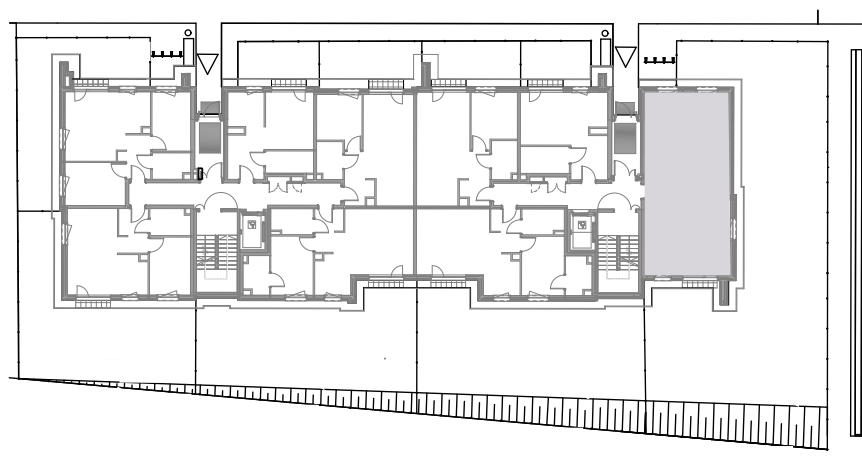


Zadanie
Mieszkanie
Powierzchnia
Poziom

VIII
A.2.1.1
65,17 m²
PARTER



NABYWCA



DEWELOPER