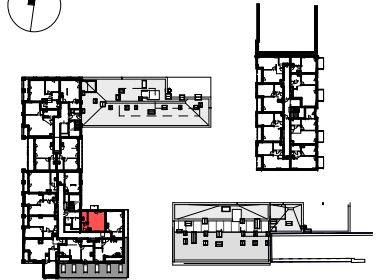


# strefa progress



KM.AA41

| Nr pomieszczenia | Pomieszczenie | Powierzchnia         |
|------------------|---------------|----------------------|
| 1                | PRZEDPOKÓJ    | 4.21 m <sup>2</sup>  |
| 2                | STUDIO + AK   | 23.46 m <sup>2</sup> |
| 3                | ŁAZIENKA      | 4.63 m <sup>2</sup>  |
| 4                | balkon        | 2.17 m <sup>2</sup>  |

POW. UŻYTKOWA: 32.29 m<sup>2</sup>

1. PRZEDSTAWIONE WYPOSAŻENIE I WYKOŃCZENIE JEST PRZYKŁADOWE I STANOWI JEDYNE JEDEN Z MOŻLIWYCH SPOSOBÓW ARANŻACJI.
2. OBMIAŁ POWIERZCHNI UŻYTKOWEJ LOKALU MIESZKALNEGO WYKONANO ZGODNIE Z NORMĄ PN-ISO9836:2015-12 Z WŁIČZONĄ POWIERZCHNIĄ POD ŚCIANKAMI DZIAŁOWYMI Z MOŻLIWOŚCIĄ DEMONTAŻU: .
3. WYMIARY POMIESZCZEŃ, LOKALIZACJE PRZYBÓRÓW SANITARNYCH, ITP. PODANO ZGODNIE Z PROJEKTEM BUDOWLANYM. MOGĄ WYSTĄPIĆ NIEWIELKIE RÓŻNICE WYMIARÓW I USYTUOWANIA ELEMENTÓW POWSTAŁE NA ETAPIE PROJEKTU WYKONAWCZEGO I REALIZACJI PRAC BUDOWLANYCH.

DOŚWIADCZONY DEWELOPER:

**OKAM**

NAJLEPSZE LOKALIZACJE, NAJWYŻSZE STANDARDY



BIURO SPRZEDAŻY: Al. T. Kościuszki 132, 90-451 Łódź tel.: 668 445 367 e-mail: strefaprogres@okam.pl

PROJEKT: GRUPA 5 Architekci Sp. z o.o. ul. Wejnerta 16A, 02-619 Warszawa

BUDYNEK: AA PIĘTRO V NR LOKALU: AA.41

REWIZJA:

Niniejsza karta mieszkaniowa ma charakter informacyjno-marketingowy i nie stanowi oferty handlowej w rozumieniu prawa - Art. 66 §1 Kodeksu Cywilnego.