

## lokal mieszkalny

karta informacyjna inwestycji



**Miasteczko  
Julianów**

data sporządzenia karty: 11.09.2024

### LOKAL NR 01

**PIĘTRO** 0  
**POKOJE** 3  
**KLATKA** 1

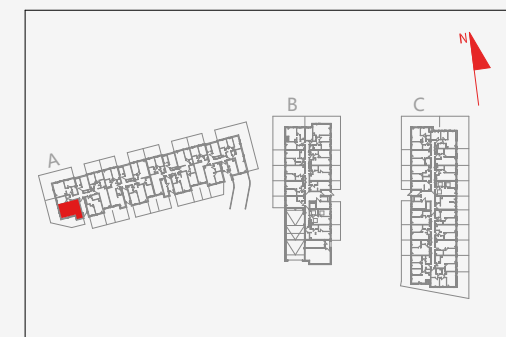
**POWIERZCHNIA ROZLICZENIOWA** 57.36m<sup>2</sup>  
**POWIERZCHNIA UŻYTKOWA** 55.59m<sup>2</sup>

ŁAZIENKA 5,60 m<sup>2</sup>  
POKÓJ 9,28 m<sup>2</sup>  
POKÓJ 7,85 m<sup>2</sup>  
POKÓJ Z ANEKSEM KUCHENNYM 26,29 m<sup>2</sup>  
HOL 6,57 m<sup>2</sup>

POWIERZCHNIA POD  
ŚCIANKAMI DZIAŁOWYMI  
NADAJĄCYMI SIĘ DO DEMONTAŻU 1.77m<sup>2</sup>

**OGRÓDEK** 45,74m<sup>2</sup>

### POŁOŻENIE LOKALU W BUDYNKU A

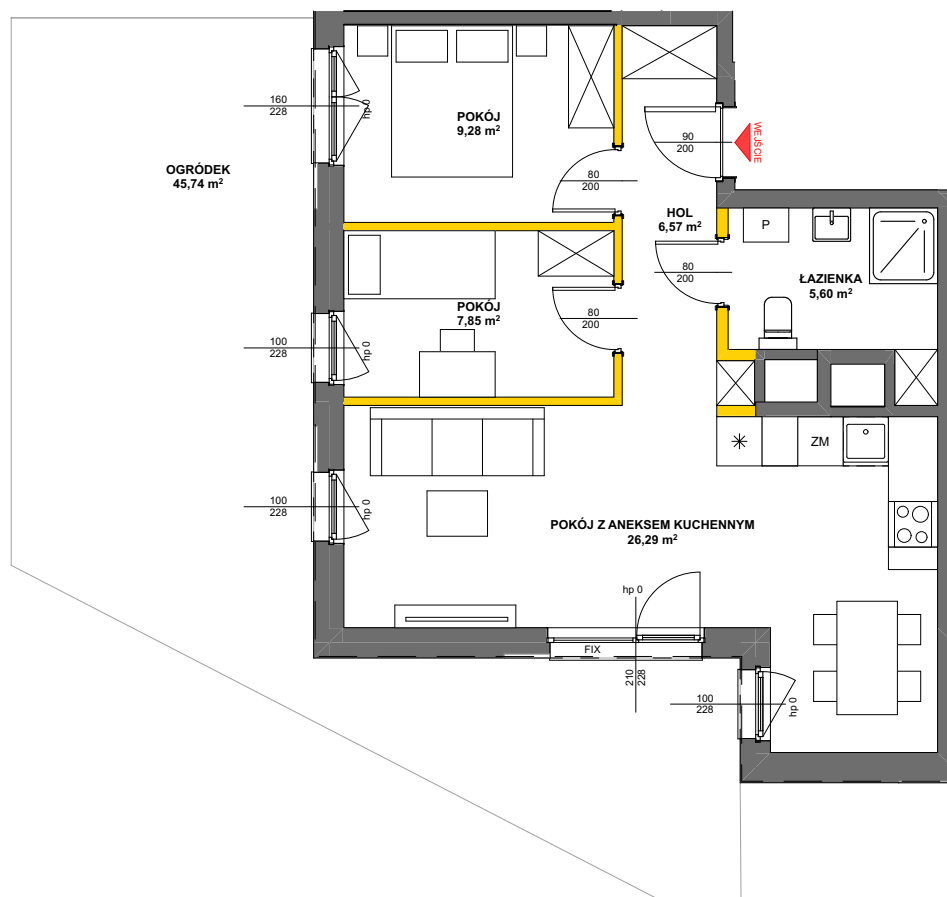


**MIESZKANIE POWTARZALNE: -**

**Adres inwestycji: Julianów, ul. Urbanistów 16**

BIURO SPRZEDAŻY

☎ 22 12 30 740



### LEGENDA

- ścianki działowe nadające się do demontażu
- ściany i obudowy pionów instalacyjnych
- kanały instalacyjne obudowane



**GDYNIA 2023**

Powierzchnia lokalu obliczona została zgodnie z Polską Normą PN-ISO 9836:2015-12, powołaną w rozporządzeniu Ministra Rozwoju z dnia 11 września 2020 roku w sprawie szczegółowego zakresu i formy projektu budowlanego. Powierzchnia rozliczeniowa lokalu, uwzględniająca powierzchnię pod ściankami działowymi, służy do ustalenia ceny sprzedaży. Powierzchnia użytkowa lokalu służy do celów ewidencyjnych i wieczystoksięgowych. Instalacja wodna i kanalizacyjna doprowadzona do kuchni, łazienki i WC, zakończona korkami, nie schowana w ścianach. Rozprowadzenie instalacji pod przybory leży po stronie Nabywcy. Meble, biały montaż oraz drzwi wewnętrzne nie stanowią elementu wyposażenia lokalu. Deweloper zastrzega sobie możliwość wprowadzenia niewielkich zmian w dalszym etapie inwestycji. Przedstawiona aranżacja lokalu jest przykładowa. Wymiary okienne podane są w świetle muru od strony zewnętrznej.