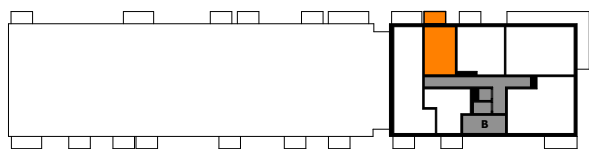


SCHEMAT LOKALIZACJI BUDYNKU



SCHEMAT LOKALU MIESZKALNEGO NA PIĘTRZE

OBA SCHEMATY MAJĄ CHARAKTER JEDYNIENIE POGŁADOWY. W PRZYPADKU EWENTUALNYCH ROZBIEŻNOŚCI POMIĘDZY SCHEMATAMI A PROJEKTEM BUDOWLANYM, WIĄŻĄCY JEST PROJEKT BUDOWLANY.

		PORT POPOWICE SPÓŁKA Z OGRANICZONĄ ODPOWIEDZIALNOŚCIĄ SP. K. UL. JAWORSKA 11 53-612 WROCŁAW									
		MAJEWSKI ARCHITEKTURA UL. STAWOWA 8 53-111 WROCŁAW TEL/FAX +48 71 79 28 569 MOB. 609 554 809 MOB. 609 554 199									
FAZA:	3.A	DATA:	20-12-2024								
		NR MIESZKANIA: INWESTYCJA / KLATKA / PIĘTRO / NR LOKALU	PPO/P/B/6/3								
LICZBA POKOI:	1	POW. UŻYTKOWA MIESZKANIA WG PN-ISO 9836:	27.94 m ²								
		POW. MIESZKANIA POD ŚCIANKAMI:	0.46 m ²								
		ŁĄCZNA POWIERZCHNIA MIESZKANIA:	28.40 m ²								
PIĘTRO:	6	POW. BALKONU:	4.55 m ²								
		POW. LOGGI:	-								
KLATKA:	B	POW. TARASU:	-								
		POW. OGRÓDKA:	-								
LEGENDA: <table border="0" style="display: inline-table; vertical-align: top;"> <tr> <td></td> <td>ŚCIANKI</td> </tr> <tr> <td></td> <td>WENTYLACJA MECHANICZNA</td> </tr> <tr> <td></td> <td>DRZWICZKI REWIZYJNE NAD PODŁOGĄ</td> </tr> <tr> <td></td> <td>MIEJSCE PODŁĄCZENIA OKAPU KUCHENNEGO</td> </tr> </table>					ŚCIANKI		WENTYLACJA MECHANICZNA		DRZWICZKI REWIZYJNE NAD PODŁOGĄ		MIEJSCE PODŁĄCZENIA OKAPU KUCHENNEGO
	ŚCIANKI										
	WENTYLACJA MECHANICZNA										
	DRZWICZKI REWIZYJNE NAD PODŁOGĄ										
	MIEJSCE PODŁĄCZENIA OKAPU KUCHENNEGO										
UWAGI: - POWIERZCHNIE LICZONE WEDŁUG NORMY PN-ISO 9836 - ZE WZGLĘDU NA TRWAJĄCE PRACE PROJEKTOWE POWIERZCHNIE I LUB WYMIARY MOGĄ ULEĆ ZMIANIE - WYPŁACZENIE TYLKO W CELACH PREZENTACJI, NIE STANOWI ZOBOWIĄZANIA UMOWNEGO - NINIEJSZY PROJEKT NIE STANOWI OFERTY W ROZUMIENIU PRZEPISÓW KODEKSU CYWILNEGO - WYJŚCIE NA TARAS/LOGGIE - MOŻLIWA RÓŻNICA POZIOMOW - PIONY KANALIZACYJNE I PIONY WENTYLACYJNE STANOWIĄ CZĘŚĆ WSPÓLNA INSTALACJI BUDYNKU - W PRZYPADKU WYSTĘPOWANIA OTWORU REWIZYJNEGO NA PIONIE, MUSI BYĆ ZAPEWNIONY DOSTĘP DO NIEGO, ZGODNIE Z DOKUMENTACJĄ TECHNICZNĄ - W PRZYPADKU WYSTĘPOWANIA PODWOJNYCH DRZWI BALKONOWYCH TYLKO JEDNO SKRZYDŁO DRZWIOWE JEST WYPŁACZONE W KŁAMKE											