

ZBOŻOWA



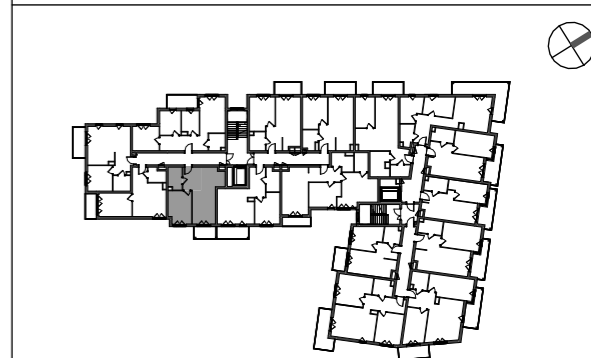
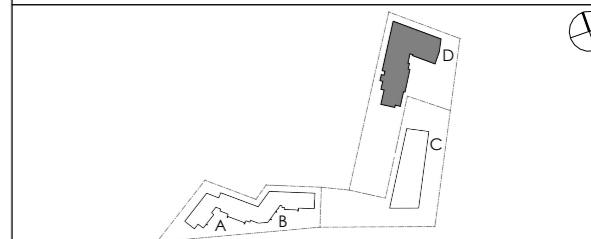
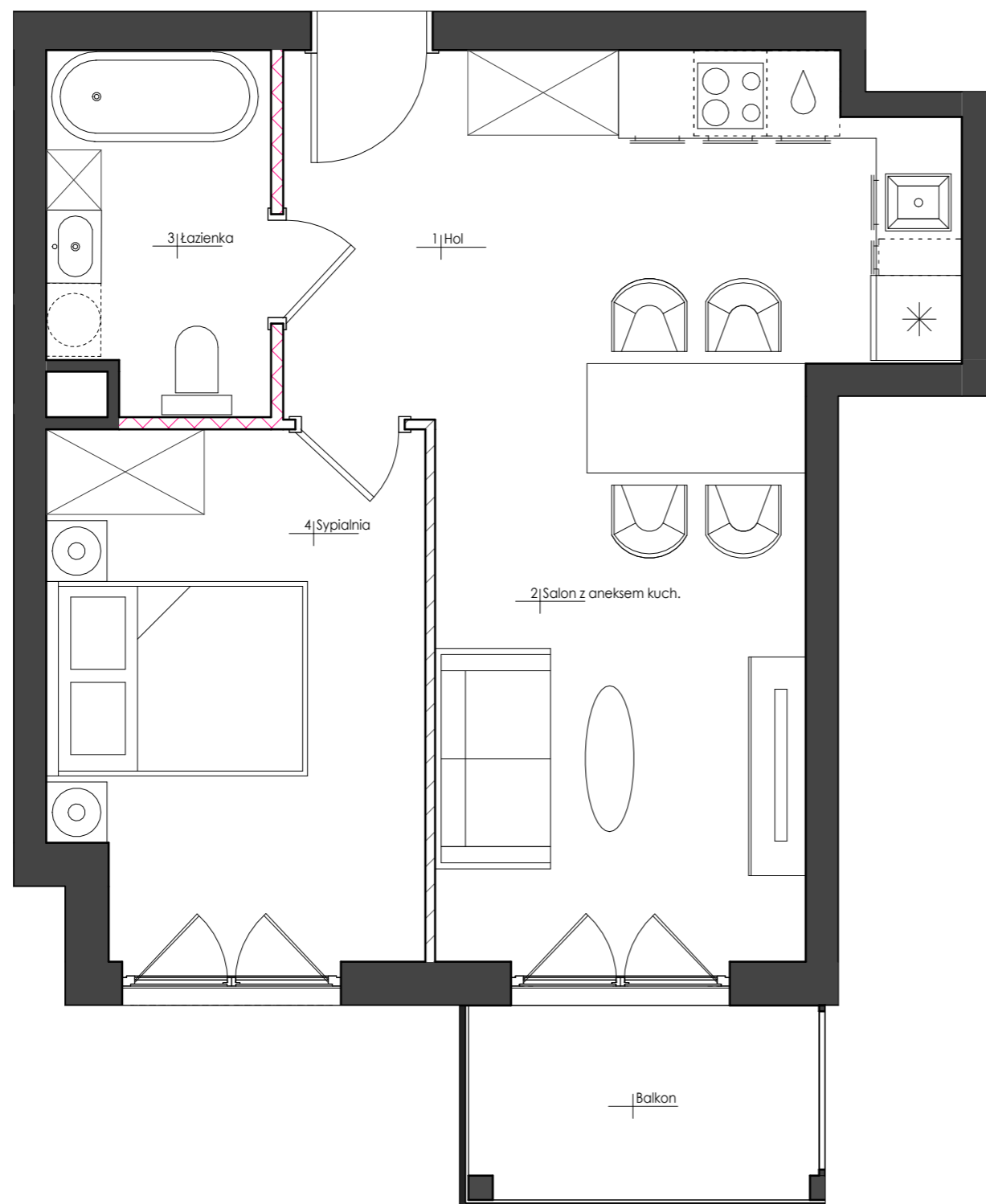
INWESTOR:

Acciona Nieruchomości Sp. z o.o.
ul. Lwowska 19, 00-660 Warszawa
Biuro Sprzedaży:
ul. Zbożowa 56, 81-020 Gdynia
Tel. + 48 725 151 520
www.acciona-nieruchomosci.pl

ZBOŻOWA 67, BUDYNEK D
BUDYNEK MIESZKALNY Z GARAŻEM PODZIEMNYM
LOKALIZACJA - UL. ZBOŻOWA, GDYNIA

ZESTAWIENIE POMIESZCZEŃ

1	HOL	7,32m ²
2	SALON Z ANEKSEM KUCHENNYM	22,09m ²
3	ŁAZIENKA	5,30m ²
4	SYPIALNIA	13,23m ²
POWIERZCHNIA UŻYTKOWA		47,94m ²



KONDYGNACJA +6

NR BUDYNKU	PIĘTRO	NR LOKALU
67	5	M/66

TYP MIESZKANIA	2-POKOJOWE
POWIERZCHNIA UŻYTKOWA	47,94m ²
POW. POD ŚCIANAMI DO ARANŻACJI	0,45m ²
POWIERZCHNIA ROZLICZENIOWA	48,39m ²

UWAGI

Powierzchnia użytkowa lokalu jest określona zgodnie z zasadami zawartymi w polskiej normie PN-ISO 9836:2015-12 z uwzględnieniem obowiązujących przepisów prawa. Szczegółowe zasady rozliczenia powierzchni użytkowej/rozliczeniowej znajdują się w umowie deweloperskiej/przedwstępnej. Przedstawiona na karcie aranżacja lokalu ma charakter przykładowy. Wrysowane wyposażenie: meble, wewnętrzna stolarka drzwiowa oraz elementy białego montażu służą celom prezentacji i nie stanowią zobowiązania umownego. Rozkład, wielkość i sposób/kierunek otwierania okien i drzwi a także położenie sanitariatów jest poglądowe i może ulegać modyfikacjom.

SKALA 1:50

20.05.2023

Pracownia Projektowa Front Sp. z o. o.
Al. Zwycięstwa 96/98 PPNT bud.2, lok. D-11
Gdynia 81-451

0 1 2 3 4 5 [m]

- ŚCIANY NIEPODLEGAJĄCE ZMIANOM ARANŻACYJNYM
- ŚCIANY PODLEGAJĄCE ZMIANOM ARANŻACYJNYM
- ŚCIANY WYDZIELAJĄCE SANITARIAT

