



**AURORA**  
OSIEDLE

**Mieszkanie  
4 - pokojowe  
z aneksem**

80,41 m<sup>2</sup>  
Bud. L  
Nr 28



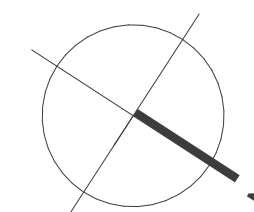
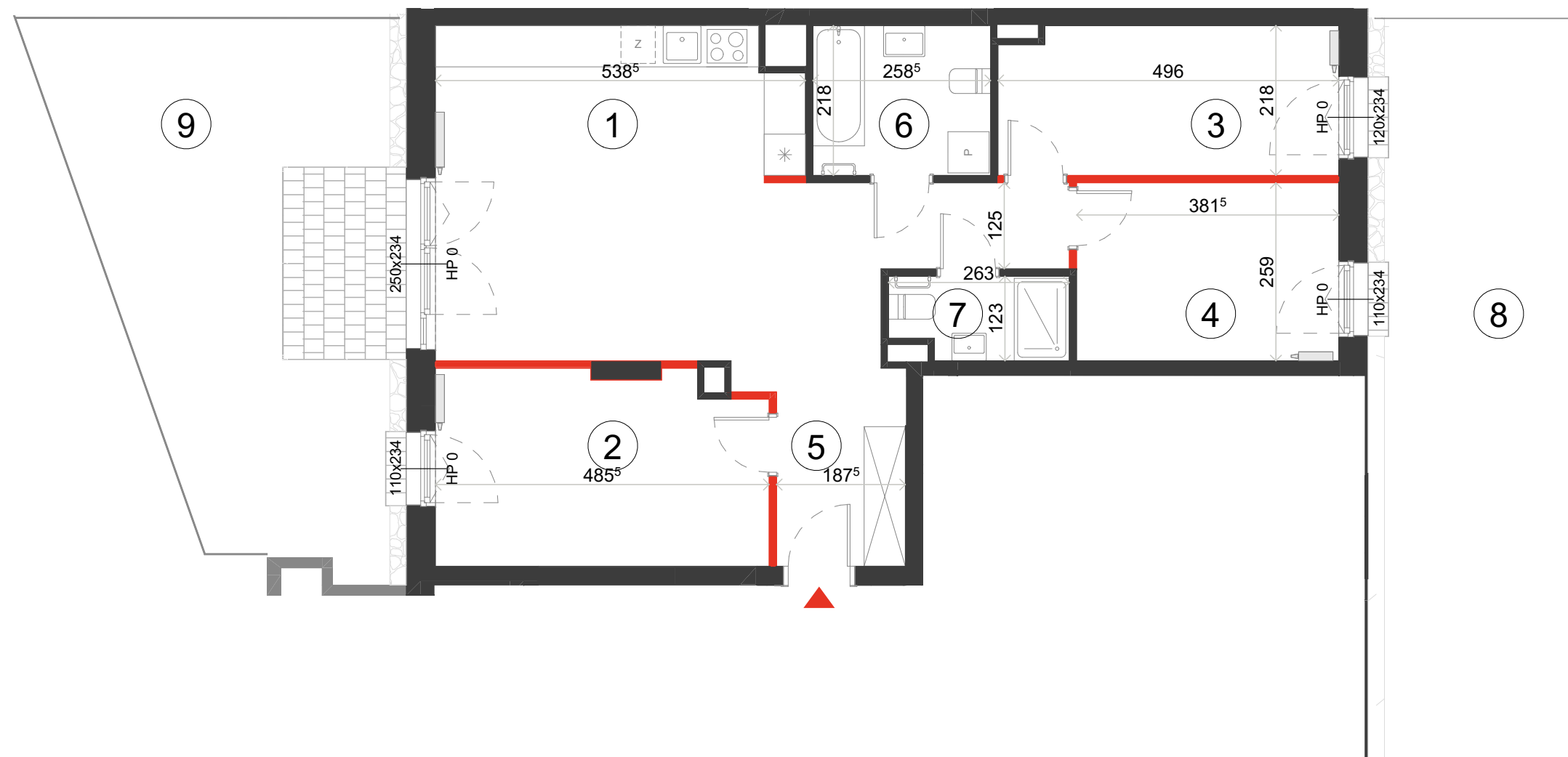
PIĘTRO (P) 1 2 3 4 5 6


1	Pokój dzienny z aneksem	24,95 m <sup>2</sup>
2	Sypialnia	13,37 m <sup>2</sup>
3	Sypialnia	10,62 m <sup>2</sup>
4	Sypialnia	9,88 m <sup>2</sup>
5	Hol	12,95 m <sup>2</sup>
6	Łazienka	5,63 m <sup>2</sup>
7	Łazienka	3,01 m <sup>2</sup>

**POWIERZCHNIA UŻYTKOWA 80,41 m<sup>2</sup>**

8	Ogródek lokatorski	34,30 m <sup>2</sup>
9	Ogródek lokatorski	33,97 m <sup>2</sup>

*i* Wysokość mieszkania około 263 cm  
Powierzchnie liczone wg normy ISO 9836:2022-07



 ŚCIANA ROZBIERALNA  
 GRZEJNIK C.O.

Lokalizację przyborów sanitarnych, rozmieszczenie punktów oświetleniowych, itp. podano zgodnie z projektem wykonawczym. Mogą wystąpić niewielkie różnice wymiarów i usytuowania elementów powstałe w trakcie realizacji prac budowlanych. Zestawienie powierzchni użytkowych poszczególnych pomieszczeń i lokalu podano na podstawie projektu wykonawczego. Ostateczna powierzchnia zostanie obliczona na podstawie pomiaru powykonawczego zgodnie z wymienioną normą. Aranżacja mieszkania (tj. meble, wyposażenie kuchni i łazienek oraz sanitariaty) ma charakter poglądowy i nie stanowi wyposażenia lokalu w standardzie oferowanym do sprzedaży. Cyfra w indeksie górnym oznacza zaokrąglenie dziesiętne po przecinku, np. 123<sup>5</sup> = 123,5 cm.



BIURO SPRZEDAŻY  
Ul. Jutrzenki 139  
aurora@dantex.pl  
22 123 75 97