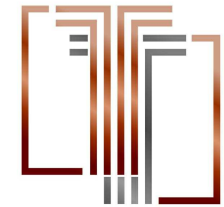
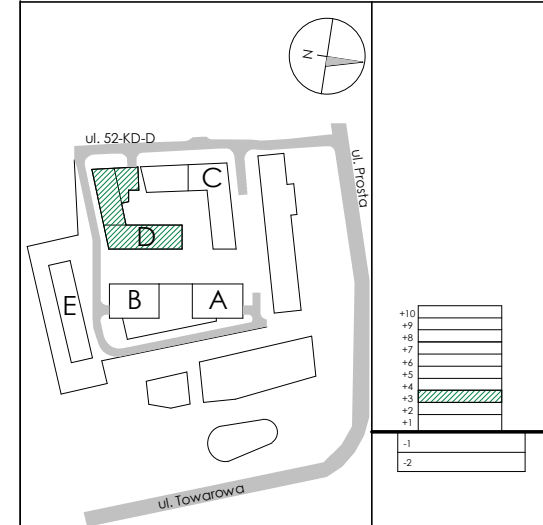


KARTA KATALOGOWA



TOWAROWA SQUARE

PLAN SYTUACYJNY



BUDYNEK D



KONDYGNACJA **+3**

NR LOKALU **D10**

2-pokojowe

D.010.1	P.DZIENNY+AN.	23.89 m ²
D.010.2	SYPIALNIA	11.14 m ²
D.010.3	ŁAZIENKA	4.57 m ²
D.010.4	HALL	5.48 m ²

POW. UŻYTKOWA **45.08 m²**
D.010.5 LOGGIA 4.38 m²

INWESTOR

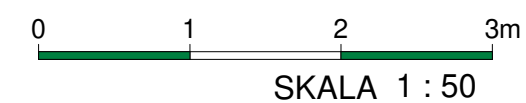
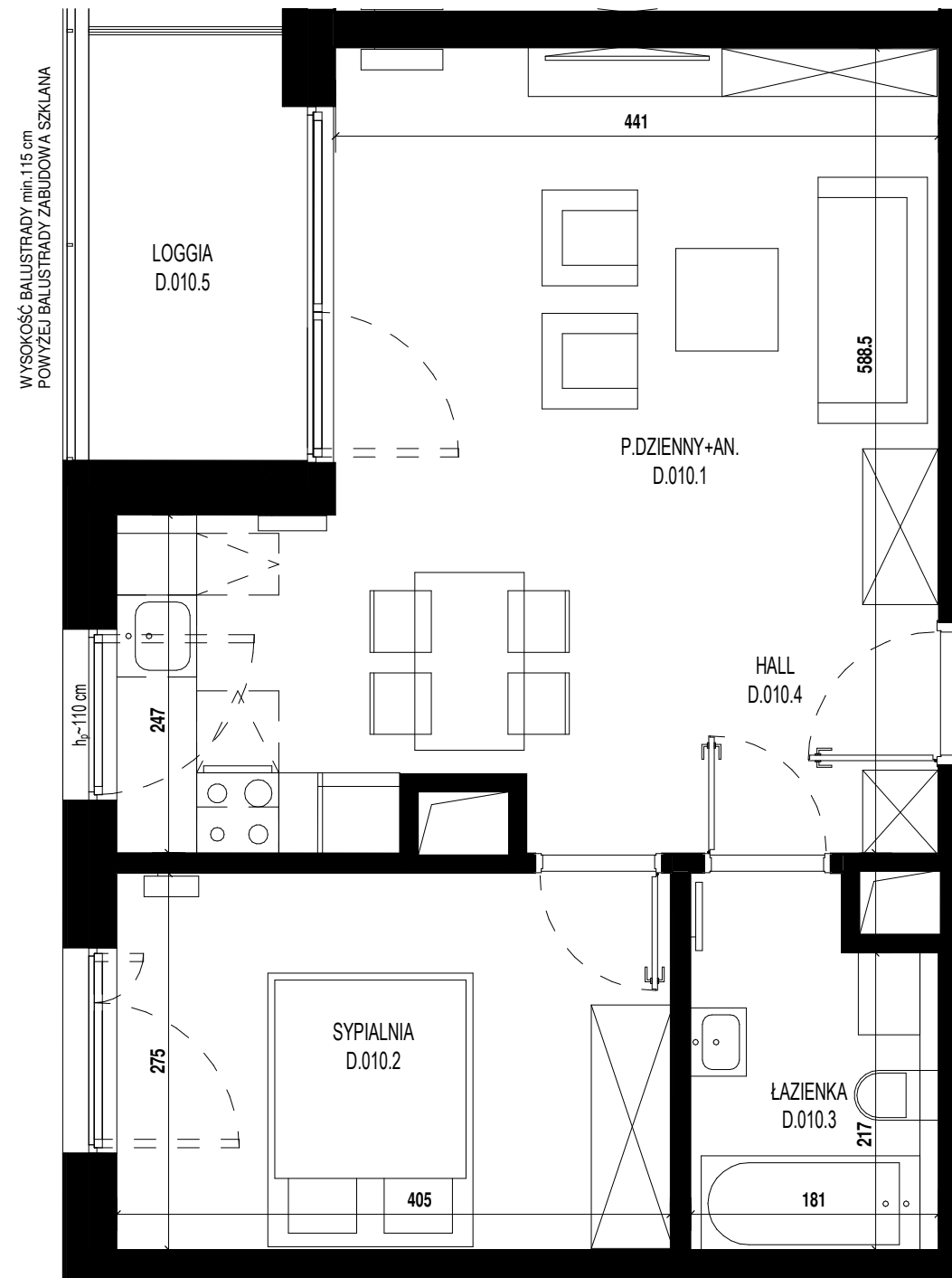
ASBUD TOWAROWA Sp. z o.o.
tel. 800 600 600
KRS: 560065

www.asbud.com
towarowa@asbud.com



Creating Environment

Data opracowania 2022-08-29



UWAGI:

1. PODANE WYMIARY POMIESZCZEŃ SĄ WYMIARAMI W ŚWIETLE PIONOWYCH PRZEGRÓD (ŚCIAN) Z WYKONANYMI TYNKAMI.
2. DOCELOWE WYMIARY BĘDĄ RÓŻNE O TOLERANCJĘ WYKONANIA ROBÓT.
3. OSTATECZNY OBMIAR POWIERZCHNI BĘDZIE DOKONANY PO WYBUDOWANIU LOKALU W TZW. STANIE DEWELOPERSKIM (PRZED ARANŻACJĄ), A NINIEJSZY RYSUNEK PODAJE PRZYBLIŻONĄ POWIERZCHNIĘ DOCELOWĄ. PRZEDSTAWIONY RZUT W TYM POKAZANE NA NIM ROZMIESZCZENIA I UKŁAD ELEMENTÓW MAJĄ CHARAKTER ORIENTACYJNY I MOGĄ ULEC ZMIANIE. POWIERZCHNIE PRZEDSTAWIONE NA RZUCIE I ICH WYMIARY W TYM WYMIARY ELEMENTÓW POMIESZCZEŃ MOGĄ ULEC ZMIANIE. POWIERZCHNIA ORAZ UKŁAD BALKONÓW, TARASÓW, LOGGI ORAZ OGRÓDKA (GDZIE DOTYCZY) MOGĄ ULEC ZMIANIE.
4. WYPOSAŻENIE UWIDOCZNIŁO NA NINIEJSZYM RZUCIE W POSTACI MEBLI I ELEMENTÓW WYPOSAŻENIA LOKALU ORAZ ZABUDÓW GK, W TYM W POSTACI PRZEDŚCIANEK, NIE STANOWI PRZEDMIOTU UMOWY I MA CHARAKTER WYŁĄCZNIE POGŁADOWY.
5. POWIERZCHNIĘ UŻYTKOWĄ LOKALU ORAZ POSZCZEGÓLNYCH POMIESZCZEŃ PODANO ZGODNIE Z NORMĄ PN: ISO 9836:1997 (Z UWZGLĘDNIENIEM TYNKÓW I WLICZENIEM POWIERZCHNI ZAJĘTEJ PRZEZ ZABUDOWY PODŁĄCZEŃ WOD-KAN).

- ściana działowa
- ściana nierozbieralna
- szachty instalacyjne
- grzejnik
- schematyczna zabudowa w technologii lekkiej stelaży i podłączeń wod-kan

