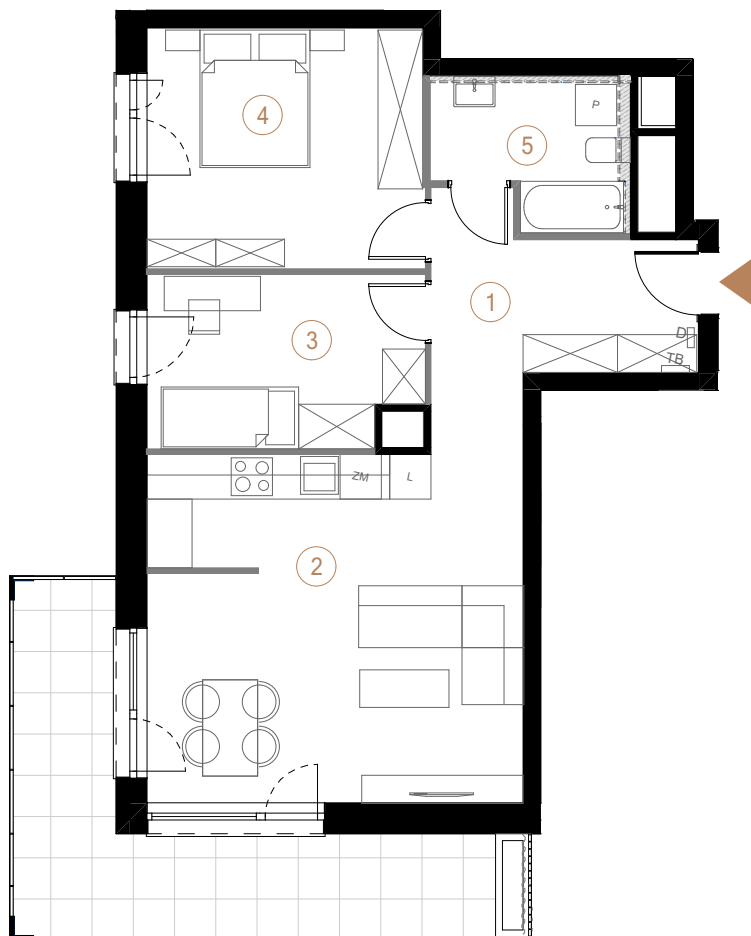


budynek D piętro 3 powierzchnia mieszkania 67,30 m<sup>2</sup> liczba pokoi 3



Ściany działowe Ściany nośne

1	przedpokój	10,02
2	salon + aneks kuchenny	27,72
3	pokój 1	9,81
4	pokój 2	14,11
5	łazienka	5,64
		67,30 m <sup>2</sup>

balkon 17,55

