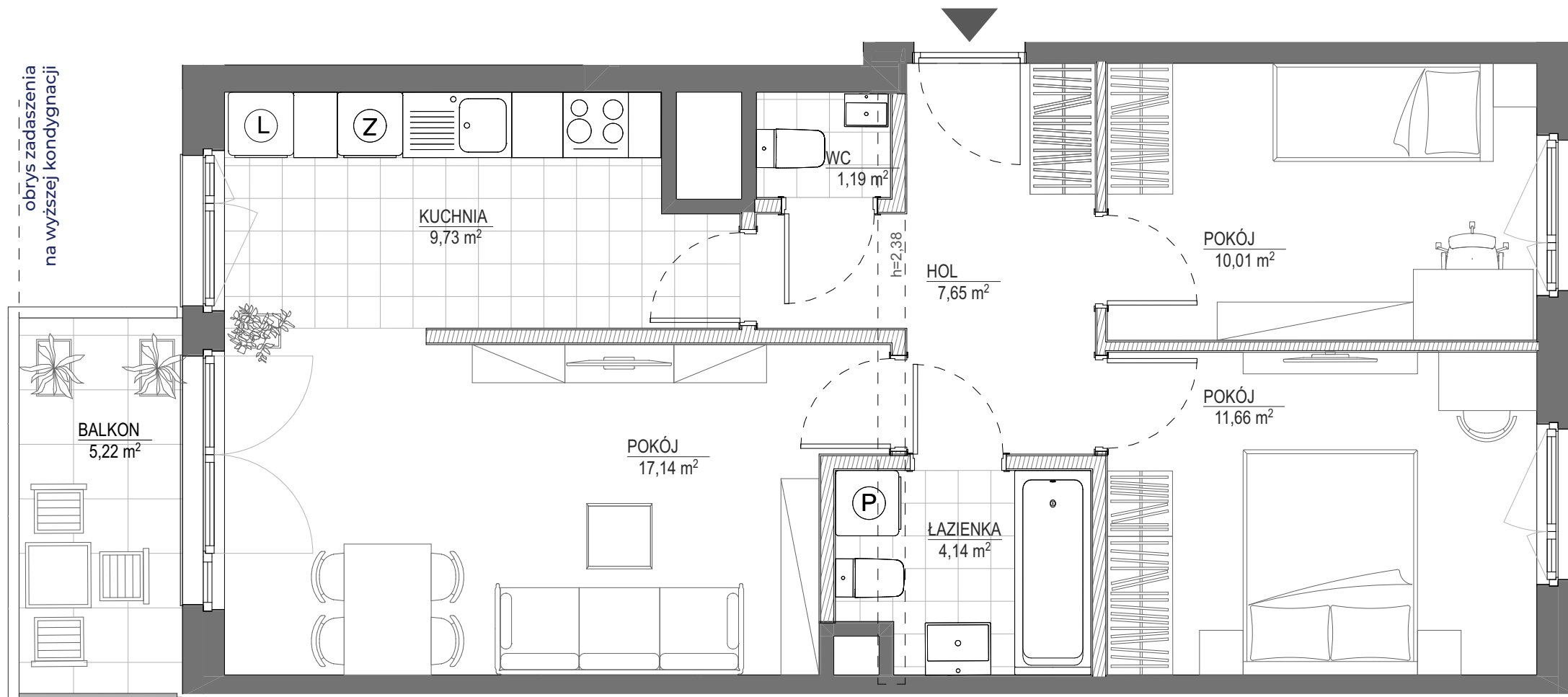


MIESZKANIE NR 64 • 3 POKOJE • 64,58 M2



spravia

Spravia Prystora sp. z o.o.
www.osiedleprystora.pl

**Osiedle
Prystora**

PRY100RA

Etap 1

Warszawa
ul. Prystora
dzielnica Ursus

DANE LOKALU:

LOKAL NR	LICZBA POKOI	POW. SPRZEDAŻOWA
064	3	64,58m ²
BUDYNEK NR	KLATKA NR	PIĘTRO
1	C	4

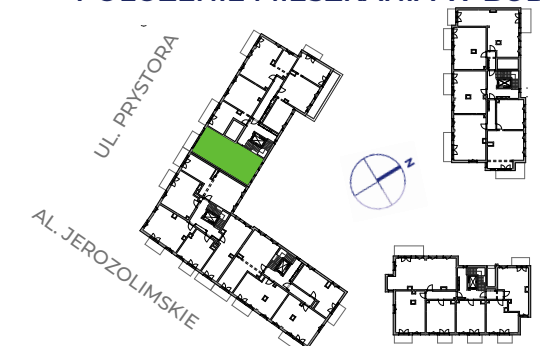
ZESTAWIENIE POWIERZCHNI

POKÓJ	17,14 m ²
POKÓJ	11,66 m ²
POKÓJ	10,01 m ²
KUCHNIA	9,73 m ²
HOL	7,65 m ²
ŁAZIENKA	4,14 m ²
WC	1,19 m ²
Powierzchnia użytkowa	61,52 m²

Powierzchnia zajęta przez elementy nadające się do usunięcia lub innej aranżacji, w tym ścianki działowe nie będące elementem konstrukcji i nie zawierające szachtów instalacyjnych 3,06 m²

BALKON 5,22 m²

POŁOŻENIE MIESZKANIA W BUDYNKU:



**WARTOŚĆ
BRUTTO (PLN):**

PROJEKTANT



ArDJ Sp. z o.o.
architekci Detko Jurkiewicz

- Aranżacja lokalu mieszkalnego przedstawiona na rzucie jest przykładowa.
- Powierzchnia sprzedażowa stanowi sumę powierzchni użytkowej lokalu oraz powierzchni lokalu zajętej przez elementy nadające się do usunięcia lub innej aranżacji, w tym ścianki działowe nie będące elementem konstrukcji i nie zawierające szachtów instalacyjnych.
- Powierzchnia użytkowa lokalu określona jest na podstawie Rozporządzenia Ministra Rozwoju z dnia 11 września 2020 r. w sprawie szczegółowego zakresu i formy projektu budowlanego oraz uwzględnieniu treści Polskiej Normy PN-ISO 9836:2022-07
- Niniejsza karta katalogowa opracowana została na podstawie projektu budowlanego. W toku dalszego projektowania, budowy lub zmian lokatorskich, mogą nastąpić zmiany w stosunku do informacji zawartych na karcie katalogowej, w szczególności w zakresie: powierzchni sprzedażowej, powierzchni użytkowej, układu pomieszczeń oraz usytuowania elementów nadających się do usunięcia lub innej aranżacji, takich jak np. ścianki działowe.
- Informacje na karcie nie stanowią oferty handlowej w rozumieniu art. 66 kodeksu cywilnego.