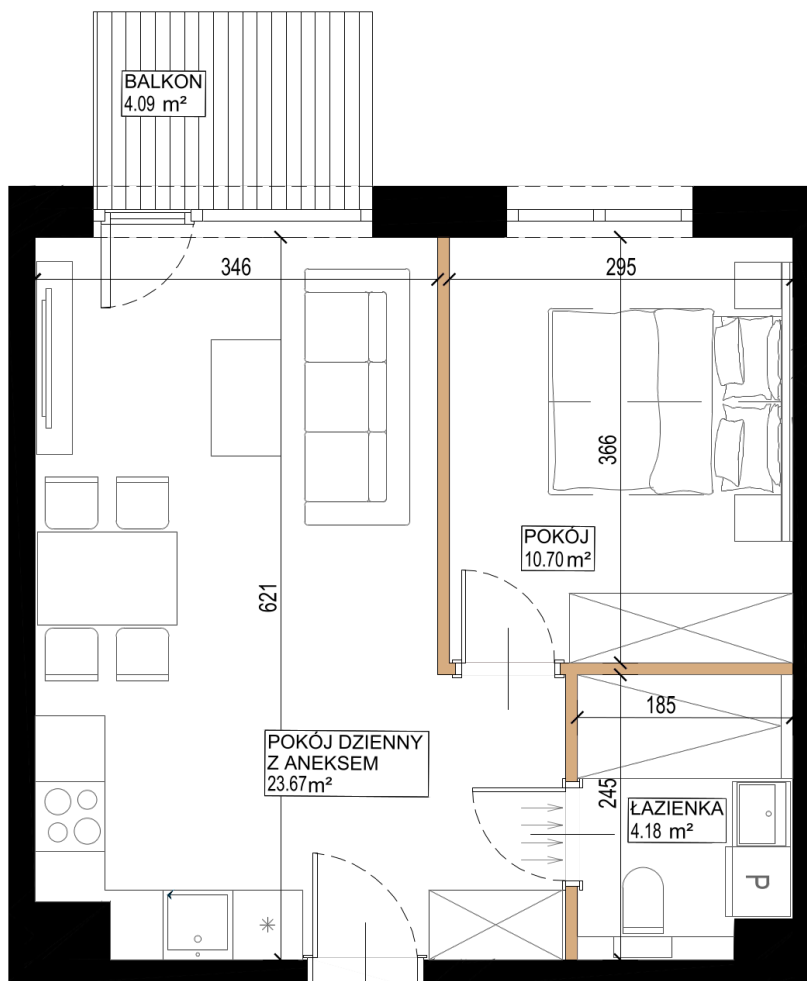
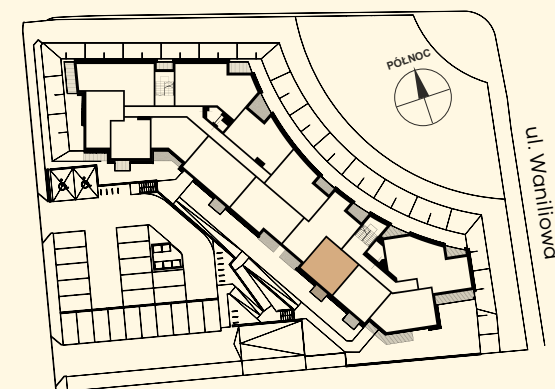


WANILIOWA

B/22

POWIERZCHNIA: 38.55 m²

PIĘTRO: 2



■ ŚCIANY DZIAŁOWE

Karta katalogowa ma charakter poglądowy i nie stanowi oferty zgodnie z zasadami KC. Aranżacja wnętrza i zaprezentowane elementy wyposażenia mają charakter ilustracyjny i nie stanowią wyposażenia mieszkania. Wymiary podane w świetle ścian murowanych, bez wykończenia, na podstawie projektu budowlanego. W trakcie opracowania projektu wykonawczego wymiary mogą nieznacznie ulec zmianie. Powierzchnia mieszkania obliczona jest wg normy PN-ISO 9836:2022-07.

71 372 50 00
sprzedaz.wroclaw@pdsa.pl

PROFIT
Development