



03-017 Warszawa  
ul. Cieślowskich 53  
tel. 22 545 70 20  
www.novisa.pl

## ZAŁĄCZNIK NR 1 DO PROSPEKTU INFORMACYJNEGO

Inwestycja: Osiedle Miasto Ogród 6  
Ożarów Mazowiecki, ul. Piłsudskiego

### ETAP 3 SZTOKHOLM

Oznaczenie lokalu: S29

Kondygnacja:

II piętro

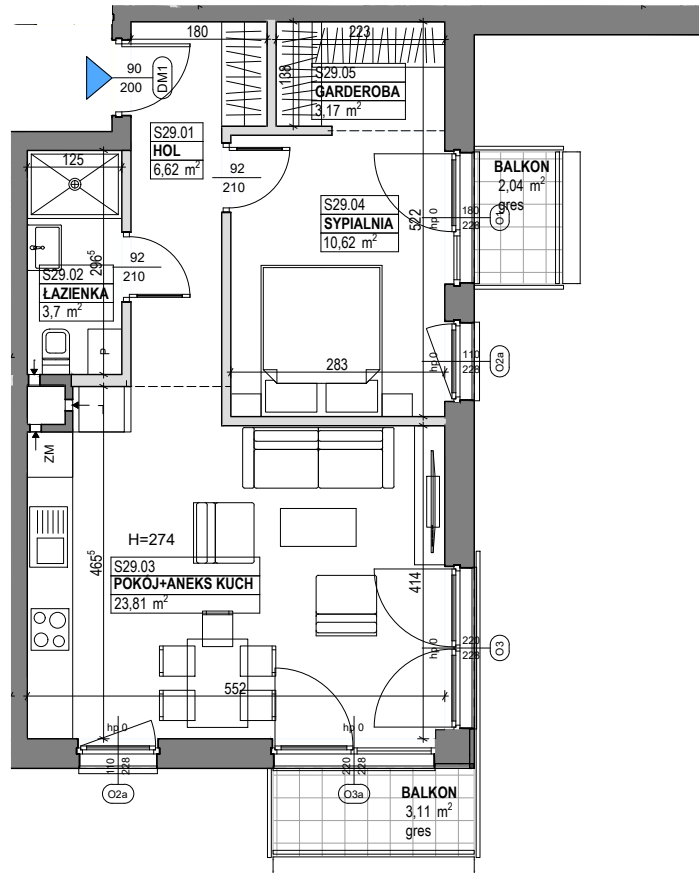
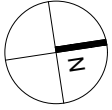
Powierzchnia użytkowa 47,92 m<sup>2</sup>

Powierzchnia pod ściankami 1,62 m<sup>2</sup>

Łączna powierzchnia lokalu 49,54 m<sup>2</sup>

Powierzchnia ogródka/balkonu 5,15 m<sup>2</sup>

0 1 2m



L.p.	Pomieszczenie	Powierzchnia użytkowa [m <sup>2</sup> ]*
S29.01	HOL	6,62
S29.02	ŁAZIENKA	3,70
S29.03	POKÓJ+ANEKS KUCH	23,81
S29.04	SYPIALNIA	10,62
S29.05	GARDEROBA	3,17
	RAZEM	47,92
POW. OGRÓDKA/BALKONU [m <sup>2</sup> ]		2,04+3,11
*POMIARU POWIERZCHNI UŻYTKOWEJ BUDYNKU MIESZKALNEGO I LOKALU DOKONUJE SIĘ NA ZASADACH OKREŚLONYCH W ROZPORZĄDZENIU MINISTRA ROZWOJU Z DNIA 11 WRZEŚNIA 2020 W SPRAWIE SZCZEGÓŁOWEGO ZAKRESU I FORMY PROJEKTU BUDOWLANEGO (DZ.U. Z 2022R., POZ. 1679), PRZY CZYM POMIARU DOKONUJE SIĘ NA POZIOMEJ PODŁOŻY, Z DOKŁADNOŚCIĄ DO 0,01m <sup>2</sup> (JEDNA SETNA METRA KWADRATOWEGO), W MIESZKANIU W STANIE CAŁKOWICIE WYKOŃCZONYM, A WIĘC Z TYNKAMI. JEDNOCZEŚNIE ŁĄCZNA POWIERZCHNIA LOKALU UWZGLĘDNIĄ POWIERZCHNIĘ UŻYTKOWĄ ORAZ POWIERZCHNIĘ POD ŚCIANKAMI. WYMIARY PODANE NA RYSUNKU ODNOSZĄ SIĘ DO STANU SUROWEGO BUDYNKU (NIE UWZGLĘDNIĄJĄ GRUBOŚCI TYNKU).		
POWIERZCHNIA UŻYTKOWA		47,92
POWIERZCHNIA POD ŚCIANKAMI		1,62
<b>RAZEM</b>		<b>49,54</b>

#### OZNACZENIA ELEKTRYCZNE:

- TM TABLICA MIESZKANIANIA
- SMT SKRZYŃKA TELETECHNICZNA
- D DOMOFON
- ŁĄCZNIK DZWONKOWY
- WYPUST DZWONKA
- WYPUST ŚWIETLNY
- WYPUST ŚWIETLNY ŚCIENNY
- ŁĄCZNIK JEDNOBIEGUNOWY
- ŁĄCZNIK SCHODOWY
- ŁĄCZNIK GRUPOWY
- GNIAZDO 1xL+N+PE
- GNIAZDO 1-f Z BOLCEM OCHRONNYM 16A, IP44
- WYPUST TRÓJFAZOWY
- GNIAZDO ANTENOWE
- GNIAZDO INTERNETOWE

#### OZNACZENIA WOD-KAN:

- PION KANALIZACYJNY
- KRAN OGRODOWY

#### OZNACZENIA GNIAZD:

- L - lodówka, h= 0,6m
  - OK - okap, h= 2,0m
  - K - kuchnia, h= 0,6m
  - Z - zmywarka, h= 0,6m
  - P - pralka, h= 1,1m
  - E - oświetlenie szafek h= 2,2m
  - G - gniazdo grzałki grzejnikowej
- pozostałe gniazda:  
kuchnia, łazienka - h= 1,1m  
pozostałe pom. - h= 0,3m

#### OZNACZENIA POZOSTAŁE:

- H= WYSOKOŚĆ KONDYGNACJI
- hp= WYSOKOŚĆ PARAPETU WEWNĘTRZNEGO
- 180 — SZEROKOŚĆ/WYSOKOŚĆ OKNA
- 230 — SZEROKOŚĆ/WYSOKOŚĆ OKNA
- GRZEJNIK POKOJOWY
- GRZEJNIK ŁAZIENKOWY
- ŚCIANY NOŚNE I SZACHTY
- ŚCIANKI MOŻLIWE DO REARANŻACJI

#### UWAGI:

- WYMIARY OTWORÓW DRZWIOWYCH WEWN. PODANO W ŚWIETLE OŚCIEŻY.
- PODANA SKALA DOTYCZY STANU SUROWEGO I MA CHARAKTER ORIENTACYJNY.
- PODANE POWIERZCHNIE I WYMIARY LINIOWE MAJĄ CHARAKTER ORIENTACYJNY I MOGĄ ULEĆ KOREKCJI NA PODSTAWIE INWENTARYZACJI IWG OBIAMU PO WYKONANIU BUDYNKU.
- PUNKTY INSTALACJI ELEKTRYCZNYCH I SANITARNYCH MOGĄ ULEĆ KOREKCIOM ZE WZGLĘDÓW TECHNICZNYCH.

#### SCHEMAT KONDYGNACJI: II PIĘTRO

