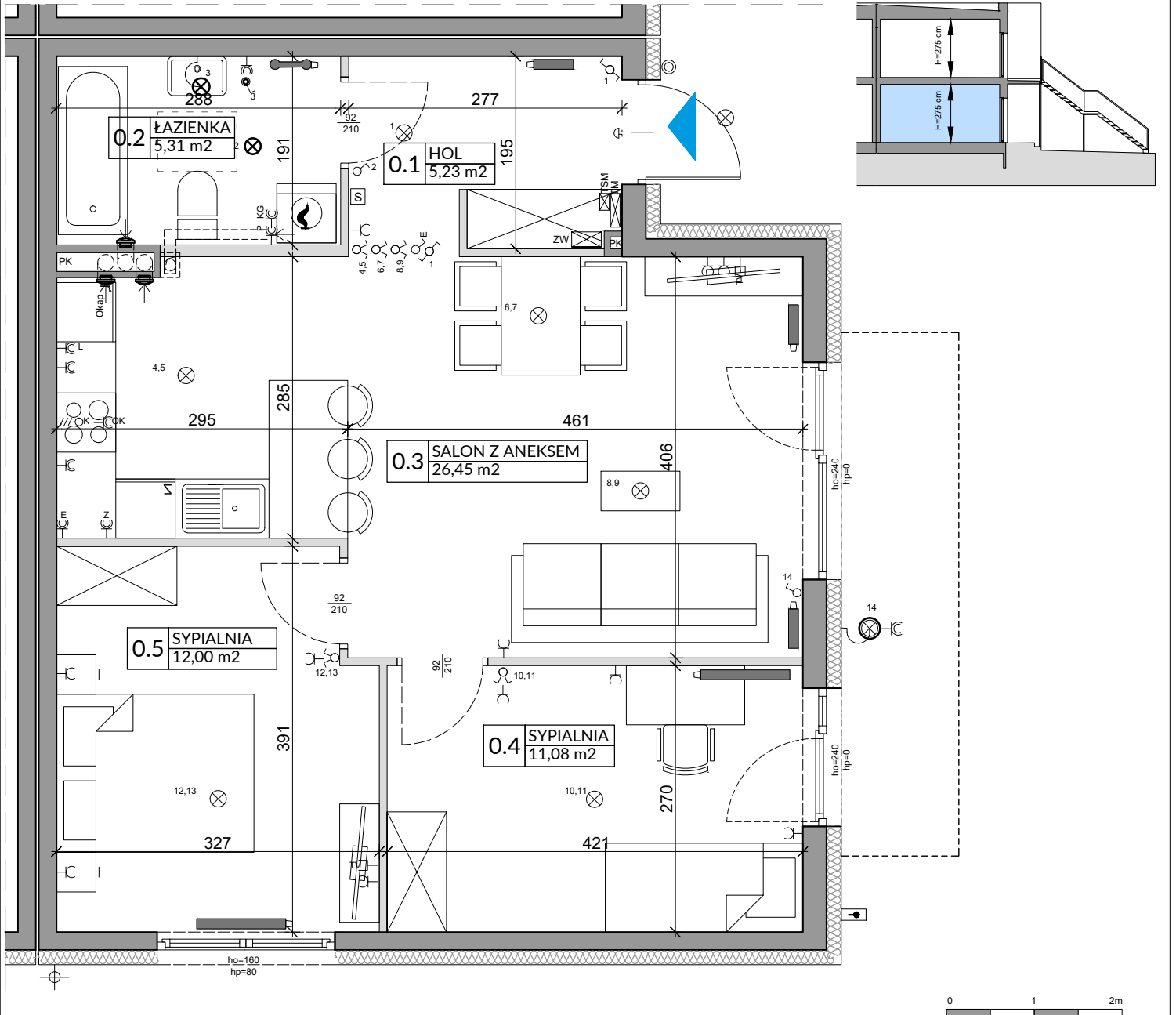


ZŁĄCZNIK NR 1 DO PROSPEKTU INFORMACYJNEGO

Inwestycja: Osiedle Młodych
Janczewice k. Warszawy, ul. Jedności
Oznaczenie lokalu: **40A**
Powierzchnia Użytkowa lokalu na Parterze **60,07 m²**
Powierzchnia pod Ściankami **2,13 m²**
Łączna Powierzchnia Lokalu na Parterze 62,20 m²
Powierzchnia Ogrodu / Balkonu **ok.92 m²**



L.p.	Pomieszczenie	Powierzchnia użytkowa [m ²]*	Powierzchnia o wysokości 1,40m ≤ h ≤ 2,20m (wliczona do pow. uz. lokalu w 50%)	Powierzchnia o wysokości h ≤ 1,40m (nie wliczona do pow. uz. lokalu)
1.1	HOL	5,23	0,00	0,00
1.2	ŁAZIENKA	5,31	0,00	0,00
1.3	SALON Z ANEKSEM	26,45	0,00	0,00
1.4	SYPIALNIA	11,08	0,00	0,00
1.5	SYPIALNIA	12,00	0,00	0,00
RAZEM		60,07	0,00	0,00
POWIERZCHNIA UŻYTKOWA			60,07	
POWIERZCHNIA POD ŚCIANKAMI			2,13	
RAZEM			62,20	

OZNACZENIA ELEKTRYCZNE:

- TM  TABLICA MIESZKANIA
- TSM  SKRZYNIKA TELETECHNICZNA
-  DOMOFON
-  STEROWNIK C.O.
-  ŁĄCZNIK DZWONKOWY
-  WYPUST DZWONKA
-  WYPUST ŚWIETLNY
-  WYPUST ŚWIETLNY ŚCIENNY
-  ŁĄCZNIK JEDNOBIEGUNOWY
-  ŁĄCZNIK SCHODOWY
-  ŁĄCZNIK GRUPOWY
-  GNIAZDO 1xL+N+PE
-  GNIAZDO 1-f Z BOLCEM OCHRONNYM 16A, IP44
-  WYPUST TRÓJFAZOWY
-  GNIAZDO ANTENOWE
-  WYPUST JEDNOFAZOWY (DO WENTYLATORA)
-  CZUJNIK RUCHU




OZNACZENIA GNIAZD:

- L - lodówka, h = 0,6m
 - OK - okap, h = 2,0m
 - K - kuchnia, h = 0,6m
 - Z - zmywarka, h = 0,6m
 - P - pralka, h = 1,1m
 - E - oświetlenie szafek h = 2,2m
 - G - gniazdo grzałki grzejnikowej
- pozostałe gniazda:
kuchnia, łazienka - h = 1,1m
pozostałe pom. - h = 0,3m





OZNACZENIA C.O. I GAZ:

-  GRZEJNIK PŁYTOWY
-  GRZEJNIK ŁĄCZNIKOWY
-  KOCIOŁ GAZOWY

OZNACZENIA WOD-KAN:

- PK  PION KANALIZACYJNY
- ZW  ZAWÓR WODY
-  KRAN ZEWNĘTRZNY

OZNACZENIA POZOSTAŁE:

- ho= WYSOKOŚĆ OKNA
- hp= WYSOKOŚĆ PARAPETU WEWNĘTRZNEGO
-  ŚCIANY ZEWNĘTRZNE LOKALU, ELEMENTY KONSTRUKCYJNE I SZACHTY (NIE PODLEGAJĄ ARANŻACJI I USUNIĘCIU)
-  ŚCIANKI MOŻLIWE DO REARANŻACJI
-  KRATKA ŚCIENNA WENTYLACJI MECH.
-  RURY SPUSTOWE

UWAGI:
- WYMIARY OTWORÓW DRZWIOWYCH PODANO W ŚWIETLE OŚCIEŻY.
- PODANA SKALA DOTYCZY STANU SUROWEGO I MA CHARAKTER ORIENTACYJNY.
- PODANE POWIERZCHNIE I WYMIARY LINIOWE MAJĄ CHARAKTER ORIENTACYJNY I MOGĄ ULEC KOREKCI NA PODSTAWIE INWENTARYZACJI WG OBIARU PO WYKONANIU BUDYNKU.
- PUNKTY INSTALACJI ELEKTRYCZNYCH I SANITARNYCH MOGĄ ULEC KOREKTOM ZE WZGLĘDÓW TECHNICZNYCH.