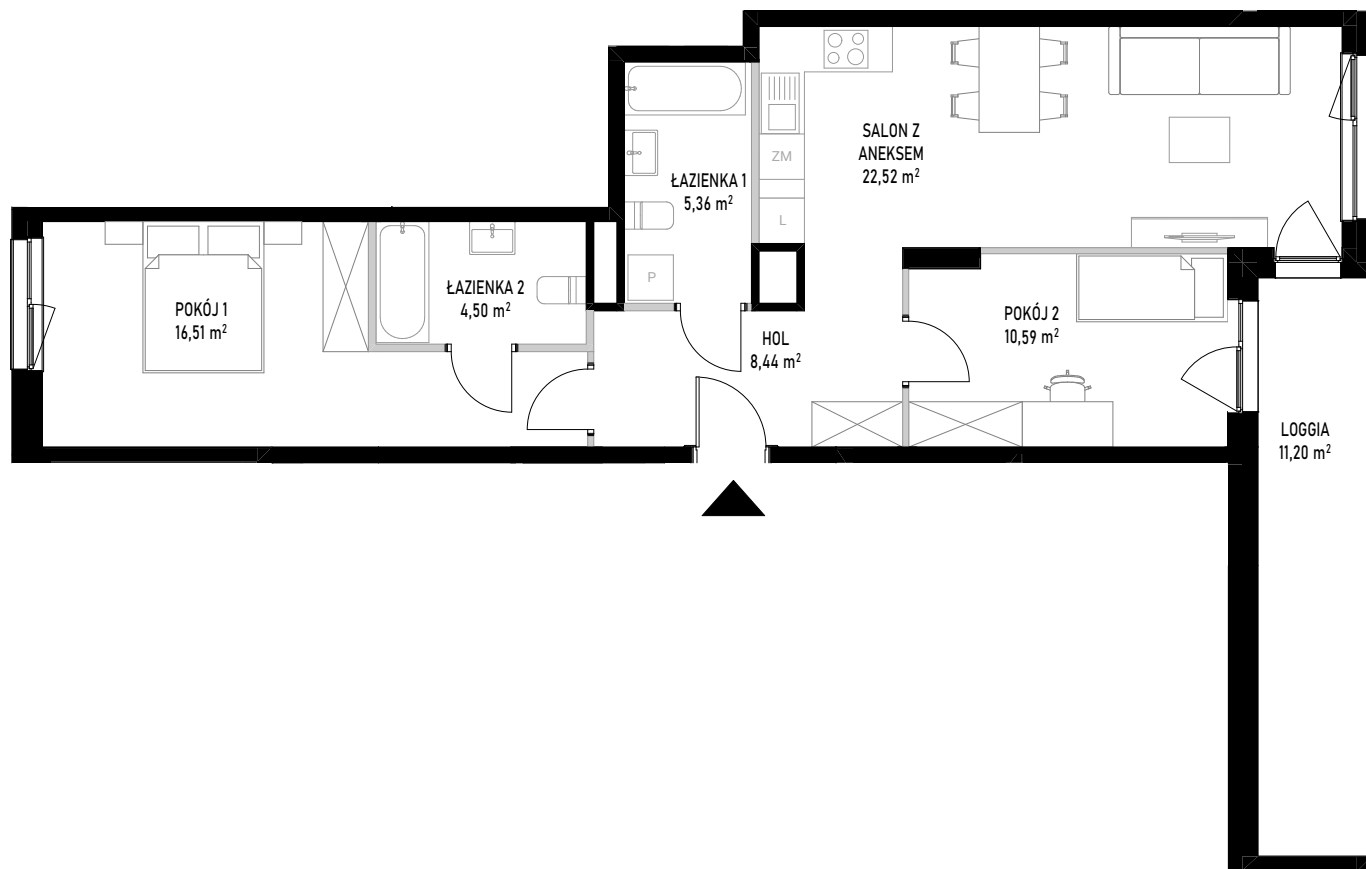


MIESZKANIE A 08



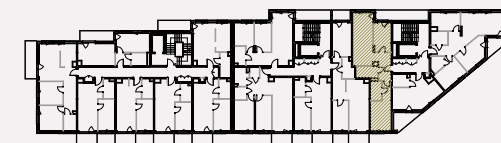
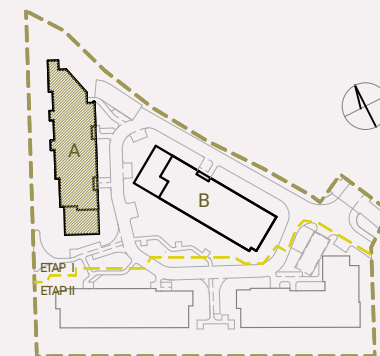
ściany bez możliwości rozbiórki
 ściany z możliwością rozbiórki

SKALA 1:100

0 1 2 3 4 [m]

Powierzchnia użytkowa lokalu określona jest na podstawie Rozporządzenia Ministra Rozwoju z dnia 11 września 2020 roku w sprawie szczegółowego zakresu i formy projektu budowlanego oraz przy uwzględnieniu treści Polskiej Normy PN-ISO 9836:2022-07. Karta lokalowa ma znaczenie poglądowe i przedstawia przykładową aranżację lokalu. Karta lokalowa została opracowana na podstawie projektu wykonawczego. W toku dalszego projektowania, budowy lub zmian lokatorskich, mogą nastąpić zmiany w stosunku do informacji zawartych w karcie lokalowej. Informacje zawarte w karcie lokalowej nie stanowią oferty handlowej w rozumieniu przepisów kodeksu cywilnego.

WITOSA PARK



NUMER MIESZKANIA 08

BUDYNEK	POKOJE	PIĘTRO	KLATKA
A	3	2	1
	SALON Z ANEKSEM		22,52 m ²
	POKÓJ 1		16,51 m ²
	POKÓJ 2		10,59 m ²
	ŁAZIENKA 1		5,36 m ²
	ŁAZIENKA 2		4,50 m ²
	HOL		8,44 m ²
	POW. UŻYTKOWA		67,92 m²
	POW. ŚCIAN DO DEMONTAŻU		1,46 m ²
	POW. SPRZEDAŻY		69,38 m²
	LOGGIA		11,20 m ²

INWESTOR:

budimex

BIURO SPRZEDAŻY:

WITOSA PARK
 ul. Piątkowska 165,
 60-650 Poznań
 +48 535 455 555
www.witosa-park.pl