



GREENLINE

GDAŃSK MATEMBLEWO

DOMESTA

SKRZYDŁO:

A

KONDYGNACJA:

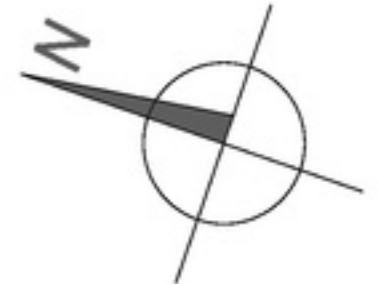
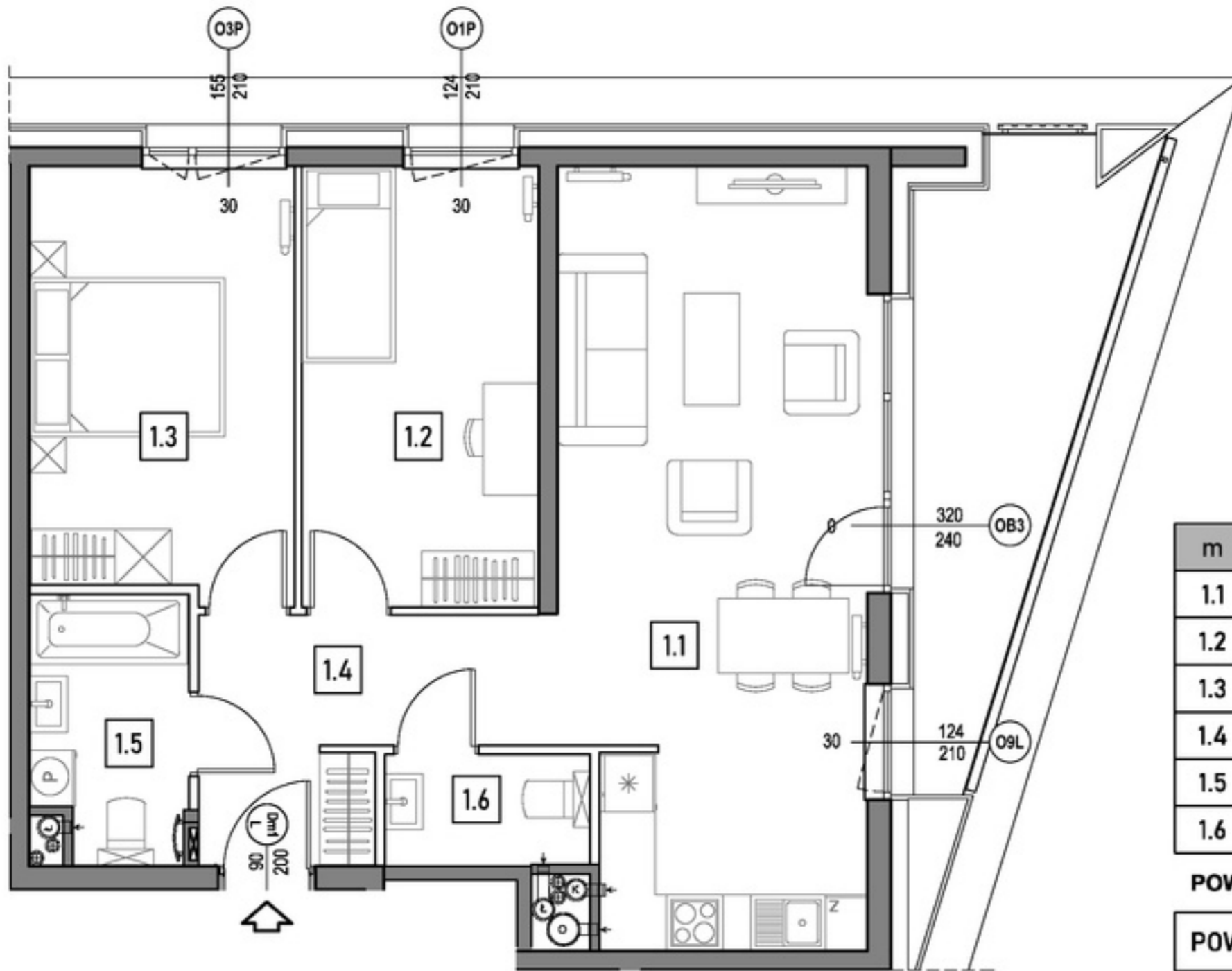
5 PIĘTRO

NR MIESZKANIA:

A.6.3

POWIERZCHNIA:

66.29 m<sup>2</sup>

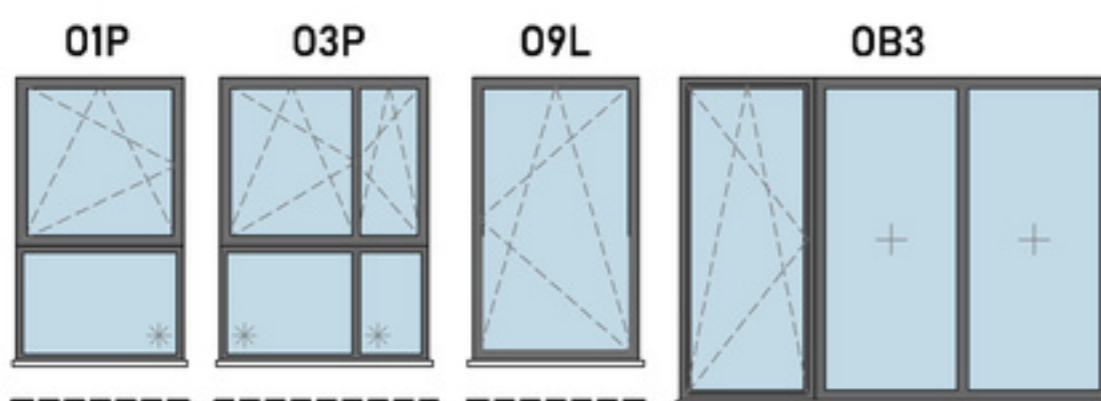


m	POMIESZCZENIE	POW.
1.1	SALON + ANEKS	26.55 m <sup>2</sup>
1.2	SYPIALNIA	11.87 m <sup>2</sup>
1.3	SYPIALNIA	12.90 m <sup>2</sup>
1.4	PRZEDPOKÓJ	7.76 m <sup>2</sup>
1.5	ŁAZIENKA	4.62 m <sup>2</sup>
1.6	WC	2.59 m <sup>2</sup>

POWIERZCHNIA MIESZKANIA: 66.29 m<sup>2</sup>

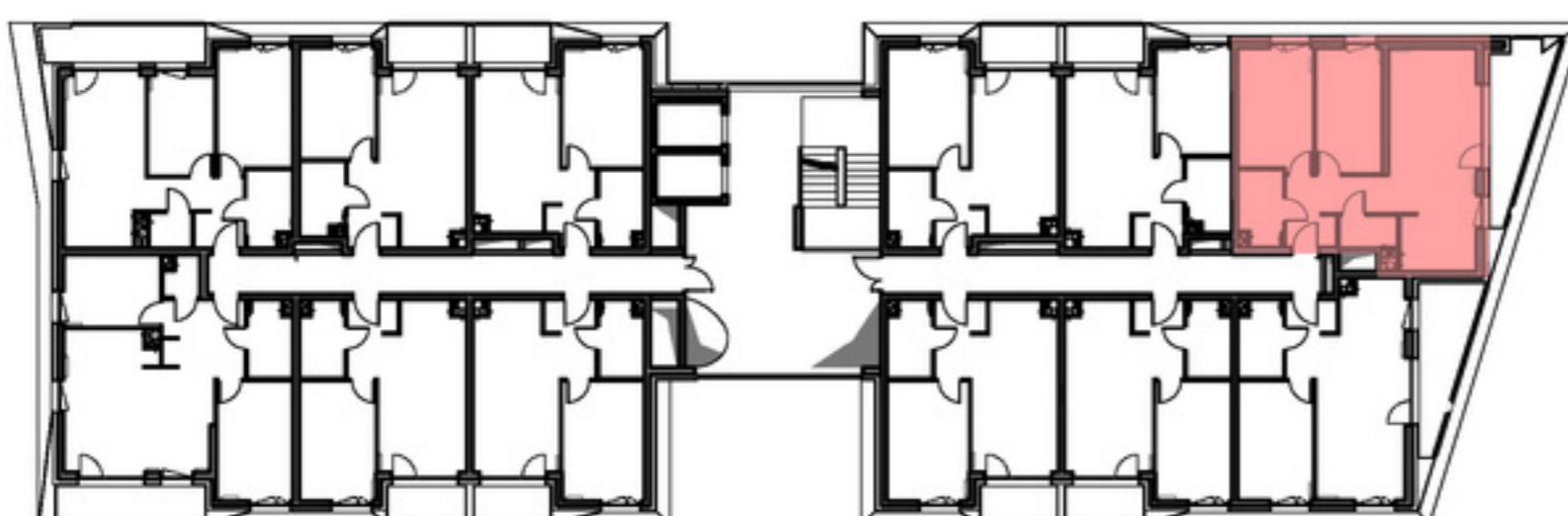
POWIERZCHNIA LOGGII: 10.75 m<sup>2</sup>

**STOLARKA OKIENNA:**



- ściany niedemontowalne
- ściany możliwe do rearanżacji

**LOKALIZACJA MIESZKANIA:**



Instalacja kanalizacji sanitarnej może być prowadzona nad poziomem posadzki. Przyłącza instalacji wod-kan mogą być prowadzone natynkowo.

Powierzchnie mieszkań liczone wg. normy PN - ISO - 9836 :2022-07 (tolerancja ± 5cm)

Przedstawiona aranżacja i wykończenie ma charakter wyłącznie poglądowy i nie stanowi oferty.