

NR BUDYNKU:

4

KONDYGNACJA:

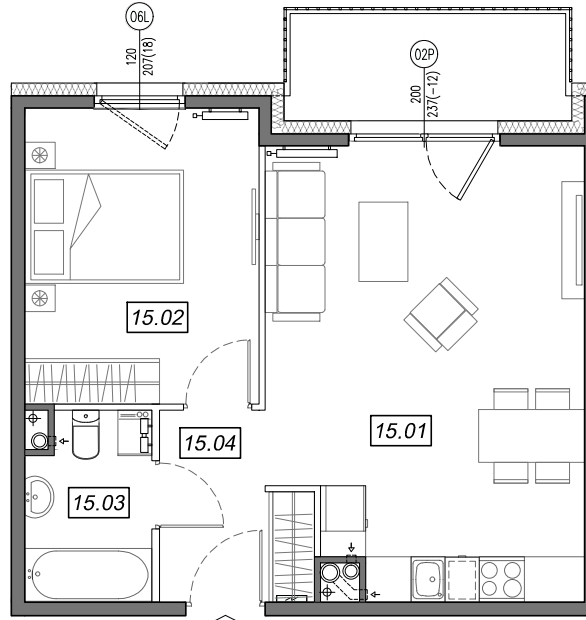
II PIĘTRO

NR MIESZKANIA:

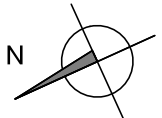
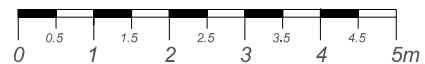
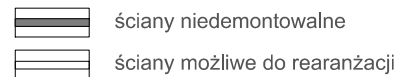
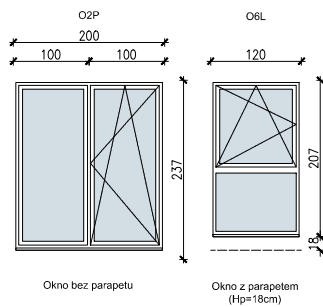
4.B.15

POWIERZCHNIA:

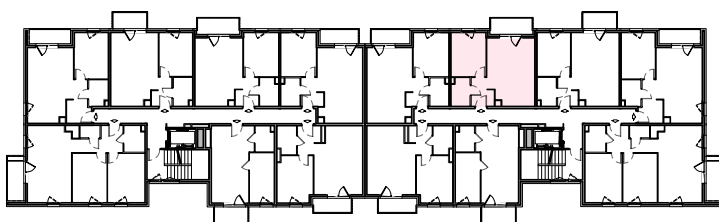
44.26 m²



**SCHEMAT OKIEN W WIDOKU
OD WEWNĄTRZ:**



LOKALIZACJA MIESZKANIA:



NR	POMIESZCZENIE	POW.
15.01	POKÓJ + ANEKS KUCHENNY	23.82 m ²
15.02	SYPIALNIA	12.02 m ²
15.03	ŁAZIENKA	3.95 m ²
15.04	KOMUNIKACJA	4.47 m ²
POWIERZCHNIA MIESZKANIA:		44.26 m²
POWIERZCHNIA BALKONU:		5.20 m²

Instalacja kanalizacji sanitarnej może być prowadzona nad poziomem posadzki. Przyłącza instalacji wod-kan mogą być prowadzone natynkowo.

Powierzchnie mieszkań liczone wg. Normy PN-ISO 9836:2015-12 (tolerancja ± 5cm).

Hp - wysokość niewykończonego parapetu mierzona od projektowanego poziomu wykończonej posadzki lokalu (tolerancja ± 2cm).

Przedstawiona aranżacja i wykończenie ma charakter wyłącznie poglądowy i nie stanowi oferty.