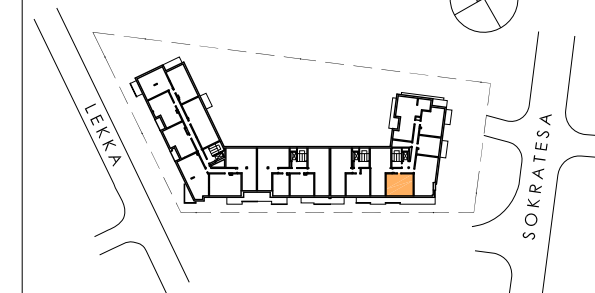


WIELORODZINNY BUDYNEK MIESZKALNY  
Z USŁUGAMI W PARTERZE I GARAŻEM PODZIEMNYM  
WRAZ Z PARKINGIEM NA POZIOMIE TERENU  
ul. Sokratesa 11A, Warszawa

PLAN SYTUACYJNY



1 PIĘTRO / KLATKA A

**MIESZKANIE nr A.01.05**

LICZBA POKOI	POWIERZCHNIA UŻYTKOWA	WYSOKOŚĆ (w stanie deweloperskim)
2	44.69 m <sup>2</sup>	2.64 m

WYKAZ POWIERZCHNI POMIESZCZEŃ

1. HOL	5.08 m <sup>2</sup>
2. SALON Z ANEKSEM KUCHENNYM	23.90 m <sup>2</sup>
3. SYPIALNIA	11.00 m <sup>2</sup>
4. ŁAZIENKA	3.62 m <sup>2</sup>
5. BALKON	12.90 m <sup>2</sup>
POWIERZCHNIA POD ŚCIANKAMI NADAJĄCYMI SIĘ DO DEMONTAŻU	1.09 m <sup>2</sup>

INNE MIESZKANIA O PODOBNYM UKŁADZIE

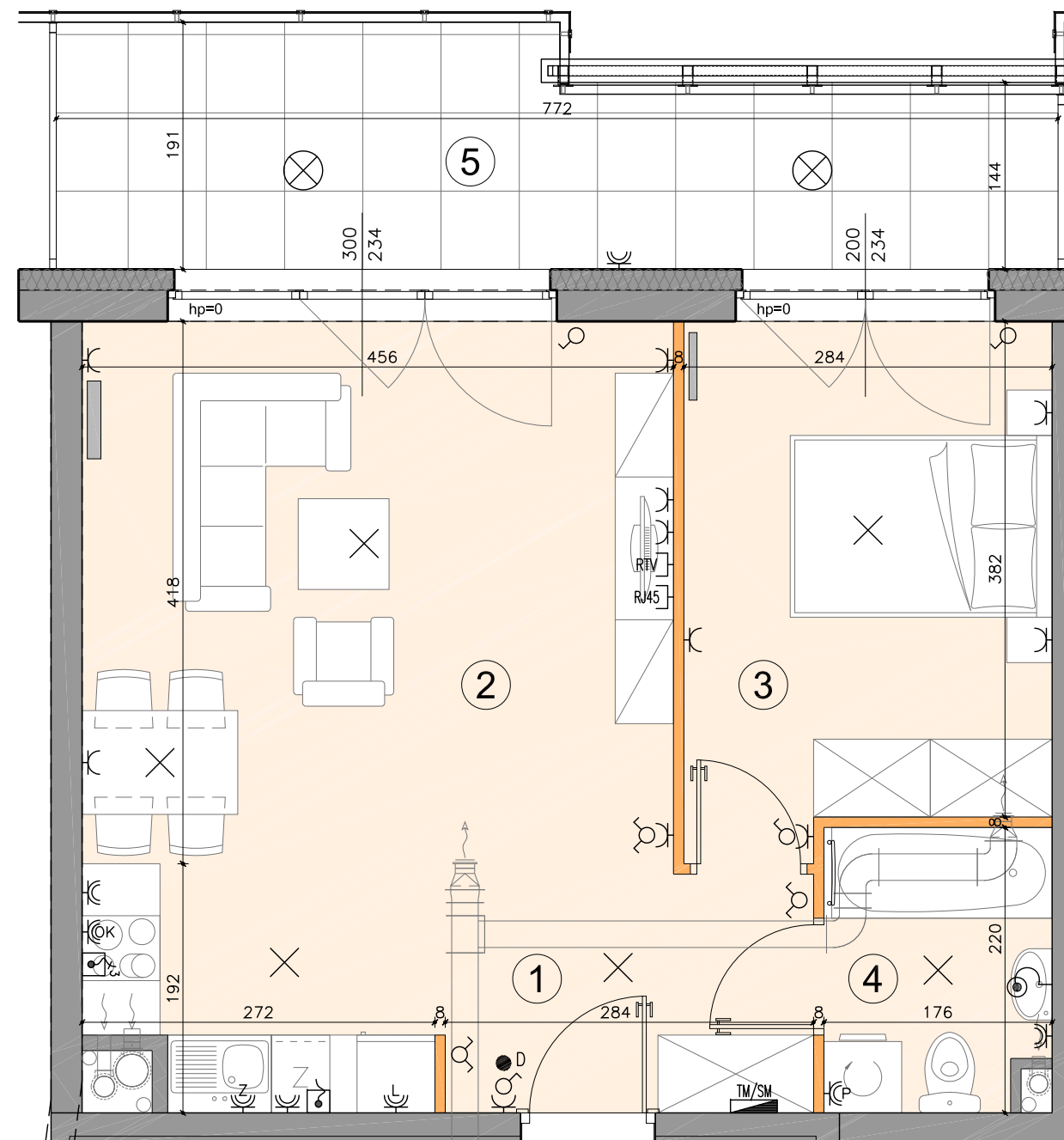
PIĘTRO	0	1	2	3	4	5	6	7	8
NR	-	-	A.02.05	A.03.05	A.04.05	-	-	-	-



Matexi Polska Sp. z o.o.  
Al. Jana Pawła II 29, 00-867 Warszawa  
www.matexipolska.pl



Al. Jerozolimskie 99 lok.37  
02-001 Warszawa tel. 22 619-35-09  
biuro@ps-architekci.pl



- ściana rozbieralna
- ściana nierozbieralna
- obniżenia
- wygrozdzenie ogródka
- balustrada pełna
- balustrada szklana
- grzejnik płytowy
- grzejnik drabinkowy
- pion kanalizacyjny
- pion wentylacyjny
- pion wentylacyjny okapowy
- wentylacja mechaniczna - rekuperacja (kratka nawiewu wymaga pozostawienia niezabudowanej przestrzeni - 30cm od sufitu)
- TM tablica mieszkaniowa elektryczna TM
- TSM skrzynka mieszkaniowa multimedialna
- przycisk dzwonka
- domofon z funkcją dzwonka zewnętrzna oprawa ścienna (kinkiet)
- zewnętrzna oprawa sufitowa
- puszka przyłączeniowa kuchni elektrycznej
- łącznik oświetleniowy 1-biegunowy
- łącznik oświetleniowy 2-biegunowy
- łącznik oświetleniowy schodowy
- wypust oświetleniowy sufitowy
- wypust oświetleniowy ścienny (kinkiet)
- wypust; zapas 0,50m
- RTV gniazdo RTV (RTV+SAT)
- RJ45 gniazdo RJ45
- gniazdo wtykowe pojedyncze
- gniazdo wtykowe bryzgoszczelne (ogólne)
- gniazdo wtykowe bryzgoszczelne (pralka)
- gniazdo wtykowe bryzgoszczelne (łódówka)
- gniazdo wtykowe bryzgoszczelne (okap)
- gniazdo wtykowe bryzgoszczelne (zmywarka)

KARTA KATALOGOWA JEST ZAŁĄCZNIKIEM DO UMOWY ZGODNIE Z PN-ISO 9836: 1997 - POWIERZCHNIA UŻYTKOWA LOKALU JEST OBLICZANA W METRACH KWADRATOWYCH Z DOKŁADNOŚCIĄ DO DWÓCH MIEJSC PO PRZECINKU, DLA WYMIARÓW LOKALU W STANIE WYKOŃCZENIA NA POZIOMIE PODŁOGI. DO POWIERZCHNI UŻYTKOWEJ WLICZA SIĘ POWIERZCHNIĘ ELEMENTÓW NADAJĄCYCH SIĘ DO DEMONTAŻU (RURY, KANAŁY, ŚCIANKI DZIAŁOWE) WSZYSTKIE WYMIARY PODANE SĄ W STANIE SUROWYM, BEZ WYKOŃCZENIA ŚCIAN (TYNK, GLAZURA) WYMIARY I POWIERZCHNIE MOGĄ ULEC ZMIANOM. INSTALACJE ORAZ URZĄDZENIA ELEKTRYCZNE, SANITARNE I DRZWI WEWĘTRZNE NIE STANOWIĄ WYPOSAŻENIA LOKALI. PRZEDSTAWIONO PRZYKŁADOWE ROZMIESZCZENIE URZĄDZEŃ SANITARNYCH I KUCHENNYCH. PODŁOŻA POD POSADZKI WYKONANE ZE SZLICHTY. NA WARSTWY WYKOŃCZENIOWE PODŁÓG PRZEWDZIĄNO 2 CM. ZABRANIA SIĘ INGERENCJI W ELEMENTY NOŚNE BUDYNKU ORAZ SZACHTY INSTALACYJNE.

