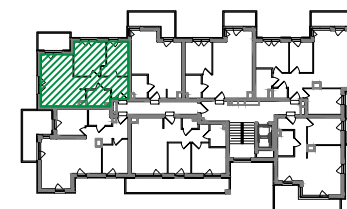


SYMBOL MIESZKANIA

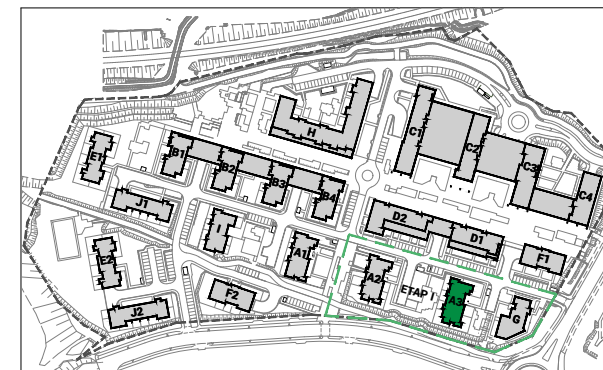
A3.2.17

BUDYNEK	A3
PIĘTRO	2
MIESZKANIE	17
LICZBA POKOI	3
STRONA ŚWIATA	PŁD. - ZACH.
POWIERZCHNIA UŻYTKOWA	54,37 m ²
POWIERZCHNIA KOMERCYJNA	56,53 m ²
CENA 1 m ² BRUTTO	zł
CENA MIESZKANIA	zł

RZUT KONDYGNACJI



PLAN OSIEDLA



1. Powierzchnie, lokalizację przyrządów sanitarnych i inne podano na podstawie projektu budowlanego. Ze względu na trwające prace projektowe mogą wystąpić zmiany w planie mieszkania.
2. Widoczne wyposażenie mieszkania nie stanowi zobowiązania umownego.

