

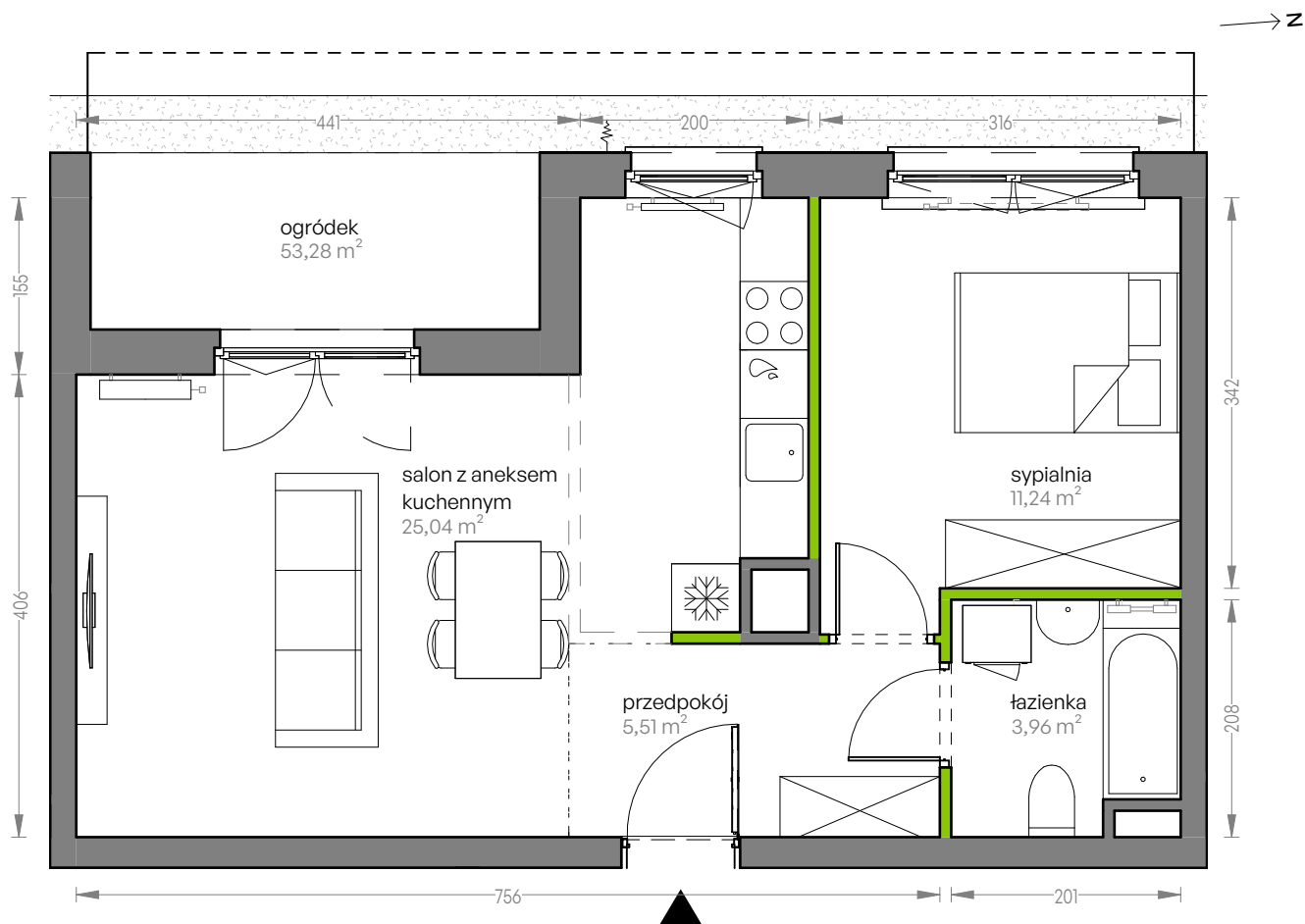
CITY VIBE.

nr G.007



Powierzchnia **45,75 m²**

Parter

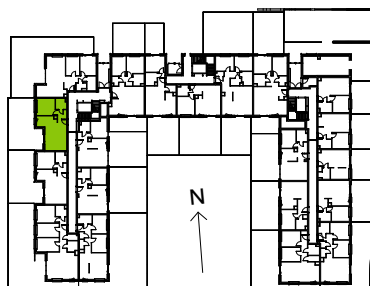


Aranżacja mieszkania jest przykładowa

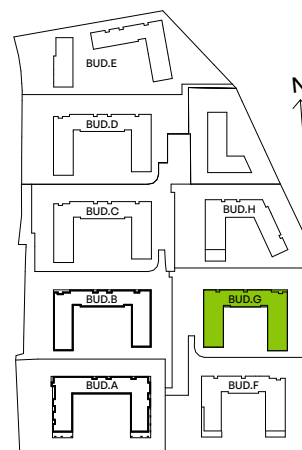
Powierzchnia użytkowa

salon z aneksem kuchennym	25,04 m ²
sypialnia	11,24 m ²
łazienka	3,96 m ²
przedpokój	5,51 m ²
Razem	45,75 m²
+ogródek	53,28 m ²

Rzut kondygnacji Parter



Plan osiedla Budynek G



U nas nigdy nie płacisz za powierzchnię pod ścianami działowymi