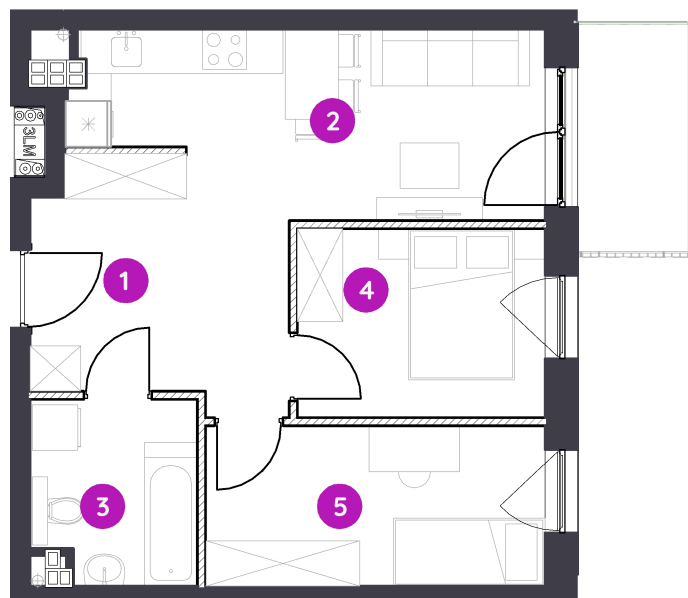


Murapol Osiedle Faktoria

Łódź | al. 1 Maja



mieszkanie **2.B.2.10**

piętro 2

budynek 2

1. Przedpokój 7,41 m²

2. Salon/ Aneks kuchenny 16,53 m²

3. Łazienka 5,17 m²

4. Garderoba 8,19 m²

5. Pokój 9,49 m²

metraż **46,79 m²**

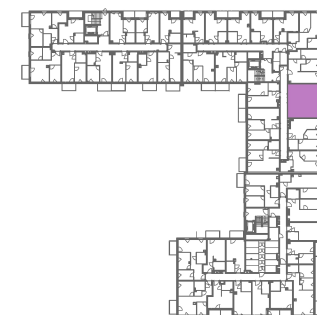
balkon 4,50 m²



0 1 2 5 m

Podziałka podana z tolerancją +/- 5%

Aranżacja mieszkania ma charakter podglądowy



Biuro Sprzedaży: Łódź, aleja 1 Maja 123; - T: 42 237 16 75, M: lodz@murapol.pl. Centrala: Bielsko-Biała, ul. Partyzantów 51, T: 33 819 33 33, M: sekretariat@murapol.pl, murapol.pl

UWAGA: Powierzchnia liczona wg PN-ISO 9836; 2022. Na etapie projektu wykonawczego i realizacji obiektu mogą wystąpić korekty w powierzchni lokali i układzie ścian, powierzchnia liczona w stanie wykończonym. Do obliczeń przyjęto 1,5 cm tynku.