

NR BUDYNKU

4

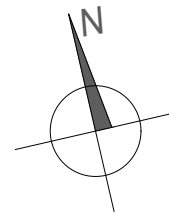
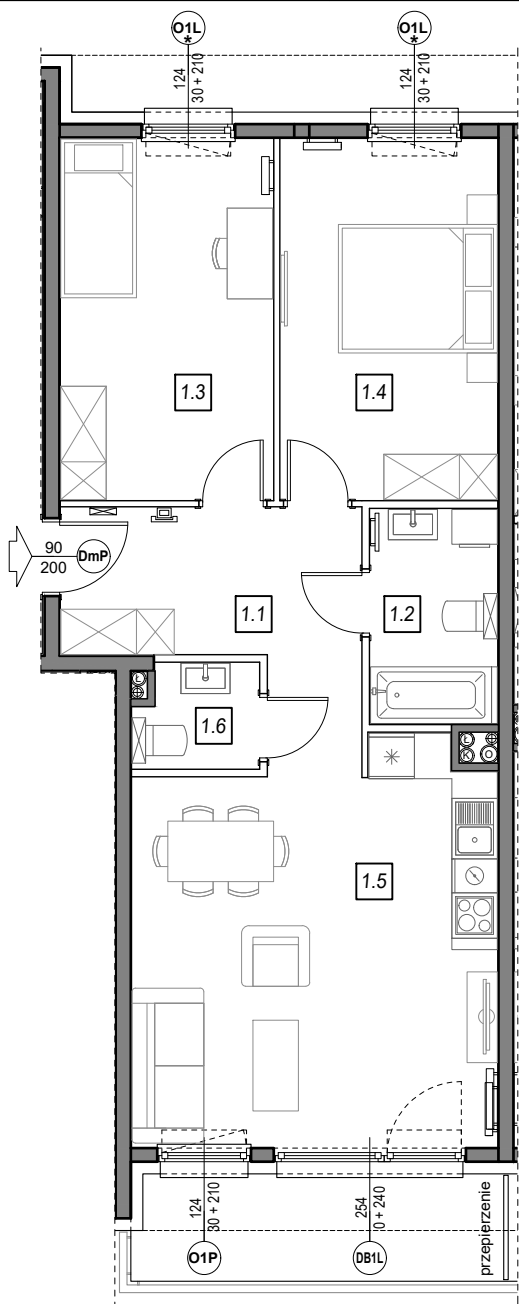
NR MIESZKANIA:

III PIĘTRO

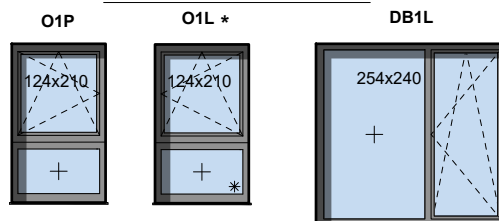
4.A.12

POWIERZCHNIA:

70,21 m²

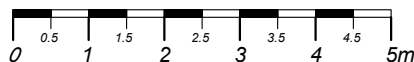


STOLARKA OKIENNA:

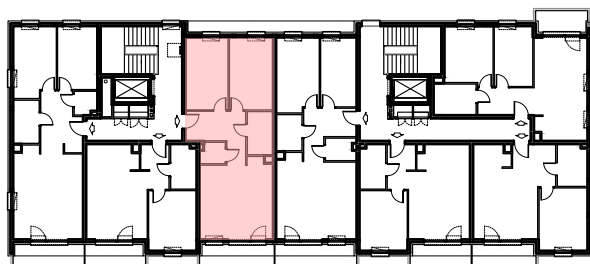


— ściany niedemontowalne

— ściany możliwe do rearanżacji



LOKALIZACJA MIESZKANIA:



m	POMIESZCZENIE	POW.
1.1	KOMUNIKACJA	10,19 m ²
1.2	ŁAZIENKA	5,16 m ²
1.3	SYPIALNIA	13,78 m ²
1.4	SYPIALNIA	14,06 m ²
1.5	SALON + ANEKS	24,58 m ²
1.6	WC	2,44 m ²
POWIERZCHNIA MIESZKANIA:		70,21 m²
POWIERZCHNIA BALKONU:		6,92 m²

Instalacja kanalizacji sanitarnej może być prowadzona nad poziomem posadzki. Przyłącza instalacji wod-kan mogą być prowadzone natynkowo.

Powierzchnie mieszkań liczone wg. Normy PN-ISO-9836:1997, w świetle ścian niedemontowalnych i osiach ścian działowych (tolerancja ± 5 cm)

Przedstawiona aranżacja i wykończenie ma charakter wyłącznie poglądowy i nie stanowi oferty.