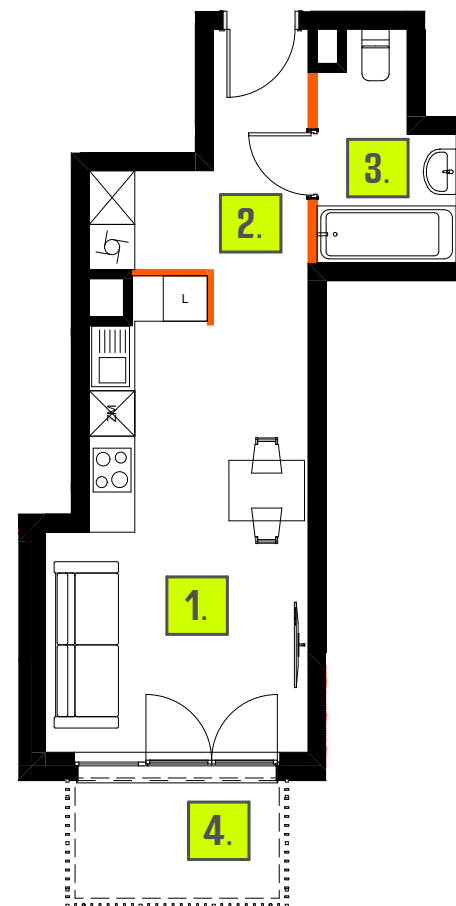


|  |                            |
|--|----------------------------|
| <b>Powierzchnia użytkowa lokalu</b>                                    | <b>29,63 m<sup>2</sup></b> |
| 1. Pokój dzienny z aneksem kuchennym                                   | 18,36 m <sup>2</sup>       |
| 2. Komunikacja   | 6,87 m <sup>2</sup>        |
| 3. Łazienka  | 4,40 m <sup>2</sup>        |
| 4. Balkon  | 4,71 m <sup>2</sup>        |
| <b>Powierzchnia pod ściankami działowymi z możliwością modyfikacji</b> | <b>0,56 m<sup>2</sup></b>  |
| <b>Powierzchnia sprzedażowa</b>  | <b>30,19 m<sup>2</sup></b> |



Biuro Sprzedaży: ul.Smugowa 24, 91-433 Łódź

882 851 521 mieszkania@osiedleblask.pl

Powierzchnia użytkowa lokalu została określona na podstawie Rozporządzenia Ministra Rozwoju z dnia 11.09.2020r. w sprawie szczegółowego zakresu i formy projektu budowlanego oraz zgodnie z zasadami zawartymi w polskiej normie PN-ISO 9836:2022, przy uwzględnieniu następujących zasad: obmiar pomieszczenia wykonuje się w metrach kwadratowych z dokładnością do dwóch miejsc po przecinku, na poziomie podłogi, w świetle ścian ograniczających w stanie całkowicie wykończonym. Aranżacja mieszkania (tj. m. in. meble, sprzęt rtv i agd, wyposażenie kuchni i łazienek oraz ceramika sanitarna) i wykończenie balkonu/loggia/tarasu/ogródka ma charakter poglądowy i nie stanowi oferty handlowej. **Powierzchnia sprzedażowa jest to suma powierzchni użytkowej mieszkania zgodnie z normą j.w. oraz powierzchni zajętej przez ścianki działowe z możliwością modyfikacji.** Wymiary pomieszczeń, lokalizacje przyborów sanitarnych, rozmieszczenie punktów instalacyjnych itp. podano na podstawie projektu budowlanego. Mogą wystąpić różnice wymiarów i usytuowania wskazanych elementów powstałe w trakcie realizacji prac budowlanych. Pomiarów pod projekt aranżacji, zakup urządzeń, mebli i wyposażenia należy dokonać z natury po zakończeniu realizacji.

SKALA 1:100

— ŚCIANKI DZIAŁOWE Z MOŻLIWOŚCIĄ MODYFIKACJI  
— ŚCIANY BEZ MOŻLIWOŚCI MODYFIKACJI

