

# Murapol Apartamenty na Wzgórzu

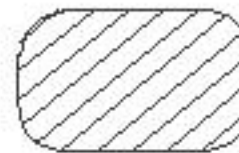
Sosnowiec | ul. Klimontowska

mieszkanie **3.B.0.08**

piętro **parter**

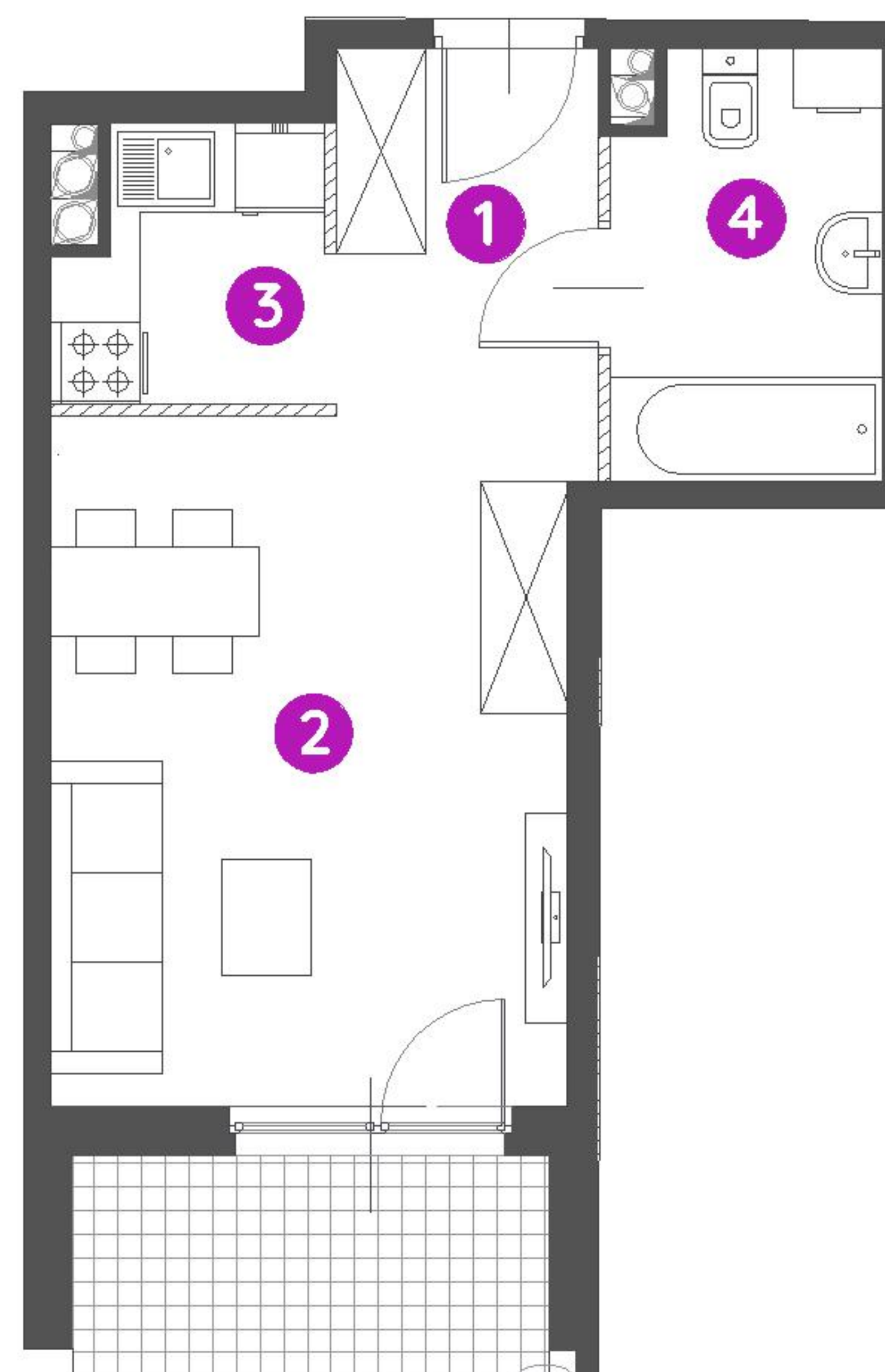
budynek **nr 3**

1. hol	3,73 m <sup>2</sup>
2. salon	16,50 m <sup>2</sup>
3. kuchnia	3,32 m <sup>2</sup>
4. łazienka	4,97 m <sup>2</sup>

 powierzchnia ścian działowych  
nadających się do demontażu **0,35 m<sup>2</sup>**

**metraż** **28,87 m<sup>2</sup>**

ogródek **6,90 m<sup>2</sup>**  
taras **4,80 m<sup>2</sup>**



0 1 2 5m

Podziałka podana z tolerancją +/- 5%

Aranżacja mieszkania ma charakter poglądowy.



Biuro Sprzedaży: Sosnowiec, ul. Klimontowska 45 - **T: 32 411 39 85, M: sosnowiec@murapol.pl**. Centrala: Bielsko-Biała, ul. Partyzantów 51, T: 33 819 33 33, M: sekretariat@murapol.pl, **murapol.pl**

UWAGA: Powierzchnia liczona wg PN-ISO 9836; 1997. Na etapie projektu wykonawczego i realizacji obiektu mogą wystąpić korekty w powierzchni lokali i układzie ścian, powierzchnia liczona w stanie wykończonym. Do obliczeń przyjęto 1,5 cm tynku. Do powierzchni użytkowej lokalu wlicza się powierzchnię pod ścianami działowymi, nadającymi się do demontażu.