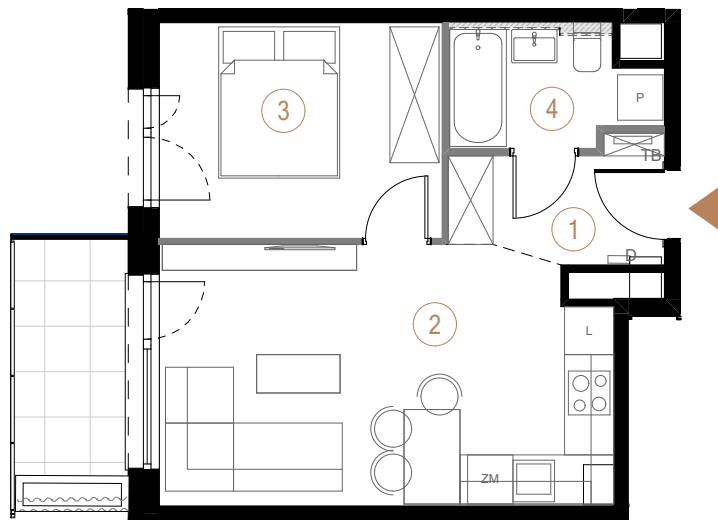
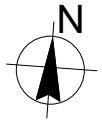


budynek
B

piętro
9

powierzchnia
mieszkania
38,86 m²

liczba
pokoi
2



■ Ściany działowe ■ Ściany nośne

1	przedpokój	4,08
2	salon + aneks kuchenny	20,09
3	pokój	10,66
4	łazienka	4,03
		38,86 m ²

loggia 5,74

