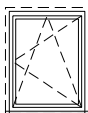
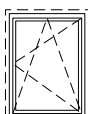


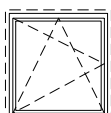
schemat okien w widoku od wewnątrz



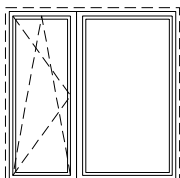
O2P\* okno z parapetem



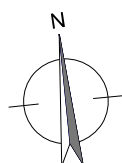
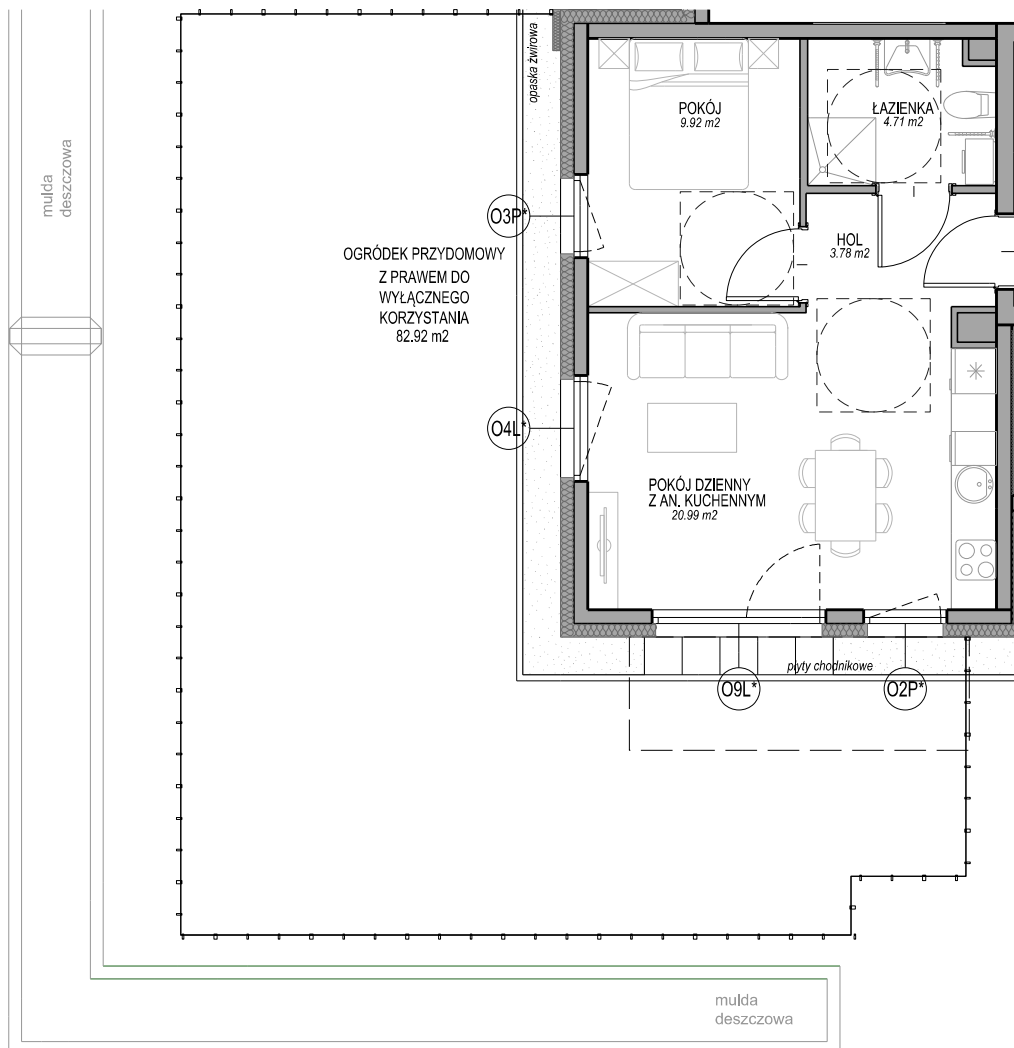
O3P\* okno z parapetem



O4L\* okno z parapetem



O9L\* okno balkonowe z naswietlaniem



**Zadanie**  
**Mieszkanie**  
**Powierzchnia**  
**Poziom**

**VI**  
**O.2.1.2**  
**39,4 m<sup>2</sup>**  
**PARTER**

**UWAGA:**

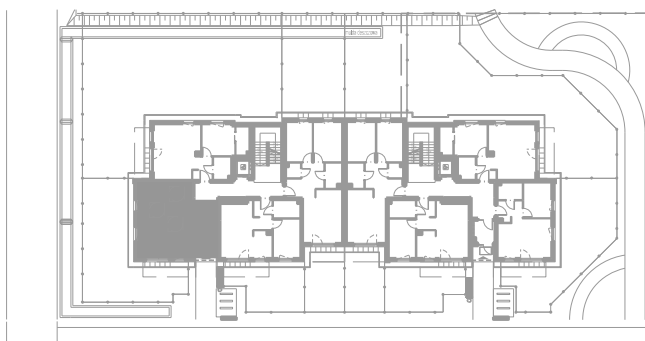
Mieszkanie przystosowane do potrzeb osób niepełnosprawnych zgodnie z Konwencją o prawach osób niepełnosprawnych sporządzoną w Nowym Jorku dnia 13 grudnia 2006r.  
Przy zmianach aranżacyjnych należy:  
- zapewnić przestrzeń manewrową o wymiarach co najmniej 1,5m x 1,5m  
- w pomieszczeniach higieniczno - sanitarnych  
- drzwi szerokości min. 90cm  
- klamki w oknach na wysokości max. 120cm  
- unifon z funkcją alarmowo-przyzywową na wysokości 110cm

**UWAGI:**

1. Powierzchnie mieszkań liczone wg. normy PN-ISO - 9836 : 1997 (tolerancja ±5cm)
2. Powierzchnia ogródka liczona w osi ogrodzenia (tolerancja ±5cm)
3. Ogrodzenie ogródka h= ok. 1,0m



KUPUJĄCY



DEWELOPER