

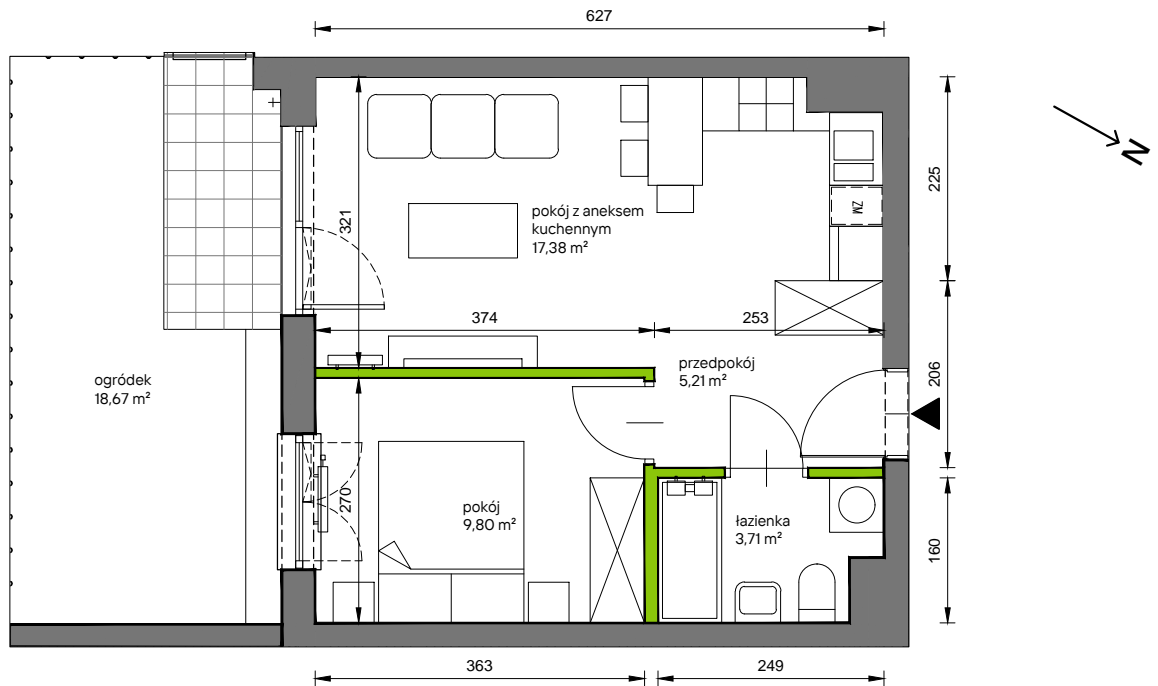
Słoneczne Miasteczko



nr B.002

Powierzchnia **36,10 m²**

Parter



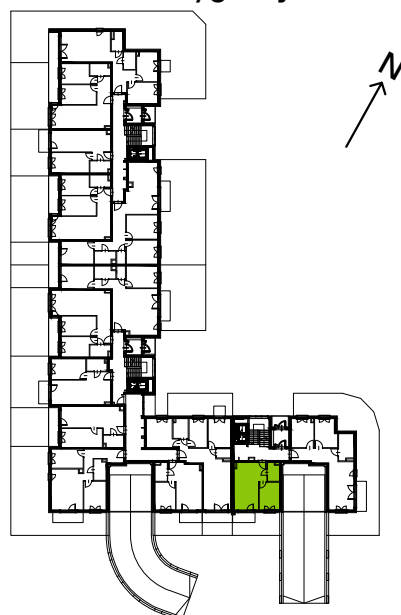
Aranżacja mieszkania jest przykładowa

Powierzchnia **użytkowa**

przedpokój	5,21 m ²
łazienka	3,71 m ²
pokój z aneksem kuchennym	17,38 m ²
pokój	9,80 m ²
Razem	36,10 m²
+ogródek	18,67 m ²

U nas nigdy nie płacisz za powierzchnię pod ścianami działowymi

Rzut kondygnacji **Parter**



Plan osiedla **Budynek B**

