



## BUDYNEK MIESZKALNY WIELORODZINNY

ul. Płosa i Rembrandta  
identyfikatory działek:  
146511\_8.0930.1/34 i 146511\_8.0930.1/100

[www.nowy targowek.pl](http://www.nowy targowek.pl)  
e-mail: [bsmwarszawa@atal.pl](mailto:bsmwarszawa@atal.pl)  
telefon: (+48) 22 614 15 13

**ATALS.A.** Biuro Sprzedaży Mieszkań  
02-305 Warszawa,  
Aleje Jerozolimskie 142B

# NOWY TARGÓWEK

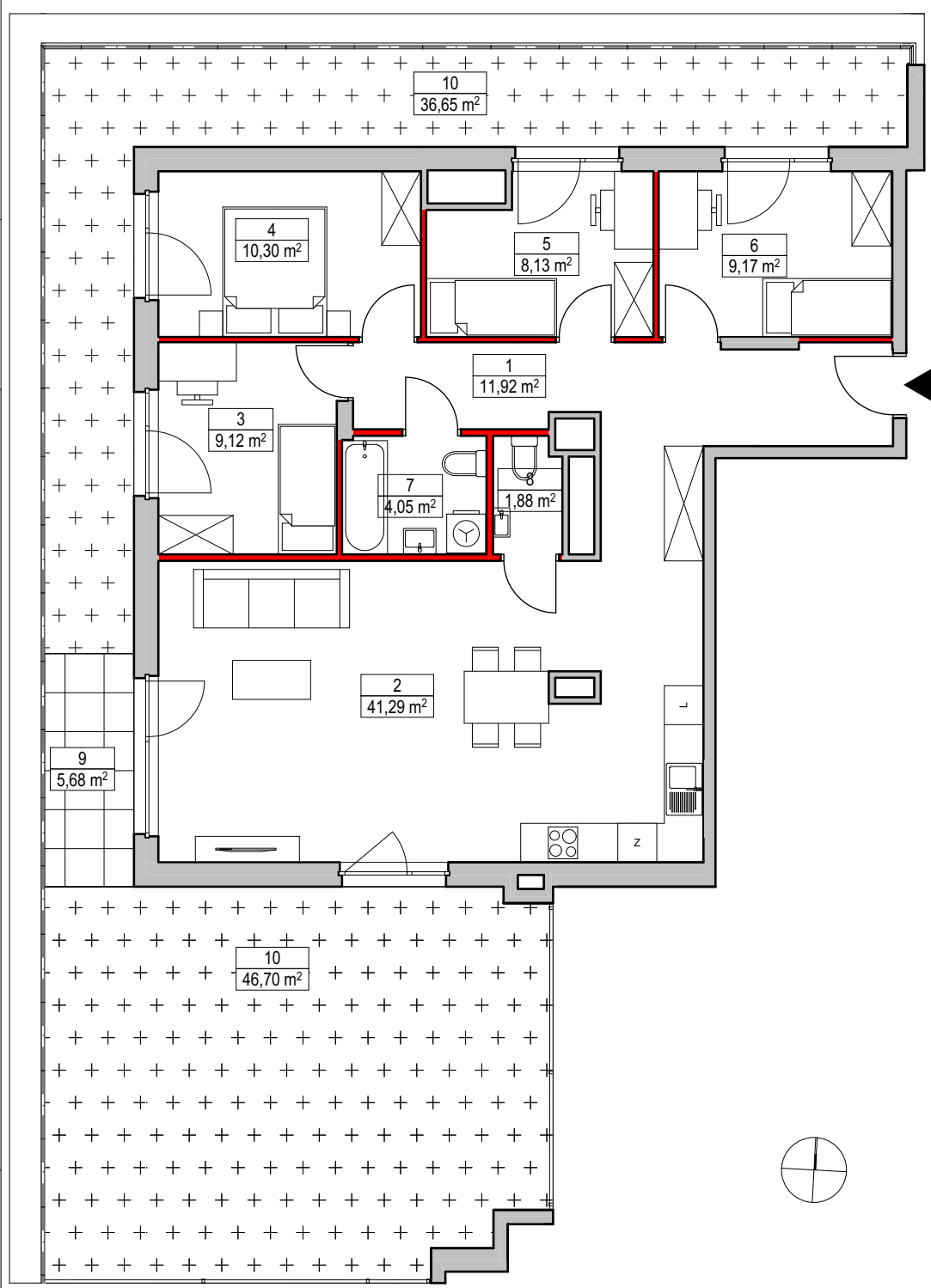
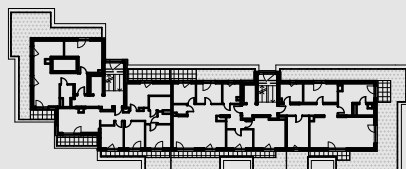
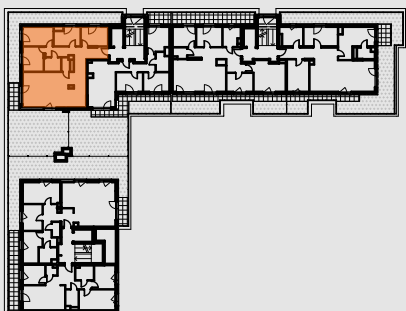
### Mieszkanie D1.2.5.1 Piętro: 5

Nr	Pomieszczenie	Pow.[m <sup>2</sup> ]
1	hol	11,92
2	salon z aneksem	41,29
3	pokój	9,12
4	pokój	10,30
5	pokój	8,13
6	pokój	9,17
7	łazienka	4,05
8	wc	1,88

POWIERZCHNIA UŻYTKOWA **95,86 m<sup>2</sup>**

9	taras utwardzony	5,68
10	taras zielony	83,35

 ŚCIANKI DZIAŁOWE MOŻLIWE DO DEMONTAŻU/WYBURZENIA



1. Wymiary pomieszczeń, lokalizację przyborów sanitarnych i inne podano na podstawie projektu budowlanego. W toku budowy mogą wystąpić różnice w stosunku do projektu, wynikające ze specyfiki prac budowlanych.
2. Powierzchnia użytkowa jest obliczona w świetle pionowych przegród w stanie wykończonym, na poziomie podłogi, bez uwzględnienia listew przypodłogowych, progów itp.
3. Powierzchnia lokali oraz pomieszczeń określona jest na podstawie rozporządzenia Ministra Rozwoju w sprawie szczegółowego zakresu i formy projektu budowlanego z dnia 11 września 2020 r. oraz przy uwzględnieniu treści Polskiej Normy PN-ISO 9836:2022-07.