

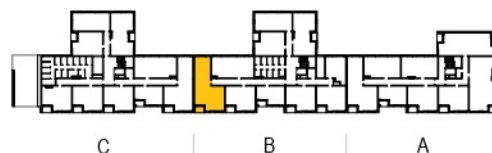


Skala 1:100

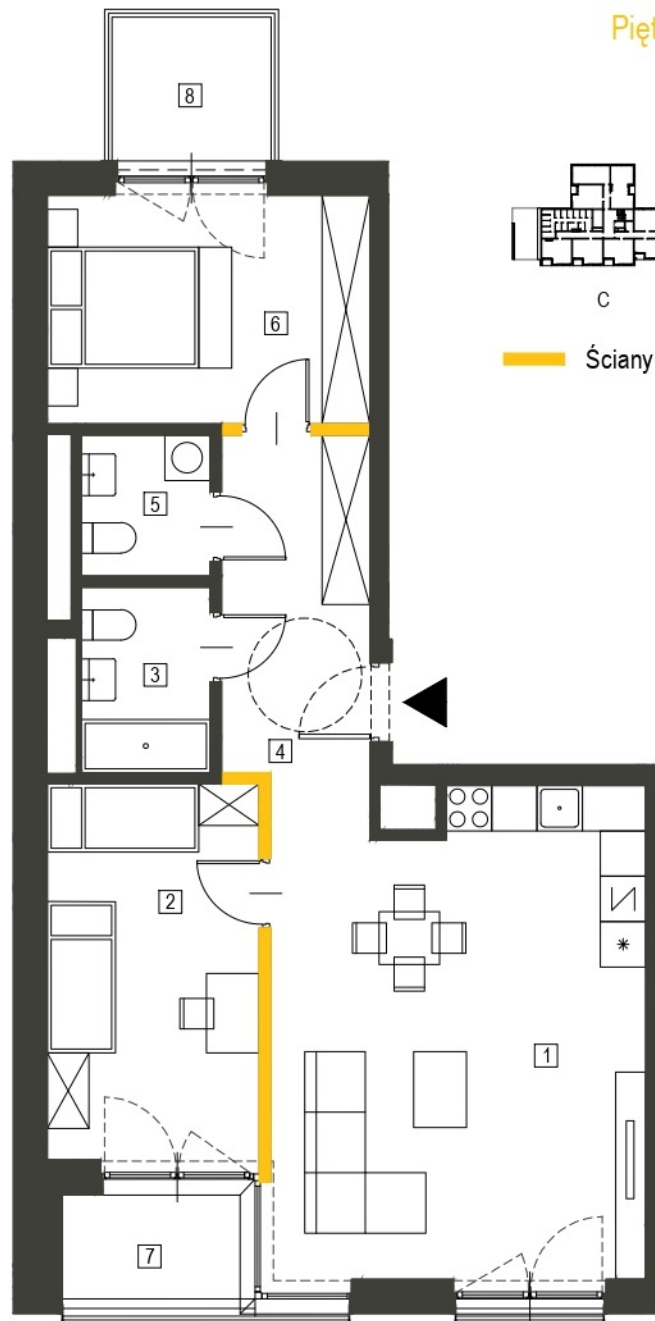
## MIESZKANIE NR B.48

Piętro 1 | 3 POKOJE

Lokalizacja mieszkania



Ściany działowe z możliwością demontażu



1. Wymiary pomieszczeń, lokalizacja urządzeń i instalacji zostały podane zgodnie z projektem wykonawczym. W toku realizacji prac budowlanych mogą wystąpić nieznaczne zmiany.
2. Powierzchnia użytkowa lokali oraz pomieszczeń określona została zgodnie z normą PN-ISO 9836:2015-12.
3. Przedstawiona na rzucie aranżacja (urządzenia i meble) ma charakter wyłącznie ilustracyjny, nie stanowi przedmiotu umowy, sprzedaży ani wyposażenia lokalu.



# Apartamenty Dębowa

BUDYNEK MIESZKALNY WIELORODZINNY

Łódź, ul. Dębowa / Senatorska  
działki nr 63/6, 63/7, 63/9

### ZESTAWIENIE POWIERZCHNI

1	Salon + kuchnia	30.64 m <sup>2</sup>
2	Sypialnia	13.92 m <sup>2</sup>
3	Łazienka	4.17 m <sup>2</sup>
4	Korytarz	9.92 m <sup>2</sup>
5	WC	3.16 m <sup>2</sup>
6	Sypialnia	12.87 m <sup>2</sup>

Powierzchnia użytkowa mieszkania **74.68 m<sup>2</sup>**

Powierzchnia pod ścianami  
działowymi z możliwością demontażu 1.14 m<sup>2</sup>

7	Loggia	3.52 m <sup>2</sup>
8	Balkon	3.99 m <sup>2</sup>



## Epol Holding

biuro sprzedaży

ul. Targowa 9A, 90-042 Łódź  
e-mail: [biuro@apartamentydebowa.pl](mailto:biuro@apartamentydebowa.pl)  
tel. +48 885 588 393  
[www.apartamentydebowa.pl](http://www.apartamentydebowa.pl)