

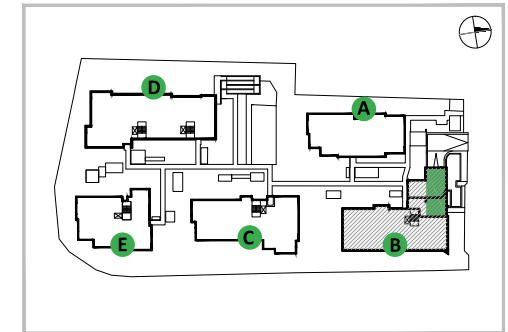
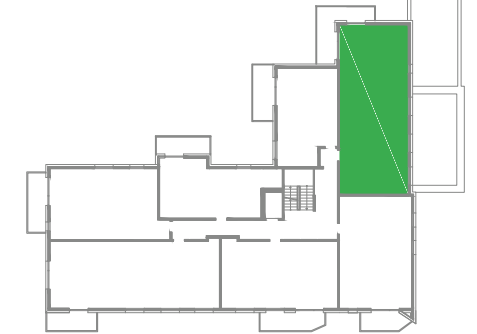
- Ściany działowe
- Ściany konstrukcyjne

Inwentaryzacja zgodna ze stanem faktycznym z dnia 07.07.2023 r. Pomiar wykonano według normy PN-ISO 9836:1997. Przedstawiona aranżacja lokalu jest przykładowa, rysunki w tym zakresie mają charakter informacyjny i nie stanowią oferty w rozumieniu Kodeksu Cywilnego.

U Przybyszewskiego

ul. Brązownicza

Kraków



Budynek **B** Piętro **1** Nr. lokalu **7**

Pokój z aneksem	36,56 m ²
Przedpokój	15,83 m ²
Pokój	14,56 m ²
Pokój	13,85 m ²
Pokój	13,25 m ²
Łazienka	5,77 m ²
Toaleta	1,70 m ²

Pow. użytkowa - 101,52 m²

Balkon 12,84 m²

Biuro sprzedaży: ul. Armii Krajowej 19, tel.: 12 639 57 00

EKOPARK www.ekopark.pl