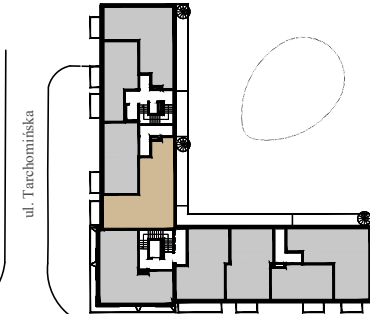
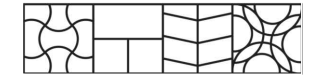


tremend

Karta katalogowa przedstawia układ funkcjonalno-przestrzenny wynikający z projektu wykonawczego. Zarówno wymiary pomieszczeń, ich ostateczna powierzchnia, lokalizacja urządzeń i instalacji wewnętrznych mogą ulec zmianom, będącymi wynikiem modyfikacji technicznych powstałych w trakcie realizacji prac budowlanych. Powierzchnia Użytkowa Lokalu Mieszkalnego została określona przy uwzględnieniu Normy PN-ISO 9836. Powierzchnia Lokalu Mieszkalnego wyliczana jest jako suma Powierzchni Użytkowej Lokalu Mieszkalnego oraz Powierzchni pod Ściankami działowymi nadającymi się do demontażu. Niniejsza karta katalogowa nie stanowi oferty w rozumieniu Kodeksu Cywilnego.

GALANT

ZĄBKOWSKA



ul. Ząbkowska

B/81

LOKAL MIESZKALNY

IDENTYFIKACJA

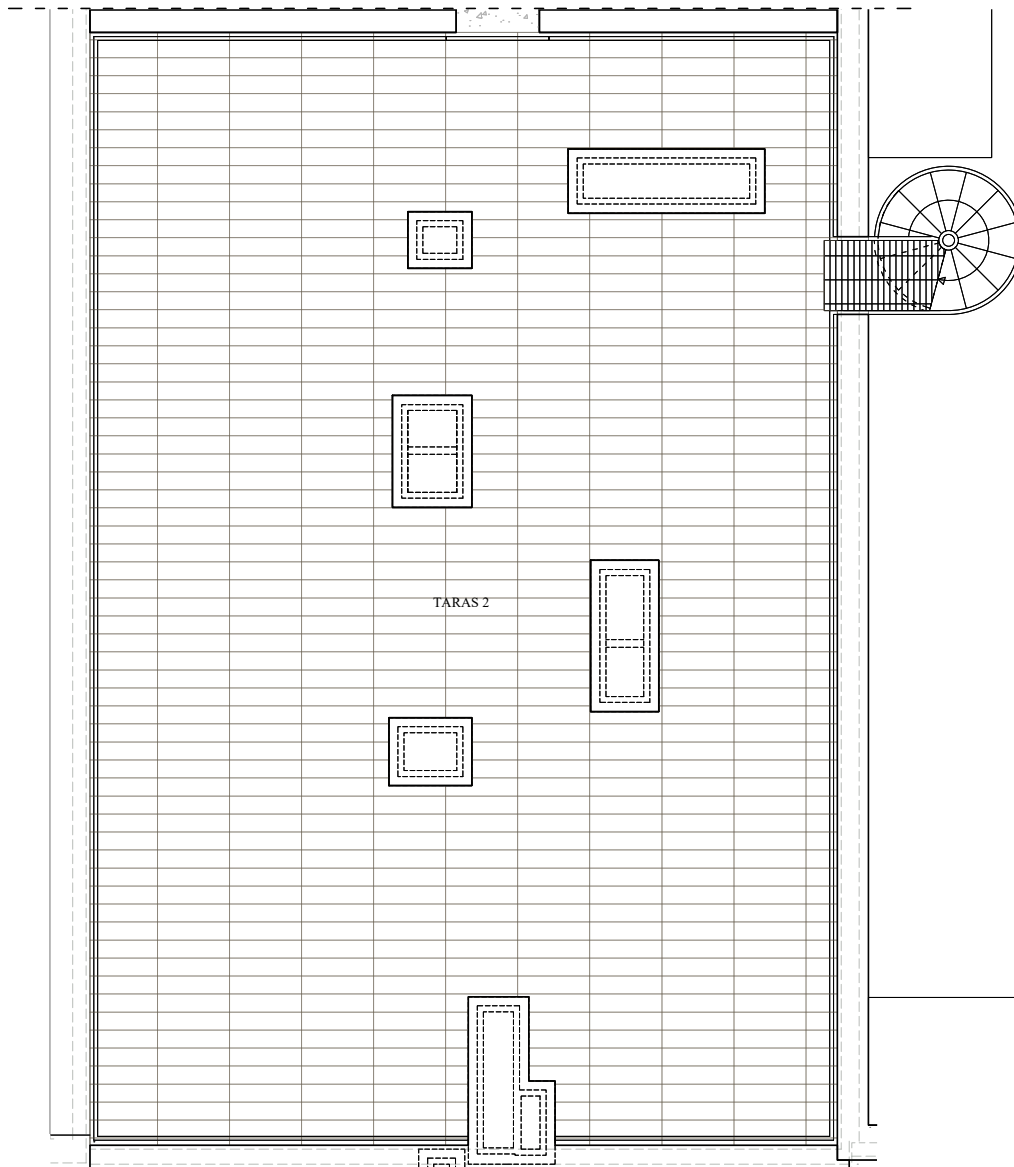
Piętro.....	6
Klatka.....	B
Liczba pokoi.....	3

ZESTAWIENIE POWIERZCHNI

Pokój dzienny z aneksem kuchennym.....	24,04 m ²
Sypialnia 1.....	11,71 m ²
Sypialnia 2.....	10,49 m ²
Łazienka.....	4,71 m ²
Łazienka prywatna.....	5,01 m ²
Wnęka szafowa.....	4,09 m ²
Hol wejściowy.....	14,63 m ²
Pow. użytkowa lokalu mieszkalnego.....	74,68 m²
Powierzchnia pod ściankami nadającymi się do demontażu.....	2,99 m ²
Pow. lokalu mieszkalnego.....	77,67 m²
Balkon.....	4,26 m ²
Taras 1.....	15,82 m ²
Taras 2.....	136,17 m ²

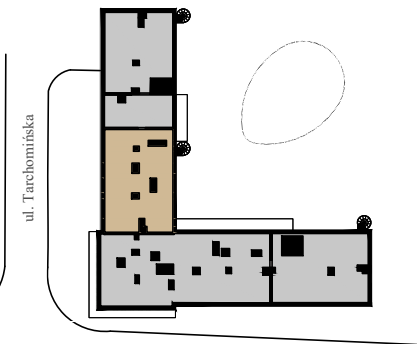
Peninsula
Property

Telefon: +48 662 42 42 42
www.peninsulaproperty.com



GALANT

ZĄBKOWSKA



ul. Ząbkowska

B/81

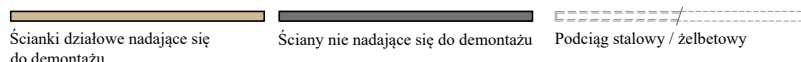
LOKAL MIESZKALNY

IDENTYFIKACJA

Piętro.....	6
Klatka.....	B
Liczba pokoi.....	3

ZESTAWIENIE POWIERZCHNI

Pokój dzienny z aneksem kuchennym.....	24,04 m ²
Sypialnia 1.....	11,71 m ²
Sypialnia 2.....	10,49 m ²
Łazienka.....	4,71 m ²
Łazienka prywatna.....	5,01 m ²
Wnęka szafowa.....	4,09 m ²
Hol wejściowy.....	14,63 m ²
Pow. użytkowa lokalu mieszkalnego.....	74,68 m²
Powierzchnia pod ściankami nadającymi się do demontażu.....	2,99 m ²
Pow. lokalu mieszkalnego.....	77,67 m²
Balkon.....	4,26 m ²
Taras 1.....	15,82 m ²
Taras 2.....	136,17 m ²



tremend

Karta katalogowa przedstawia układ funkcjonalno-przestrzenny wynikający z projektu wykonawczego. Zarówno wymiary pomieszczeń, ich ostateczna powierzchnia, lokalizacja urządzeń i instalacji wewnętrznych mogą ulec zmianom, będącymi wynikiem modyfikacji technicznych powstałych w trakcie realizacji prac budowlanych. Powierzchnia Użytkowa Lokalu Mieszkalnego została określona przy uwzględnieniu Normy PN-ISO 9836. Powierzchnia Lokalu Mieszkalnego wyliczana jest jako suma Powierzchni Użytkowej Lokalu Mieszkalnego oraz Powierzchni pod Ściankami działowymi nadającymi się do demontażu. Niniejsza karta katalogowa nie stanowi oferty w rozumieniu Kodeksu Cywilnego.

 **Peninsula**
Property

Telefon: +48 662 42 42 42
www.peninsulaproperty.com