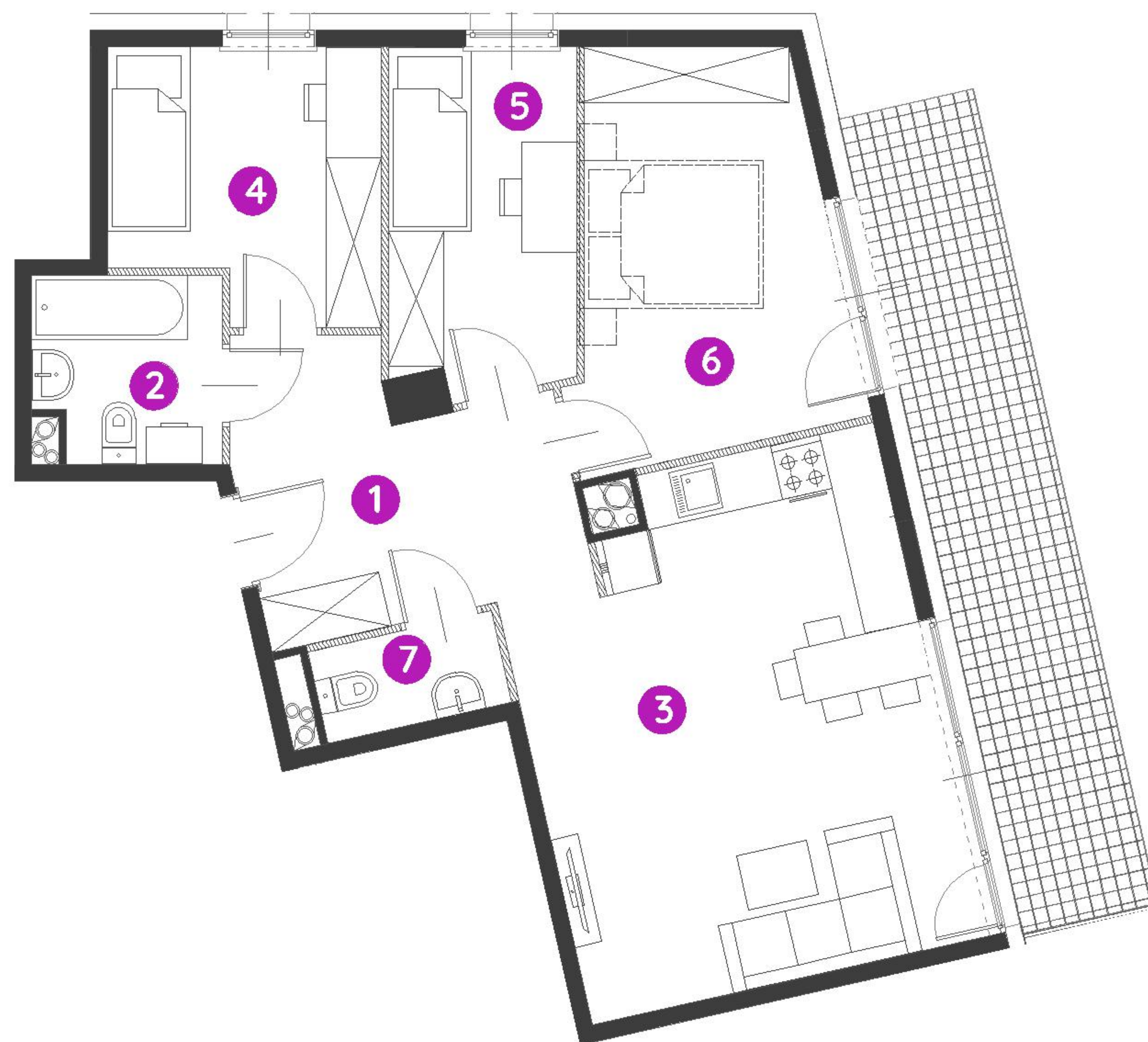


Murapol Osiedle Szafirowe

Gliwice | ul. Szafirowa

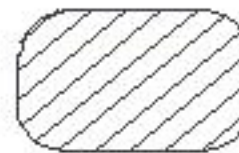


mieszkanie **6.B.0.01**

piętro **parter**

budynek **nr 6**

1. hol	9,46 m ²
2. łazienka	3,92 m ²
3. salon/ aneks kuchenny	23,51 m ²
4. sypialnia	8,03 m ²
5. sypialnia	7,35 m ²
6. garderoba	11,79 m ²
7. wc	2,00 m ²

 powierzchnia ścian działowych nadających się do demontażu **2,30 m²**

metraż **68,36 m²**

ogródek **31,34 m²**

taras **13,70 m²**



0 1 2 5m

Podziałka podana z tolerancją +/- 5%

Aranżacja mieszkania ma charakter pogładowy.

Biuro Sprzedaży: Gliwice, ul. Szafirowa 59, T: 32 411 39 72, M: gliwice@murapol.pl. Centrala: Bielsko-Biała, ul. Partyzantów 51, T: 33 819 33 33, M: sekretariat@murapol.pl, murapol.pl

UWAGA: Powierzchnia liczona wg PN-ISO 9836; 1997. Na etapie projektu wykonawczego i realizacji obiektu mogą wystąpić korekty w powierzchni lokali i układzie ścian, powierzchnia liczona w stanie wykończonym.

Do obliczeń przyjęto 1,5 cm tynku. Do powierzchni użytkowej lokalu wlicza się powierzchnię pod ścianami działowymi, nadającymi się do demontażu.