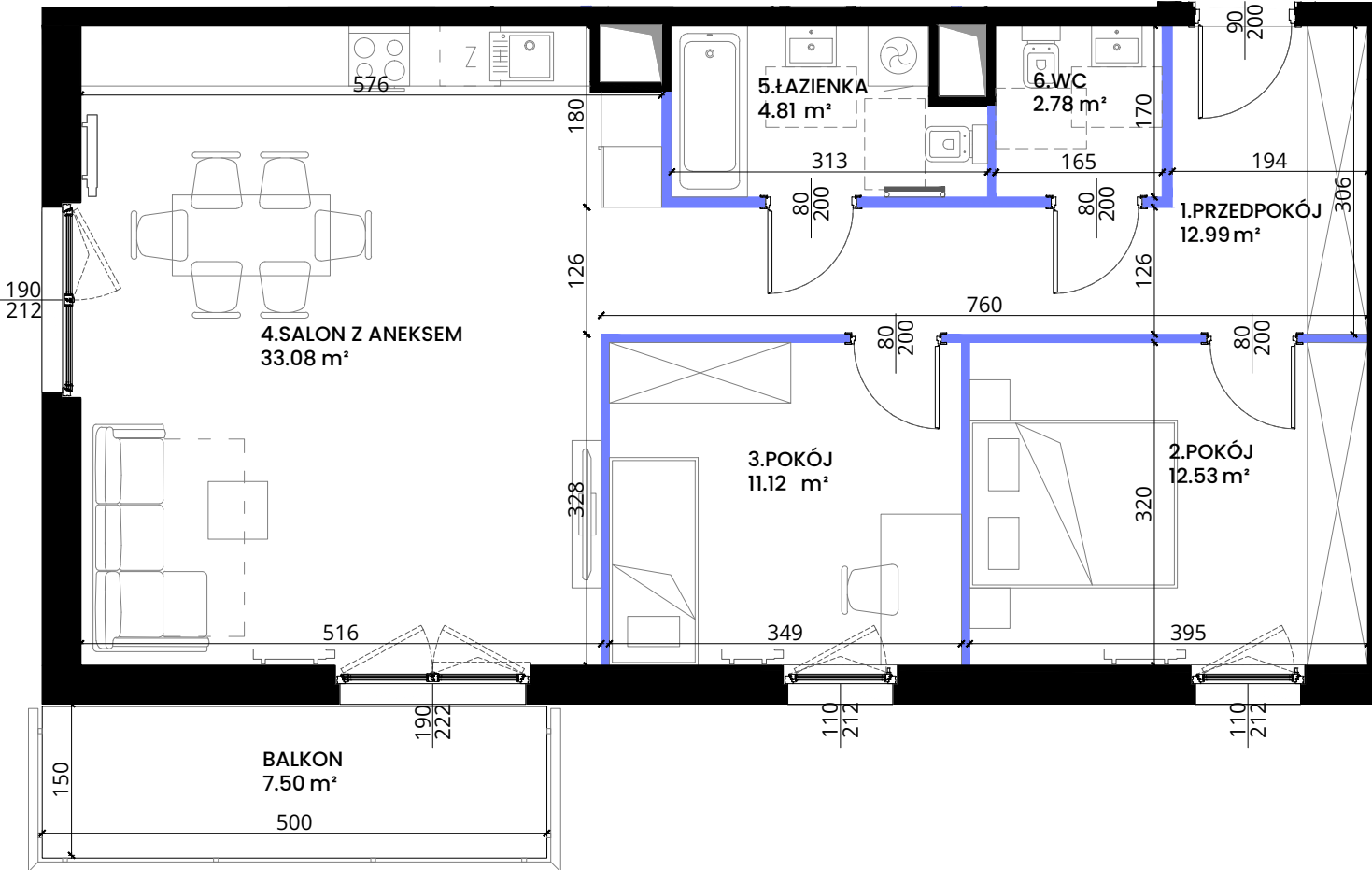




Mieszkanie 04.D.23

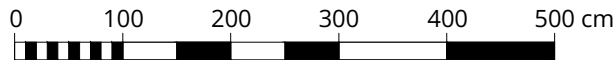
Powierzchnia:	77.31 m ²
Pokoje:	3
Piętro:	4

1. Przedpokój	12.99 m ²
2. Pokój	12.53 m ²
3. Pokój	11.12 m ²
4. Salon z aneksem	33.08 m ²
5. Łazienka	4.81 m ²
6. WC	2.78 m ²
Balkon	7.50 m ²

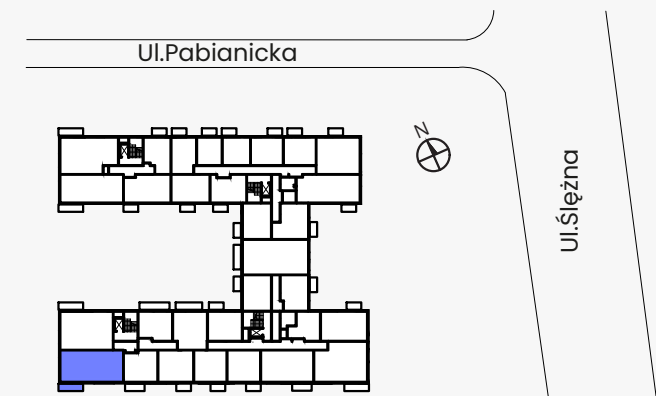


Legenda

- Ściany konstrukcyjne i kominy - elementy stałe
- Ściany działowe - nadające się do demontażu
- Wejście do mieszkania
- Grzejnik pokojowy
- Grzejnik łazienkowy



Uwaga: Niniejsza karta lokalu nie stanowi oferty w rozumieniu przepisów Kodeksu Cywilnego i ma charakter wyłącznie poglądowy, przedstawione powierzchnie podano na podstawie projektu budowlanego. Możliwe jest wystąpienie niewielkich zmian w projekcie wykonawczym. Sposób rozmieszczenia mebli, urządzeń, grzejników oraz zabudowy mają charakter poglądowy. Powierzchnie zostały podane dla wykończenia w standardzie deweloperskim zgodnie z normą PN-ISO 9836:2022-07. Podano wymiar otworów okiennych w świetle muru, otworów drzwiowych w świetle przejścia.



NOWA
Pabianicka

Pabianicka 25, Wrocław
sprzedaz@nowapabianicka.pl
+48 536 160 000