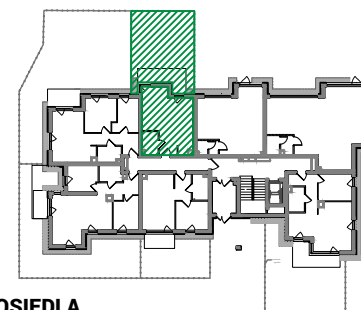


SYMBOL MIESZKANIA

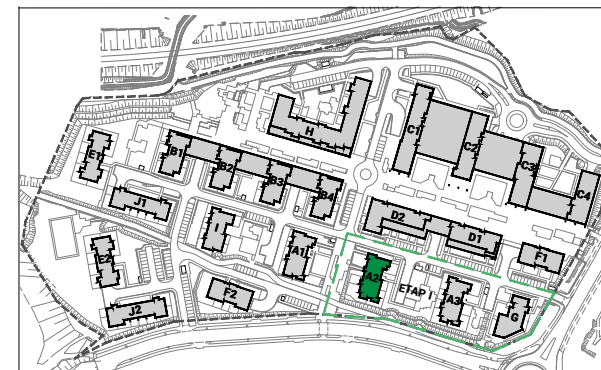
A2.0.04

BUDYNEK	A2
PIĘTRO	0
MIESZKANIE	04
LICZBA POKOI	1
STRONA ŚWIATA	PLD. - ZACH.
POWIERZCHNIA UŻYTKOWA	34,83 m ²
POWIERZCHNIA KOMERCYJNA	35,59 m ²
CENA 1 m ² BRUTTO	zł
CENA MIESZKANIA	zł

RZUT KONDYGNACJI



PLAN OSIEDLA



1. Powierzchnie, lokalizację przyrządów sanitarnych i inne podano na podstawie projektu budowlanego. Ze względu na trwające prace projektowe mogą wystąpić zmiany w planie mieszkania.
2. Widoczne wyposażenie mieszkania nie stanowi zobowiązania umownego.

