



B109

mieszkanie	4 pokoje z aneksem
klatka	B
nr lokalu	109
kondygnacja	6
piętro	5
loggja	6,75 m ²
balkon	4,30 m ²

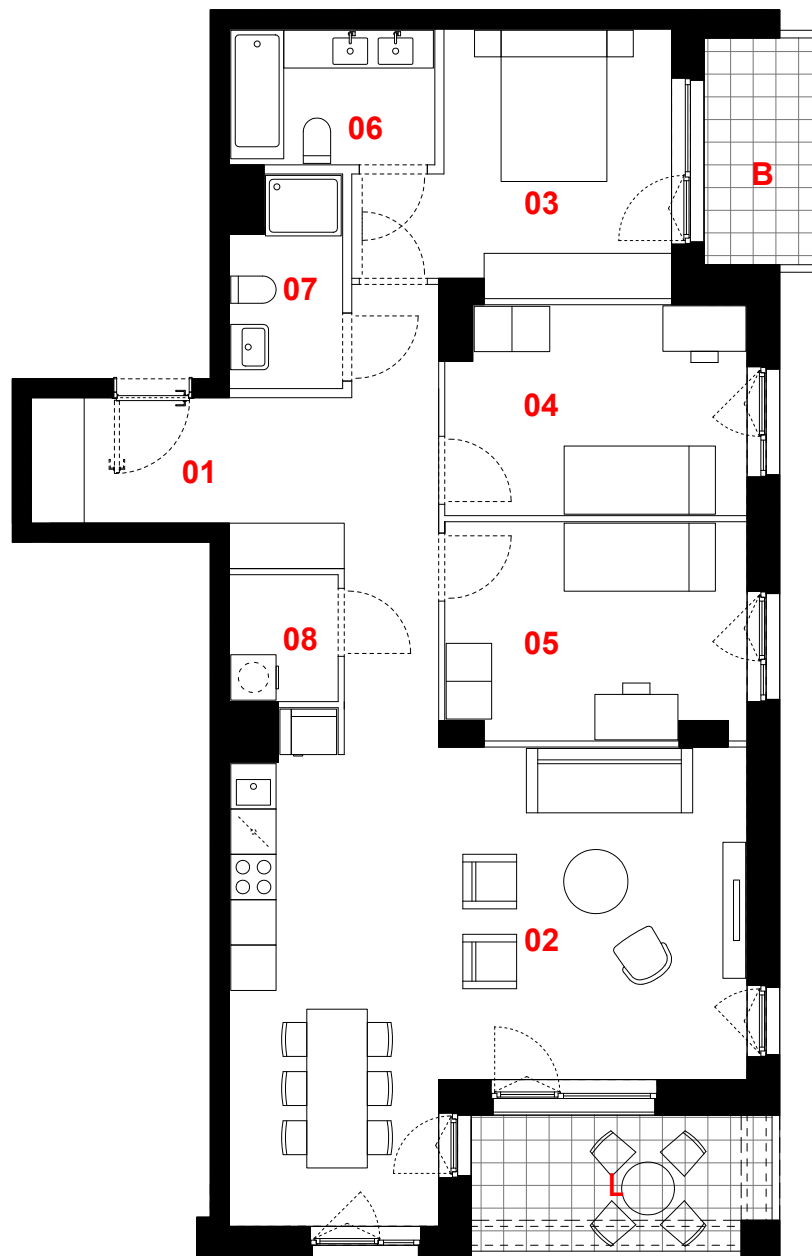
oznaczenie pomieszczeń

01	przedpokój	14,98 m ²
02	pokój dzienny + aneks kuchenny	35,37 m ²
03	pokój	12,05 m ²
04	pokój	10,68 m ²
05	pokój	11,07 m ²
06	łazienka	4,76 m ²
07	łazienka	3,76 m ²
08	pralnia	2,33 m ²

suma pow. użytkowej **95,00 m²**

powierzchnia pod ściankami
nadającymi się do demontażu 3,45 m²

powierzchnia lokalu **98,45 m²**



skala 1:100

— ściany działowe
— konstrukcja i szachty instalacyjne

Powierzchnia lokalu obejmuje: (1) określenie projektowanej powierzchni użytkowej wg normy PN-ISO 9836:2015-12 oraz (2) powierzchnię elementów nadających się do demontażu. Szczegółowe zasady ustalenia powierzchni lokalu po jego wybudowaniu określa umowa. Powierzchnia lokalu może ulec zmianom w przypadkach określonych umową. Aranżacja ma charakter przykładowy, umeblowanie nie stanowi wyposażenia lokalu

PROFBUD

JA2PLUS PRACOWNIA ARCHITEKTONICZNA

biuro@profbud.info

tel. 605 606 606

0 1m 2m 3m