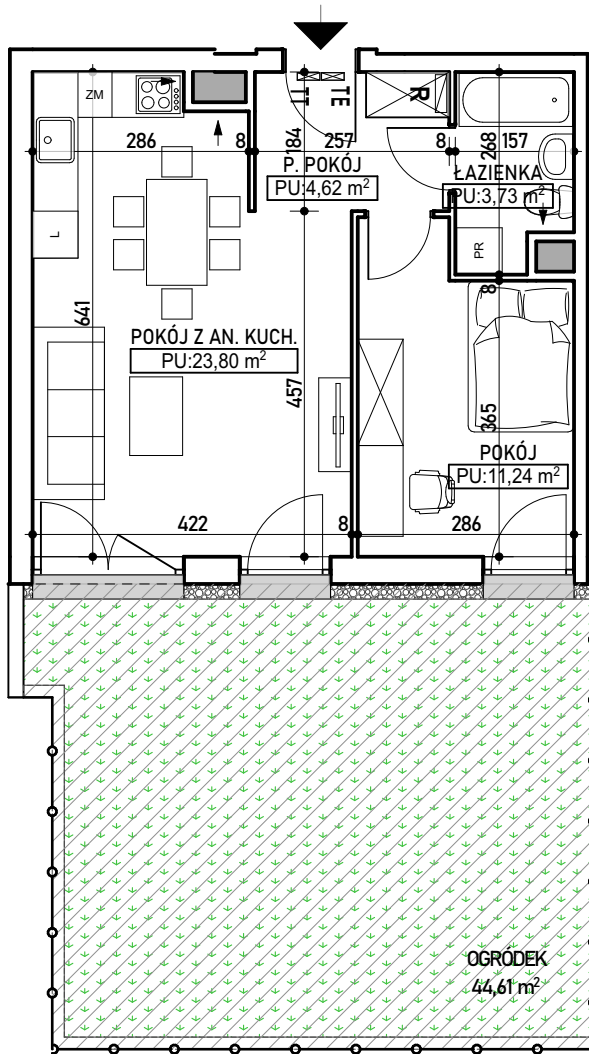
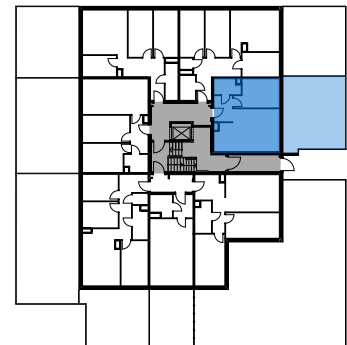


mieszkanie 7

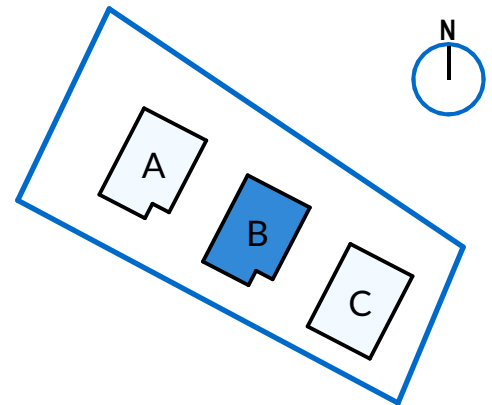


budynek	B
mieszkanie	7
piętro	0
liczba pokoi	2
powierzchnia użytkowa	43,39 m ²
ogródek	44,61 m ²

ul. Jodłowska 5a



RZUT KONDYGNACJI PARTERU BUD. B Z ZAZNACZENIEM LOKALU MIESZKALNEGO

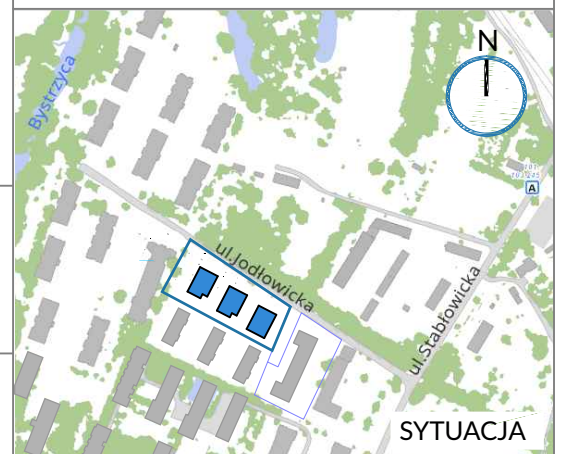


BUDYNEK B - LOKALIZACJA

LEGENDA:

-płyta betonowa, w wejściu na ogródek	-tablice elektryczna i teletechniczna.	-szafka rozdzielcząca centralnego ogrzewania	-wejście do mieszkania
-opaska żwirowa - zakaz wprowadzania zmian nawierzchni	-warstwa wegetacyjna ~35 cm obsiana trawą	-płyta garażowa - zakaz sadzenia roślinności intensywnej, montażu mebli oraz innych urządzeń	

UWAGA: Plany mieszkań przedstawiają układ funkcjonalny pomieszczeń i należy traktować je pogłównie. Wymiary pomieszczeń podano w świetle muru (bez tynku). Ostateczne wymiary mogą odbiegać od przedstawionych. Zastrzega się możliwość zmian w układach lokali, zgodnie z zapisami umowy deweloperskiej. Pomiar powierzchni użytkowej według normy: PN-ISO 9836:2015-12, zgodnie z zapisami umowy deweloperskiej.



SYTUACJA

deweloper:
www.wrobud.pl

biuro sprzedaży:
605 234 900
mieszkania@wrobud.pl

Wrobud Sp. z o.o.
54-517 Wrocław
ul. Szczecińska 7

Biuro Projektów
PRO ART
Jacek Kowalski