

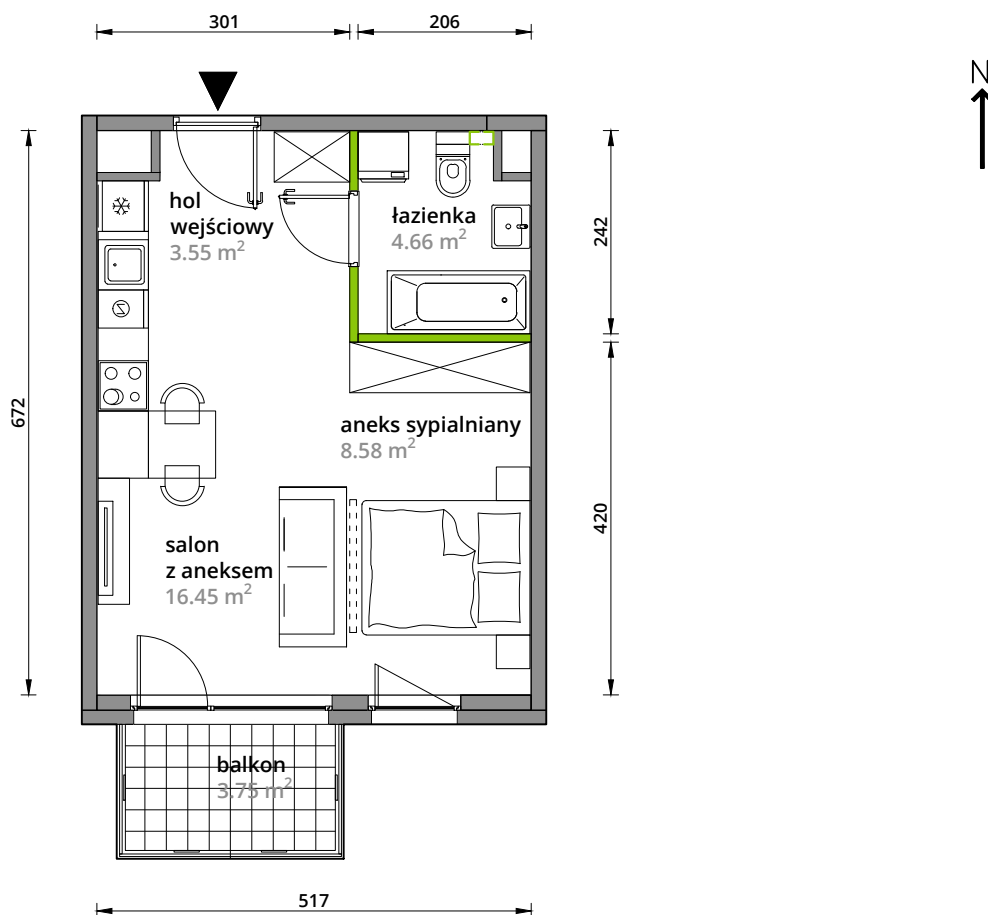
# Aleje Praskie.

## nr 65



Powierzchnia **33,24m<sup>2</sup>**

**Piętro 2**

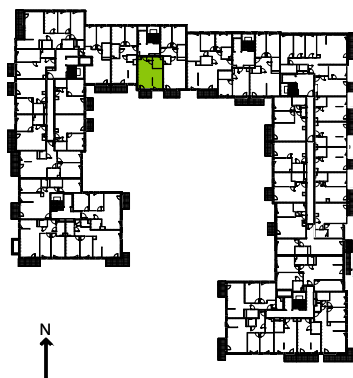


Aranżacja mieszkania jest przykładowa.

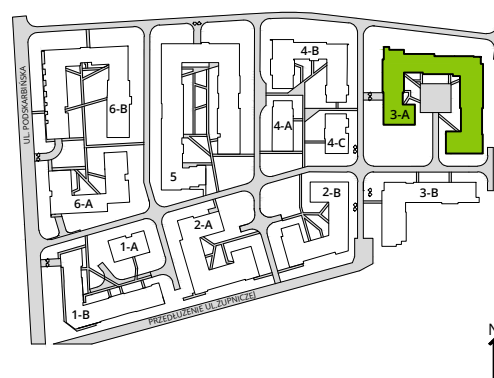
### Powierzchnia **użytkowa**

hol wejściowy	3.55 m <sup>2</sup>
salon z aneksem	16.45 m <sup>2</sup>
aneks sypialniany	8.58 m <sup>2</sup>
łazienka	4.66 m <sup>2</sup>
<b>Razem</b>	<b>33.24 m<sup>2</sup></b>
+balkon	3.75 m <sup>2</sup>

### Rzut kondygnacji **Piętro 2**



### Plan osiedla **Budynek 3-A**



U nas nigdy nie płacisz za powierzchnię pod ścianami działowymi.