

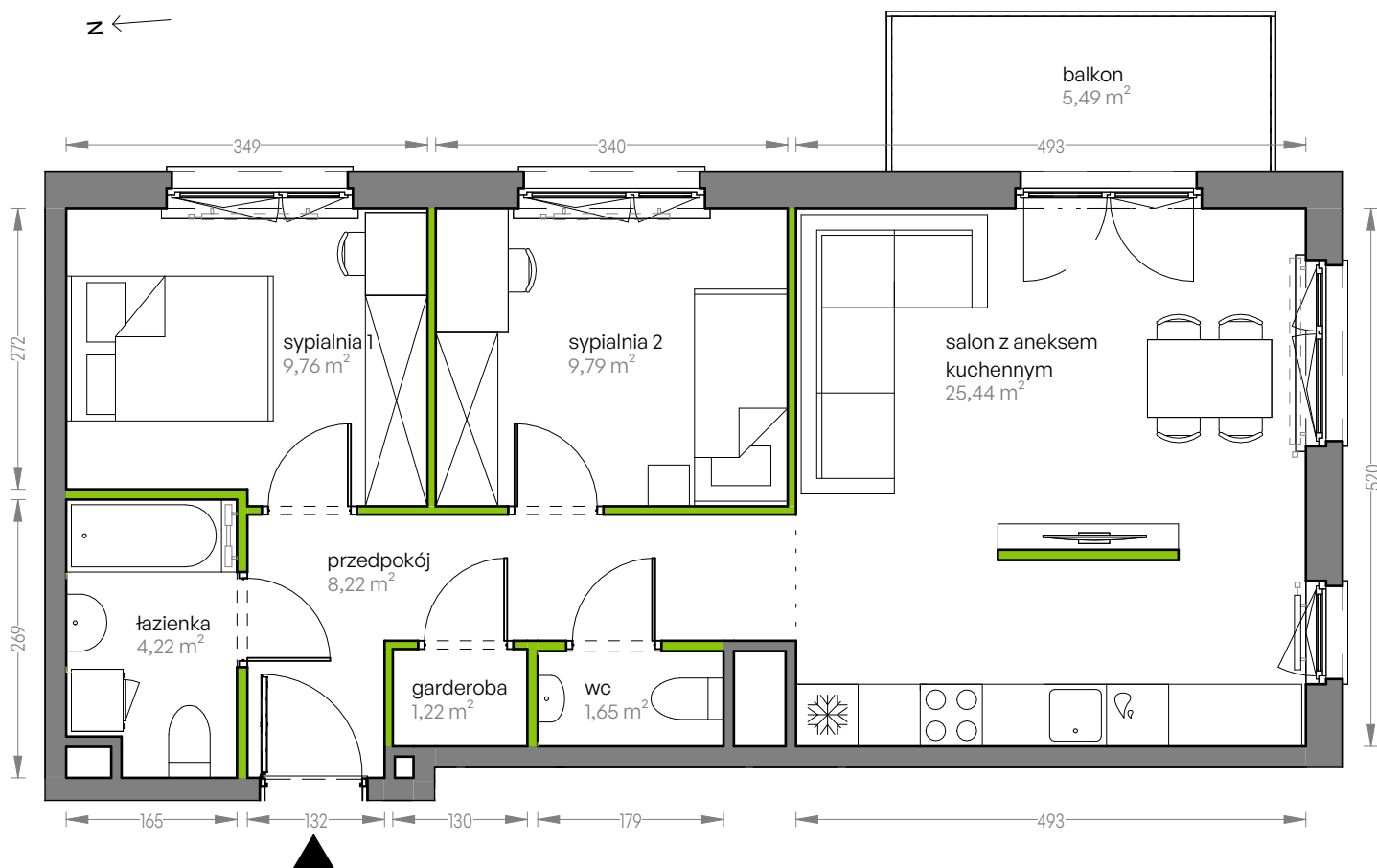
# CITY VIBE.

nr G.044



Powierzchnia **60,30 m<sup>2</sup>**

**Piętro 5**

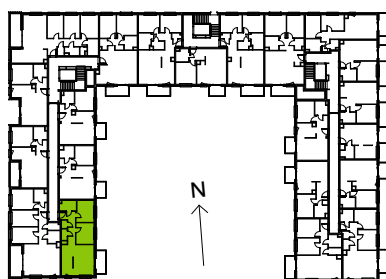


Aranżacja mieszkania jest przykładowa

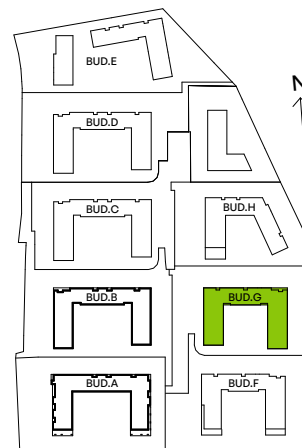
## Powierzchnia użytkowa

salon z aneksem kuchennym	25,44 m <sup>2</sup>
wc	1,65 m <sup>2</sup>
garderoba	1,22 m <sup>2</sup>
przedpokój	8,22 m <sup>2</sup>
łazienka	4,22 m <sup>2</sup>
sypialnia 1	9,76 m <sup>2</sup>
sypialnia 2	9,79 m <sup>2</sup>
<b>Razem</b>	<b>60,30 m<sup>2</sup></b>
+balkon	5,49 m <sup>2</sup>

## Rzut kondygnacji Piętro 5



## Plan osiedla Budynek G



U nas nigdy nie płacisz za powierzchnię pod ścianami działowymi