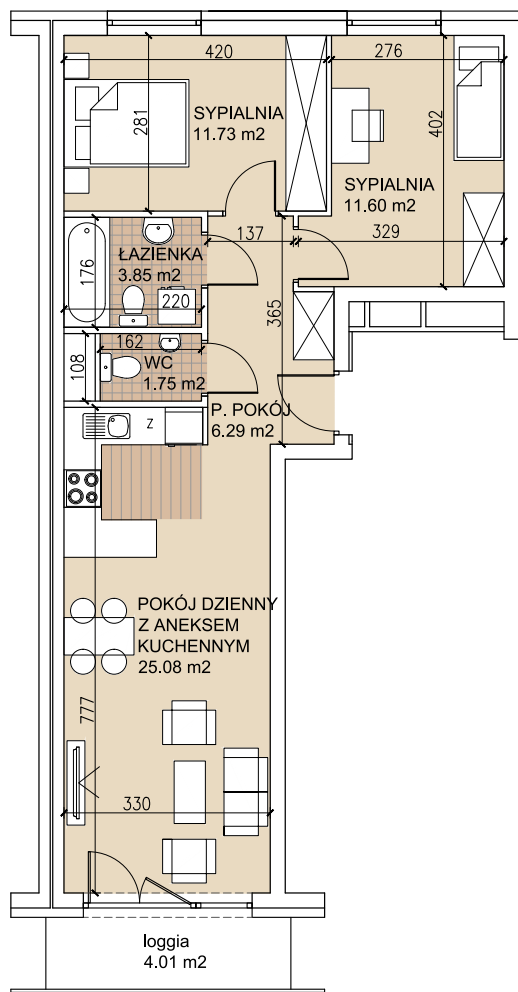
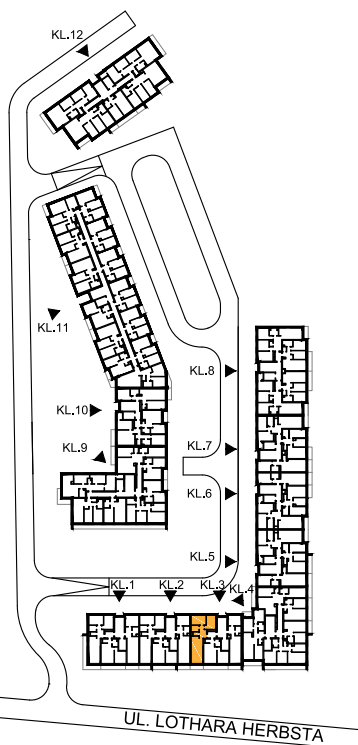


mieszkanie **3-1-6**  
 klatka/piętro 3 / 1 piętro

ul. Lothara Herbsta



powierzchnia użytkowa **60,30 m<sup>2</sup>**

pokój dzienny z aneksem kuch.	25,08 m <sup>2</sup>
sypialnia	11,73 m <sup>2</sup>
sypialnia	11,60 m <sup>2</sup>
łazienka	3,85 m <sup>2</sup>
wc	1,75 m <sup>2</sup>
przedpokój	6,29 m <sup>2</sup>
loggia	4,01 m <sup>2</sup>

