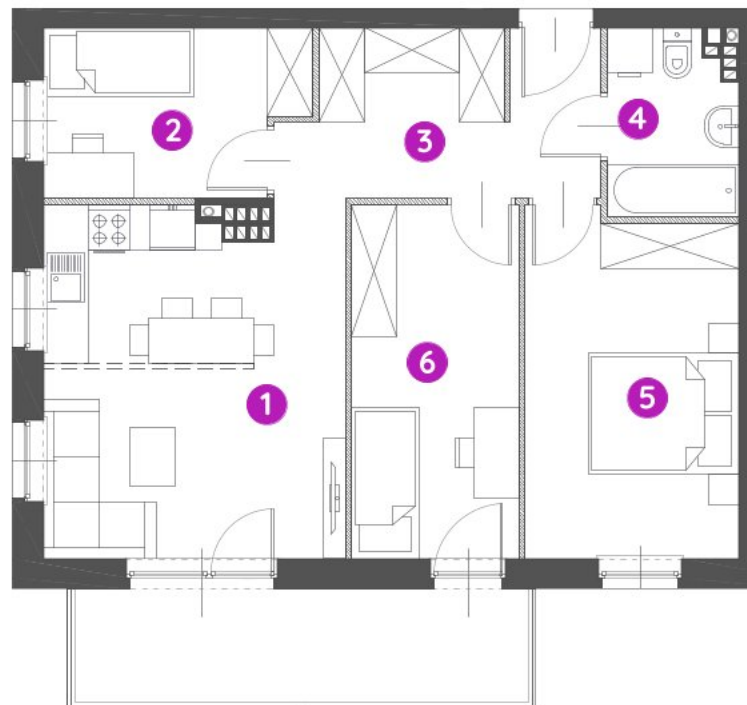


Murapol Osiedle Akademickie

Bydgoszcz | ul. Akademicka



mieszkanie **6.A.3.03**

piętro **3**

budynek **6**

1. salon z aneksem kuch. **18,16 m²**


2. sypialnia **7,21 m²**

3. przedpokój **8,65 m²**

4. łazienka **3,97 m²**

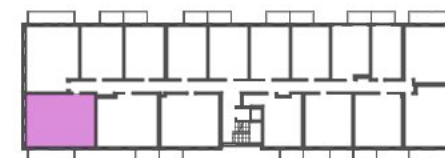
5. sypialnia **12,59 m²**

6. sypialnia **10,21 m²**

 powierzchnia ścian działowych nadających się do demontażu **2,65 m²**

metraż **63,44 m²**

balkon **9 m²**



0 1 2 5m

Podziałka podana z tolerancją +/- 5%

Aranżacja mieszkania ma charakter poglądowy.

Biuro Sprzedaży: Bydgoszcz, ul. Akademicka 13d - T: 789 218 157, 52 5161190 M: bydgoszcz@murapol.pl. Centrala: Bielsko-Biała, ul. Partyzantów 51, T: 33 819 33 33, M: sekretariat@murapol.pl, murapol.pl

UWAGA: Powierzchnia liczona wg PN-ISO 9836; 1997. Na etapie projektu wykonawczego i realizacji obiektu mogą wystąpić korekty w powierzchni lokali i układzie ścian, powierzchnia liczona w stanie wykończonym.

Do obliczeń przyjęto 1,5 cm tynku. Do powierzchni użytkowej lokalu wlicza się powierzchnię pod ścianami działowymi, nadającymi się do demontażu.