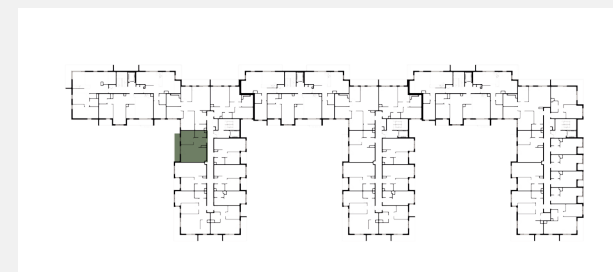


# KARTA LOKALU

## S2.3.09



OGRODY  JULIANÓW



**Powierzchnia użytkowa** 47,13 m<sup>2</sup>

<b>Piętro</b>	<b>3</b>
1. Hall	6,15 m <sup>2</sup>
2. Łazienka	4,30 m <sup>2</sup>
3. Sypialnia	11,13 m <sup>2</sup>
4. Salon	18,55 m <sup>2</sup>
5. Aneks kuchenny	7,00 m <sup>2</sup>
6. Balkon	Tak

**Razem** 47,13 m<sup>2</sup>

Powierzchnia użytkowa lokalu określona została na podstawie Polskiej Normy PN-ISO 9836:2015. Na wszelkie zmiany należy uzyskać zgodę projektanta. Nie dopuszcza się zmian elewacji budynku. Nie dopuszcza się wkuwania podejść instalacyjnych w ściany międzylokalowe. Niniejsza karta lokalu ma charakter poglądowy i stanowi jedynie zaproszenie do zawarcia umowy, o której mowa w ART 71 KC.

● Ściany konstrukcyjne

● Powierzchnia pod ściankami działowymi (nie płacisz za nią)

1,35 m<sup>2</sup>