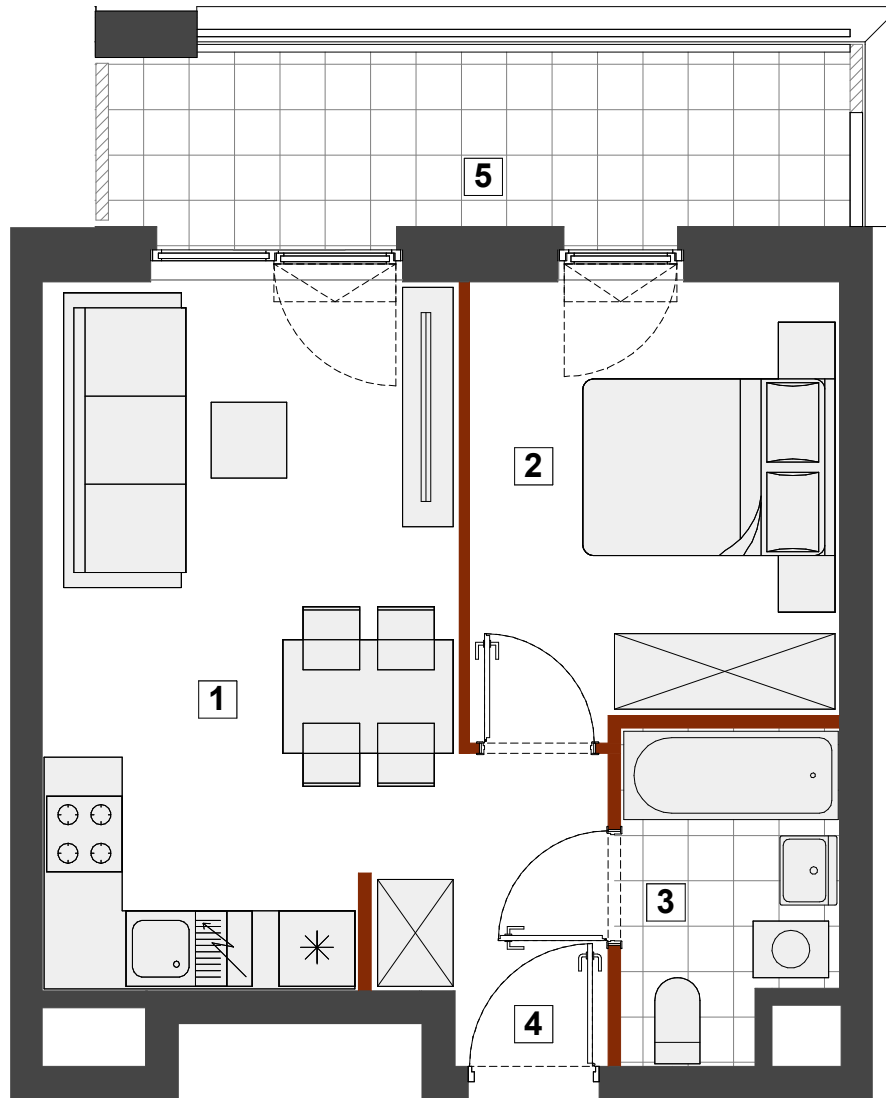
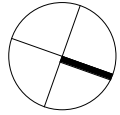


# Warszawa, Targówek, ul. Warszawski Świt



-ścianki nadające się do demontażu



## Uwagi

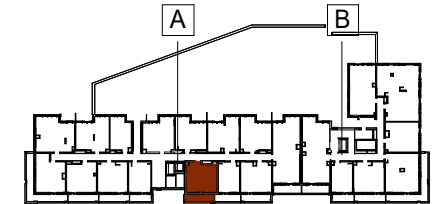
- Powierzchnia użytkowa lokalu jest określona na podstawie Rozporządzenia Ministra Rozwoju z dnia 11 września 2020 r. w sprawie szczegółowego zakresu i formy projektu budowlanego (Dz. U. z dnia 11.09. 2020 r. poz. 1609) zgodnie z zasadami zawartymi w Polskiej Normie PN-ISO 9836: 2022-07. tj. powierzchnia użytkowa lokalu obliczana jest w metrach kwadratowych z dokładnością do dwóch miejsc po przecinku, dla wymiarów lokalu w stanie wykończonym na poziomie podłogi, nie licząc listew przypodłogowych, progów itp. Do powierzchni użytkowej lokalu nie są wliczane powierzchnie otworów na drzwi i okna w elementach zamykających. Do powierzchni użytkowej lokalu nie wlicza się powierzchni elementów nadających się do demontażu takich jak ścianki działowe, kanały i elementy instalacji sanitarnych.
- Powierzchnia użytkowa lokalu określona jest na podstawie projektu budowlanego i w toku dalszych prac projektowych obejmujących wykonanie projektu wykonawczego może ulec nieznacznej zmianie w zakresie do 2%.
- Przedstawiona aranżacja lokalu wykonana jest wyłącznie na potrzeby jego prezentacji w formie wykończonej i umeblowanej i nie stanowi przedmiotu zobowiązania Sprzedającego.
- Lokal będzie oddany do użytku zgodnie ze standardami będącymi załącznikiem do umowy, który będzie stanowił także załącznik do umowy deweloperskiej.
- Naruszenie elementów konstrukcyjnych jest zabronione.

## A-A020

MIESZKANIE 2-POKOJOWE

PIĘTRO 1

KLATKA A



1 salon z aneksem	17.87 m <sup>2</sup>
2 pokój	10.34 m <sup>2</sup>
3 łazienka	4.24 m <sup>2</sup>
4 przedpokój	3.61 m <sup>2</sup>

**POWIERZCHNIA UŻYTKOWA** 36.06 m<sup>2</sup>

5 balkon 8.13 m<sup>2</sup>

**HOME**  
INVEST

telefon 530 020 020  
sprzedaz@homeinvest.pl  
www.homeinvest.pl