

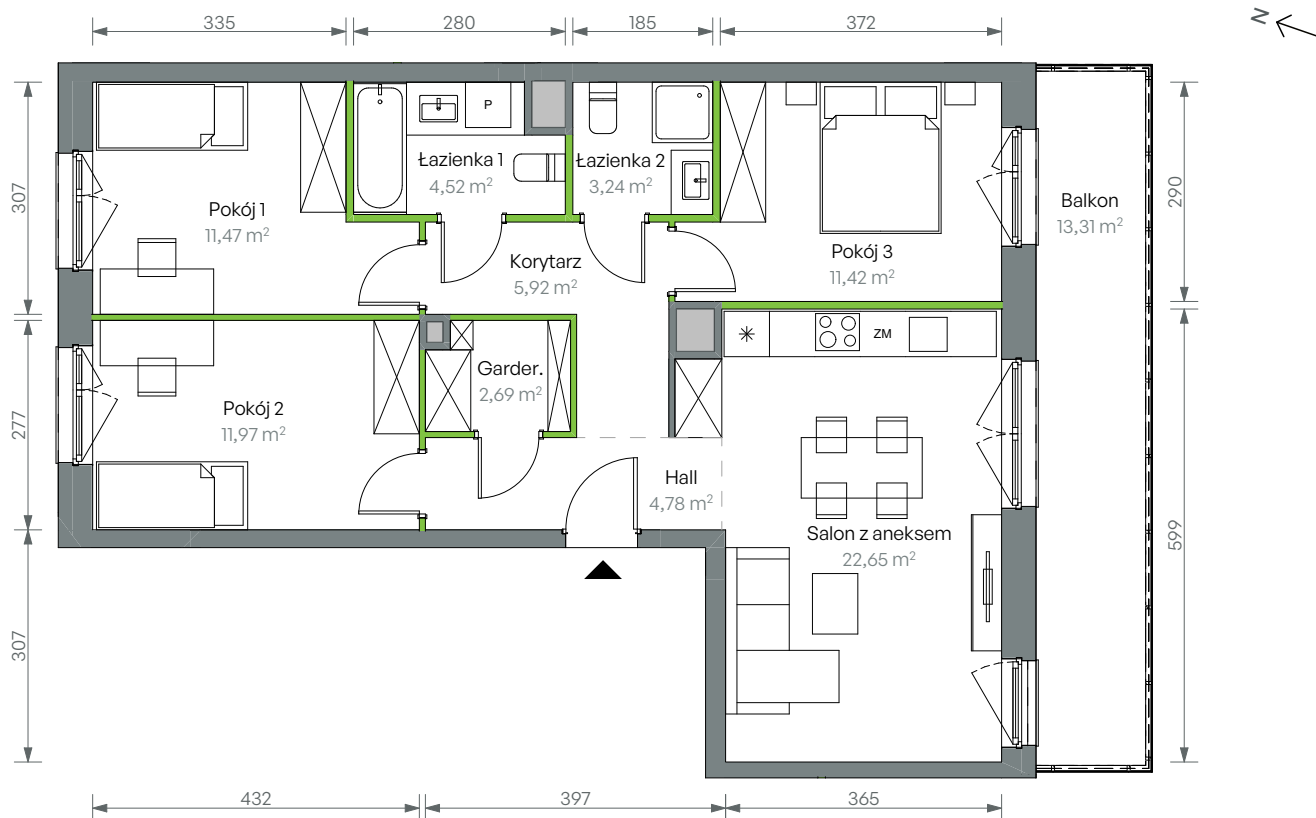
Oliwska Vita.

nr 2/B/2/35



Powierzchnia **78,66 m²**

Piętro 3

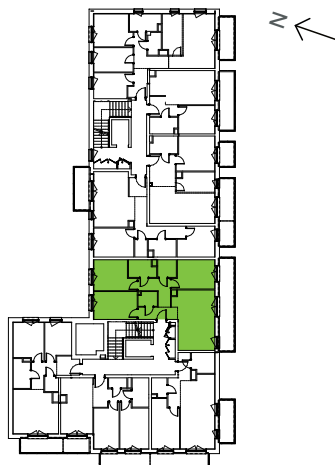


Aranżacja mieszkania jest przykładowa

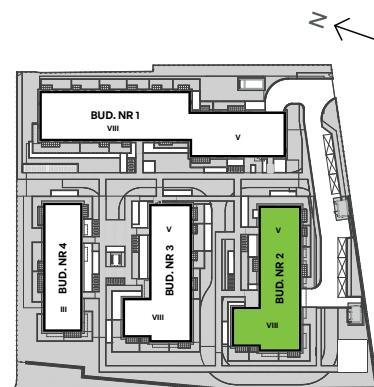
Powierzchnia użytkowa

Salon z aneksem	22,65
Pokój 3	11,42
Korytarz	5,92
Pokój 1	11,47
Pokój 2	11,97
Łazienka 1	4,52
Hall	4,78
Łazienka 2	3,24
Garder.	2,69
Razem	78,66 m²
Balkon	13,31

Rzut kondygnacji Piętro 3



Plan osiedla Budynek 2



U nas nigdy nie płacisz za powierzchnie pod ścianami działowymi