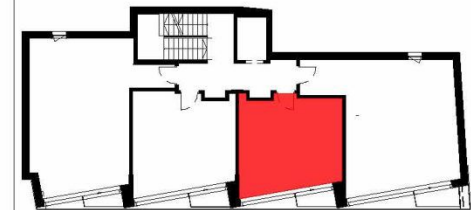


# REZYDENCJA KROCHMALNA 44

## Lokal 17

Piętro	5/7	Powierzchnia	30,23 m <sup>2</sup>
Liczba pokoi	1	Loggia/balkon/taras	1,66 m <sup>2</sup>

1	korytarz	3,64
2	łazienka	3,15
3	salon+ aneks kuch.	22,50
powierzchnia pod ściankami działowymi		0,94



	ŚCIANA STAŁA
	ŚCIANA DZIAŁOWA NADAJĄCA SIĘ DO DEMONTAŻU
	GRZEJNIK ŁAZIENKOWY, DRABINOWY
	GRZEJNIK ŚCIENNY, PŁYTOWY
	GRZEJNIK KANAŁOWY, PŁYTOWY
	ZIELEN NA DACHU
	SCHODY PROWADZĄCE DO OBUŁOWY KLATKI SCHODOWEJ

INWESTOR



BIURO SPRZEDAŻY

TEL: +48 880 599 777  
E-MAIL: krochmalna@vinci-immobilier.com

BIURO PROJEKTOWE

A 7  
A G

1. Karta katalogowa opracowana na podstawie projektu budowlanego, w lokalach mogą wystąpić zmiany wprowadzone na etapie projektu wykonawczego  
2. Wymiary i powierzchnie są liczone według normy PN-ISO 9836:1997 ostateczna powierzchnia zostanie obliczona na podstawie pomiaru powykonawczego, zgodnie z powyższą wymienioną normą.  
3. Aranżacja mieszkania (tj. meble, wyposażenie kuchni i łazienek oraz sanitariaty) ma charakter poglądowy i nie stanowi wyposażenia lokalu w standardzie oferowanym do sprzedaży.  
4. Przedstawione wymiary mają charakter poglądowy i nie mogą stanowić podstawy do zamawiania mebli i armatury