

SEGMENT 3B powierzchnia rozliczeniowa 88,93 m²

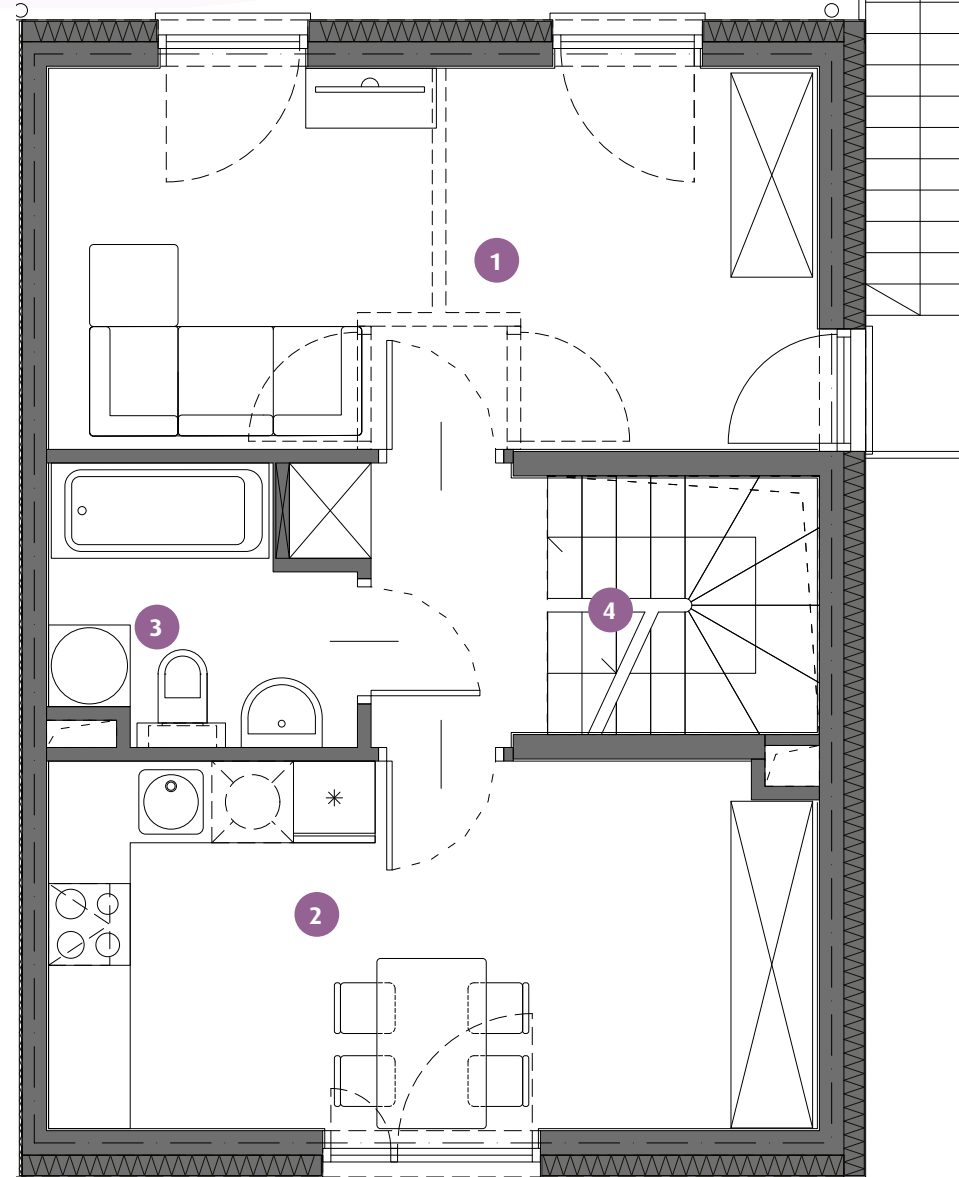
OSIEDLE
PASTELL

mieszkanie
na parterze



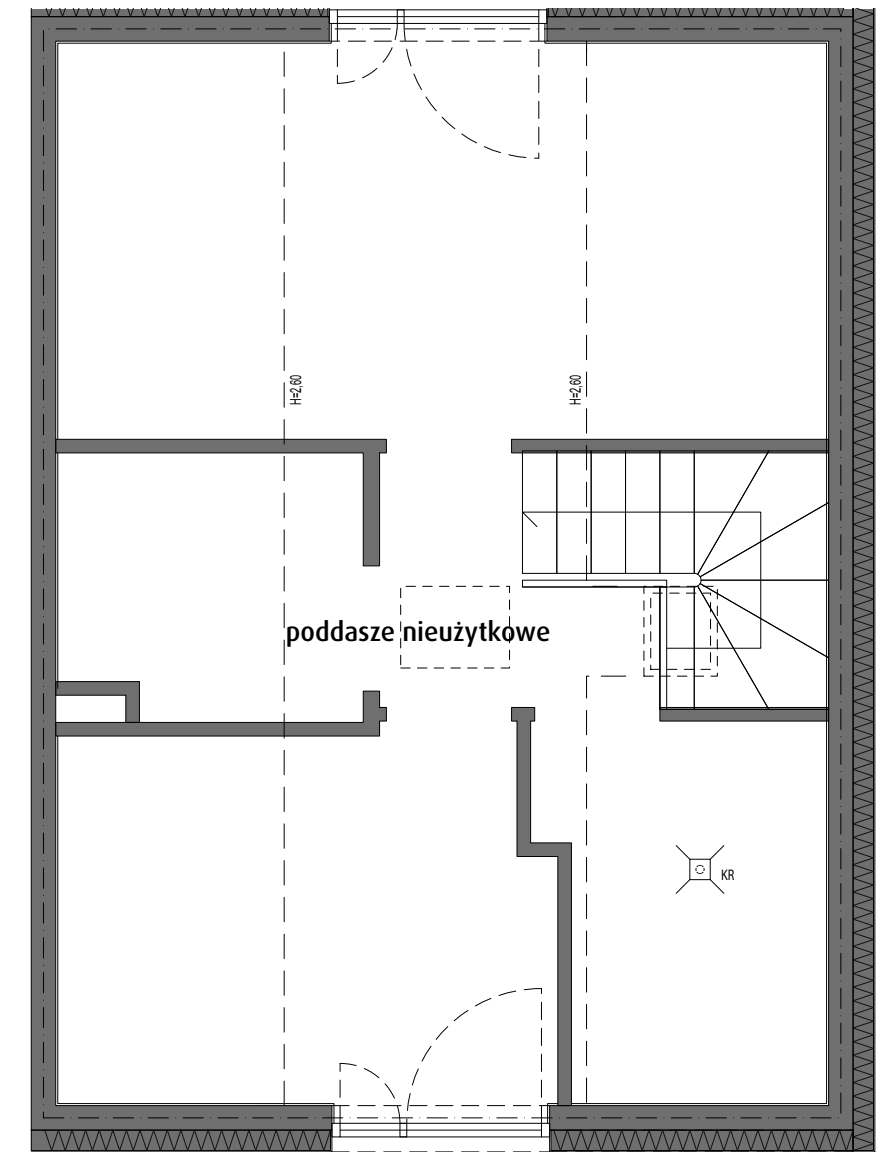
PARTER

1 komunikacja	3,10 m ²
pow. użytkowa	3,10 m ²
pow. rozliczeniowa	3,10 m ²
2 pow. wspólna / wiatrołap	5,03 m ²
ogródek	27,26 m ²
pow. terenu przyległego	19,43 m ²



PIĘTRO

1 pokój	15,82 m ²
2 kuchnia z jadalnią	15,12 m ²
3 łazienka	4,07 m ²
4 komunikacja	4,87 m ²
pow. użytkowa	39,88 m ²
pow. rozliczeniowa	42,06 m ²

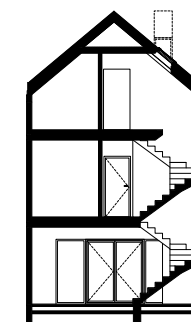


PODDASZE

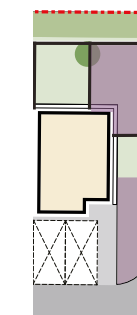
poddasze nieużytkowe
pow. rozliczeniowa 43,77 m²



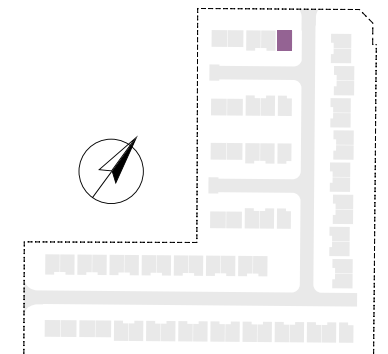
Przekrój



Schemat ogrodu
i terenu przyległego



Położenie na osiedlu



Deweloper



Architekt

URBA

Karta ma jedynie znaczenie poglądowe i przedstawia przykładową aranżację lokalu, mogą wystąpić różnice wymiarów i usytuowania elementów powstałe w trakcie realizacji prac budowlanych. Wymiary pomieszczeń, lokalizację przyborów sanitarnych, rozmieszczenie punktów instalacyjnych itp. podano zgodnie z projektem wykonawczym. Powierzchnia użytkowa lokalu jest określona na podstawie Rozporządzeniem Ministra Rozwoju z dnia 11 września 2020 r. w sprawie szczegółowego zakresu i formy projektu budowlanego, zgodnie z zasadami zawartymi w polskiej normie PN-ISO 9836:2022-07. Powierzchnia użytkowa lokalu jest obliczana w metrach kwadratowych z dokładnością do dwóch miejsc po przecinku. Powierzchnia rozliczeniowa została wyliczona zgodnie z zasadami szczegółowo opisanymi w umowie deweloperskiej/przedwstępnej. Przedstawiona aranżacja i wykończenie mają charakter wyłącznie przykładowy, w szczególności jedynie przykładowe - i nie wchodzące w skład oferty oraz wykończenia zbywanego lokalu są elementy aranżacyjne (meble, AGD, elementy dekoracyjne, ozdoby itp.). Podane na karcie wymiary pomieszczeń są poglądowe, wskazano je zgodnie z projektem wykonawczym (bez uwzględnienia grubości tynków), w świetle pionowych przegród (ścian) w stanie surowym. Karta nie stanowi publicznego zapewnienia Dewelopera co do właściwości lokalu.