



NOWY BAŃGÓW

Nr 39

nr mieszkania

43,85 m²

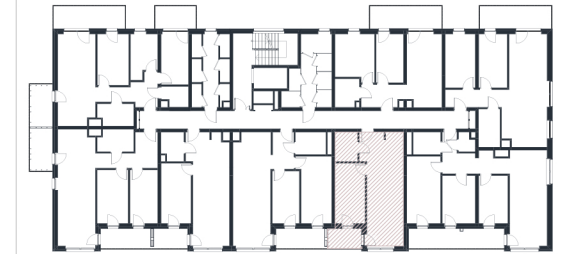
suma powierzchni

Piętro +4

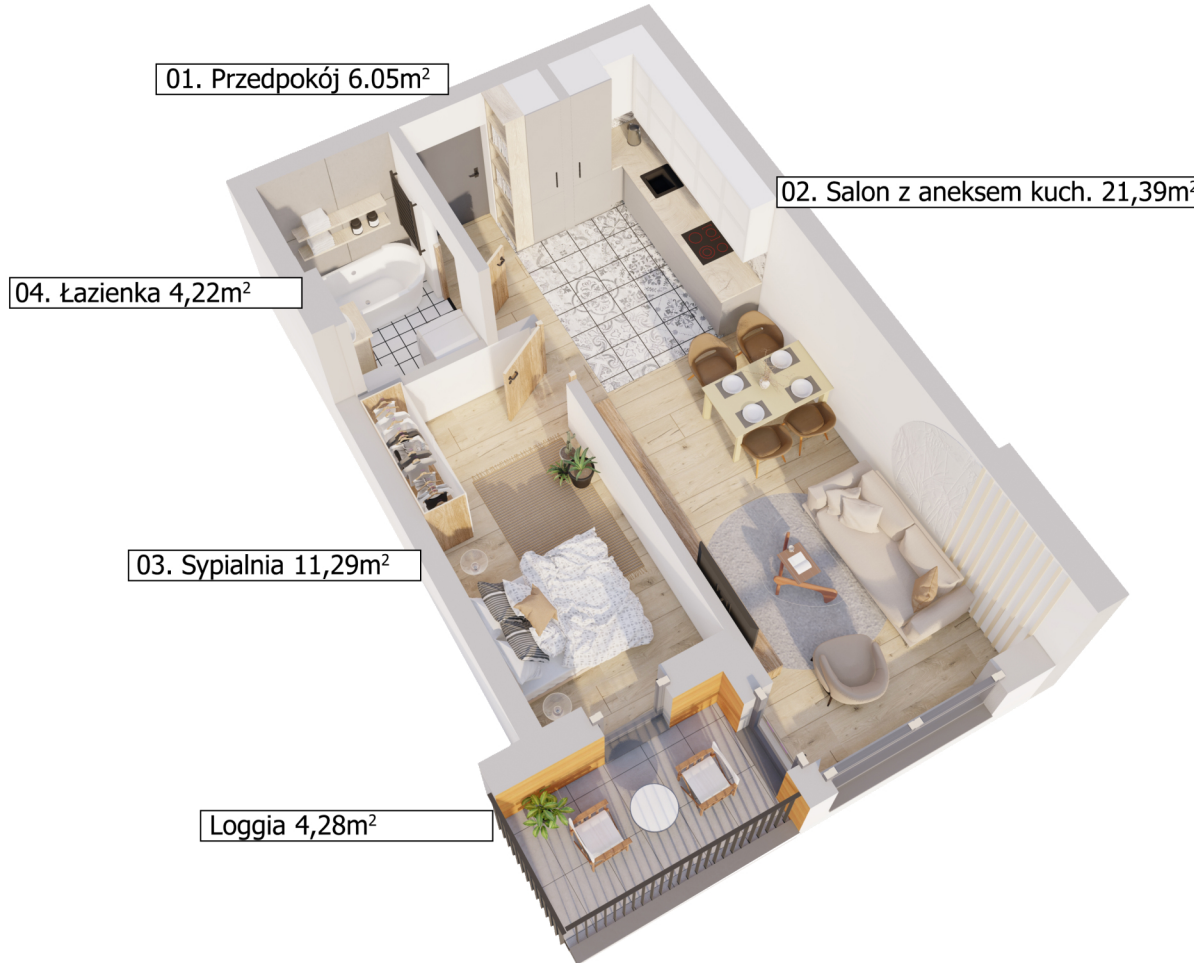
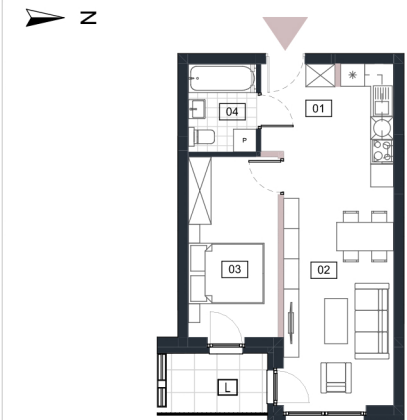
kondygnacja



Schemat kondygnacji Piętro +4



Rzut w skali 1:200



01. Przedpokój 6.05m²

02. Salon z aneksem kuch. 21,39m²

04. Łazienka 4,22m²

03. Sypialnia 11,29m²

Loggia 4,28m²

Piętro +4		Nr 39
Nr	Nazwa pomieszczenia	Pow użytkowa
01	Przedpokój	6,05
02	Salon z aneksem kuch.	21,39
03	Sypialnia	11,29
04	Łazienka	4,22
Suma powierzchni aranżacji		42,95 m²
L	Loggia	4,28
Powierzchnia do własnej aranżacji		0,90 m²
Maksymalna powierzchnia użytkowa		43,85 m²

ANTRANS NOWY BAŃGÓW 3 SP. Z O. O.



32-300 Olkusz,
ul. Wspólna 1C

www.antransinvest.pl

1. Wymiary balkonów, lokalizację przyrządów sanitarnych i inne podano na podstawie projektu budowlanego. W toku budowy mogą wystąpić różnice w stosunku do stanu wynikającego z projektu, wynikające ze specyfiki prac budowlanych.
2. Przedstawiona aranżacja lokalu jest przykładowa, rysunki w tym zakresie mają charakter poglądowy oraz informacyjny i nie stanowią oferty w rozumieniu Kodeksu Cywilnego
3. Powierzchnia użytkowa lokali oraz pomieszczeń określana jest na podstawie rozporządzenia Ministra Transportu, Budownictwa i Gospodarki Morskiej z dnia 25.04.2012r. w sprawie szczegółowego zakresu i formy projektu budowlanego oraz przy uwzględnieniu treści Polskiej Normy PN-ISO 9836:2015-12. Powierzchnia użytkowa uwzględnia powierzchnię elementów nadających się do demontażu i rozbiórki (rury, kanały, ścianki działowe), nie uwzględnia natomiast powierzchni otworów drzwi i okien oraz elementów zamykających.