

OSIEDLE ZIELONE FALENTY: ZESPÓŁ BUDYNKÓW MIESZKALNYCH JEDNORODZINNYCH DWULOKALOWYCH

w miejscowości Falenty Duże w gminie Raszyn w powiecie przyszkowskim

Zielone Falenty

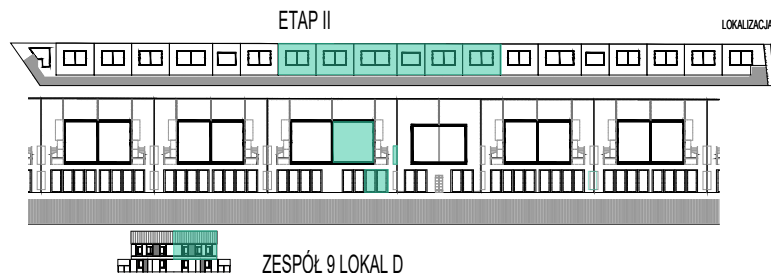


CK Development

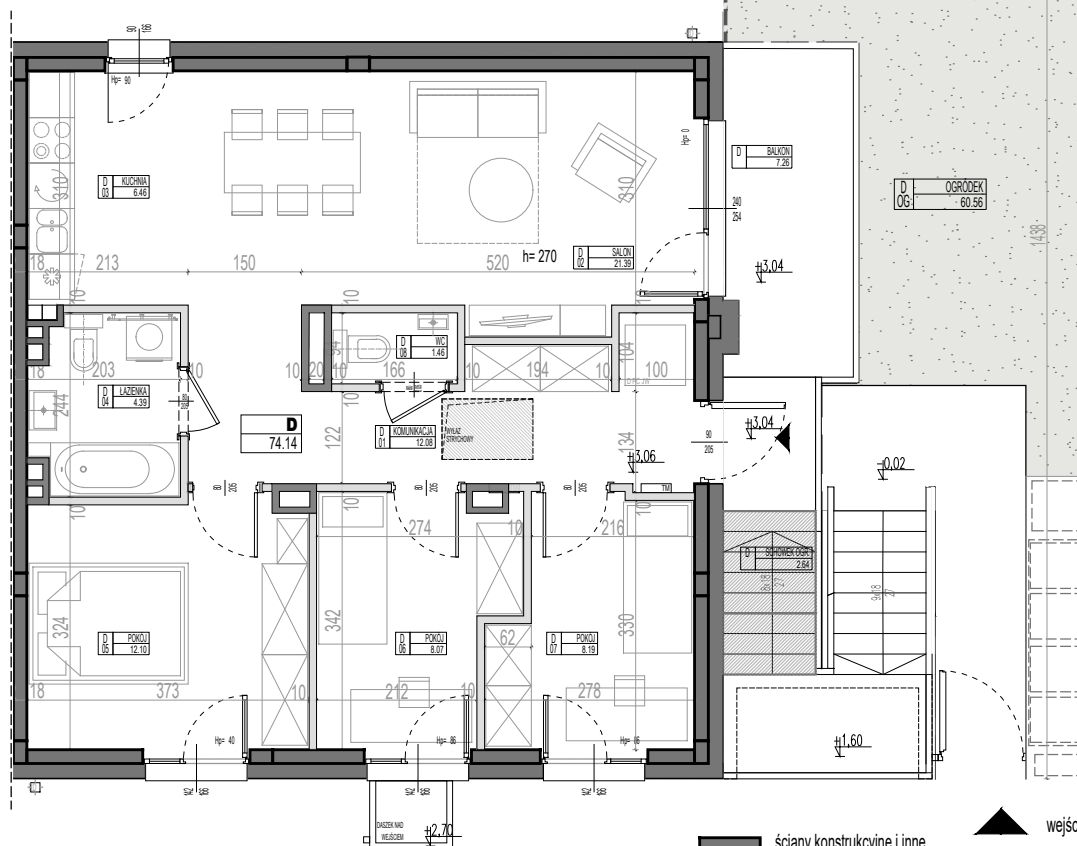
ZESTAWIENIE POWIERZCHNI

01	KOMUNIKACJA	12.08
02	SALON	21.39
03	KUCHNIA	6.46
04	ŁAZIENKA	4.39
05	POKÓJ	12.10
06	POKÓJ	8.07
07	POKÓJ	8.19
08	WC	1.46
		74.14
SD	POW. ŚCIAN DZIAŁOWYCH	3.05
	BALKON	7.26
	SCHOWEK OGR.	2.64
PN	PODDASZE NIEUŻYTKOWE	72.72
	OGRÓDEK	60,56

- Uwagi: 1. Powierzchnie pomieszczeń podano z uwzględnieniem grubości tylników, zgodnie z normą PN-ISO 9836.
 2. Powierzchnie oraz wymiary mogą ulec niewielkim zmianom w trakcie realizacji obiektu.
 3. Ostateczne wymiary oraz powierzchnie zostaną podane w dokumentacji powykonawczej.
 4. Niniejsza karta katalogowa została opracowana na podstawie projektu budowlanego. Nie stanowi ona wiernego odwzorowania lokalu mieszkalnego, który powstanie w przyszłości. Karta służy wskazaniu położenia projektowanych pomieszczeń oraz użytkowania lokalu na kondygnacji.
 5. Naruszenie elementów konstrukcji jest zabronione.
 6. Układ ścian działowych może być zmieniony na wniosek nabywcy lokalu.
 7. Zmiany związane z naruszeniem obudowy szachtów instalacyjnych wymagają zgody projektanta.
 8. Instalowanie indywidualnych wentylatorów, z wyjątkiem przeznaczonych do tego kanałów kuchennych jest zabronione.
 9. Zabudowa tarasów, loggi, instalowanie toalet zewn., markiz, krat, jednostek zewn. klimatyzacji itp. bez akceptacji projektanta jest zabronione.
 10. Przedstawione urządzenia, drzwi wewnętrzne, materiały wykończeniowe oraz elementy aranżacji nie stanowią wyposażenia lokalu, a ich rozmieszczenie jest przykładowe.
 11. Pomiarów związanych z zakupem mebli, urządzeń i wyposażenia należy dokonać po odbiorze lokalu.
 12. Wysokość lokalu podano z uwzględnieniem wykończenia posadzki o gr. 2 cm oraz tryku na suficie.
 PROJEKT CHRONIONY PRAWEM AUTORSKIM



ZESPÓŁ 9 LOKAL D



ściany konstrukcyjne i inne niemożliwe do usunięcia
 ściany działowe możliwe do usunięcia

wejście

rury spustowe

...PC... jednostki pomp ciepła

INWESTOR: CK Development SPV 4 Sp. z o.o.
 Plac Ireneusza Gugulskiego 1, 02-661 Warszawa

PROJEKTANT: AT ARCHITEKTURA I TECHNIKA
 02-785 Warszawa, ul. Nutki 3/5,

3 pokoje 1/2 piętro 74,14 m² lok. 9D Z2 02 B2