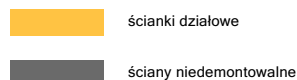


skala 1:70 dla wydruku A4



UWAGA! Powierzchnie pomieszczeń i lokalizację urządzeń sanitarnych podano na podstawie projektu wykonawczego. Możliwe jest wystąpienie niewielkich zmian na etapie realizacji. Powierzchnia Użytkowa Lokalu Mieszkalnego określona jest na zasadach wskazanych w rozporządzeniu Ministra Transportu, Budownictwa i Gospodarki Morskiej z dnia 25.04.2012 w sprawie szczegółowego zakresu i formy projektu budowlanego oraz przy uwzględnieniu treści Polskiej Normy PN-ISO 9836:1997 z tą modyfikacją, że do Powierzchni Użytkowej Lokalu Mieszkalnego nie jest wliczana powierzchnia pod ściankami działowymi zaznaczonymi kolorem pomarańczowym.

\* Powierzchnia Lokalu Mieszkalnego wylczana jest jako suma Powierzchni Użytkowej Lokalu Mieszkalnego oraz Powierzchni pod Ściankami działowymi.  
Niniejsza karta katalogowa nie stanowi oferty w rozumieniu Kodeksu Cywilnego

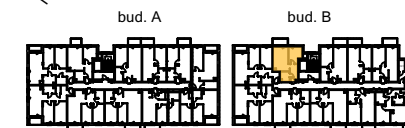
BIURO SPRZEDAŻY MIESZKAŃ

www.impulsmarywilka.pl  
tel: 22 298 98 94  
impuls@unidevelopment.pl

 unidevelopment

Unidevelopment SA  
ul. Kondratowicza 37, Warszawa  
www.unidevelopment.pl

 **IMPULS**  
MARYWILSKA



ul. Marywilka

**NR LOKALU MIESZKALNEGO 83**

BUDYNEK B

KLATKA B

PIETRO 1

LICZBA POKOI 2

**ZESTAWIENIE POWIERZCHNI**

SALON Z ANEKSEM KUCHENNYM 18,54 m<sup>2</sup>

SYPIALNIA 9,98 m<sup>2</sup>

ŁAZIENKA 4,35 m<sup>2</sup>

HOL 6,35 m<sup>2</sup>

**POW. UŻYTKOWA LOKALU MIESZKALNEGO 39,22 m<sup>2</sup>**

**POW. POD ŚCIANKAMI DZIAŁOWYMI 1,48 m<sup>2</sup>**

**\* POW. LOKALU MIESZKALNEGO 40,70 m<sup>2</sup>**

BALKON 4,91 m<sup>2</sup>