

lokal mieszkalny

karta informacyjna inwestycji



data sporządzenia karty 13.10.2023

LOKAL NR 67

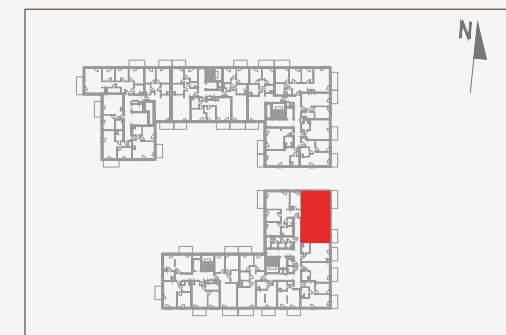
PIĘTRO	1
POKOJE	4
KLATKA	4
POWIERZCHNIA ROZLICZENIOWA	67.50 m ²
POWIERZCHNIA UŻYTKOWA	64.53 m ²

HOL	9.80 m ²
POKÓJ Z ANEKSEM KUCHENNYM	21.85 m ²
POKÓJ	7.88 m ²
POKÓJ	7.68 m ²
POKÓJ	9.52 m ²
ŁAZIENKA	4.32 m ²
ŁAZIENKA	3.48 m ²

POWIERZCHNIA POD ŚCIANKAMI
DZIAŁOWYMI 2.97 m²

BALKON 1 5.94 m²
BALKON 2 4.46 m²

POŁOŻENIE LOKALU W BUDYNKU

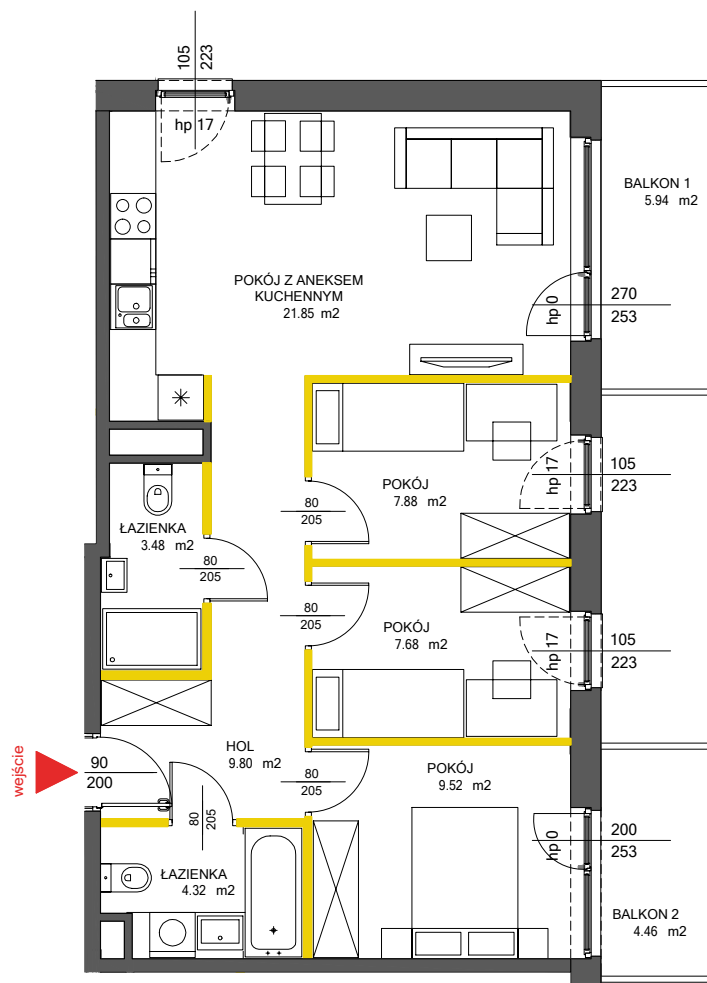


MIESZKANIE POWTARZALNE: 75, 83

Adres inwestycji: Warszawa, ul. Włodkowica 9d

BIURO SPRZEDAŻY

☎ 22 113 95 16



LEGENDA

- ściany działowe
- ściany obudowy pionów instalacyjnych
- kanały instalacyjne obudowane



Powierzchnia lokalu obliczona została zgodnie z Polską Normą PN-ISO 9836:2015-12, powołaną w rozporządzeniu Ministra Transportu, Budownictwa i Gospodarki Morskiej z dnia 11 września 2020 roku w sprawie szczegółowego zakresu i formy projektu budowlanego. Powierzchnia rozliczeniowa lokalu, uwzględniająca powierzchnię pod ściankami działowymi, służy do ustalenia ceny sprzedaży. Powierzchnia użytkowa lokalu służy do celów ewidencyjnych i wycenistoksięgowych. Instalacja wodna i kanalizacyjna doprowadzona do kuchni, łazienki i WC, zakończona korkami, nie schowana w ścianach. Rozprowadzenie instalacji pod przybory leży po stronie Nabywcy. Meble, biały montaż oraz drzwi wewnętrzne nie stanowią elementu wyposażenia lokalu. Deweloper zastrzega sobie możliwość wprowadzenia niewielkich zmian w dalszym etapie inwestycji. Przedstawiona aranżacja lokalu jest przykładowa. Wymiary okienne podane są w świetle muru od strony zewnętrznej.