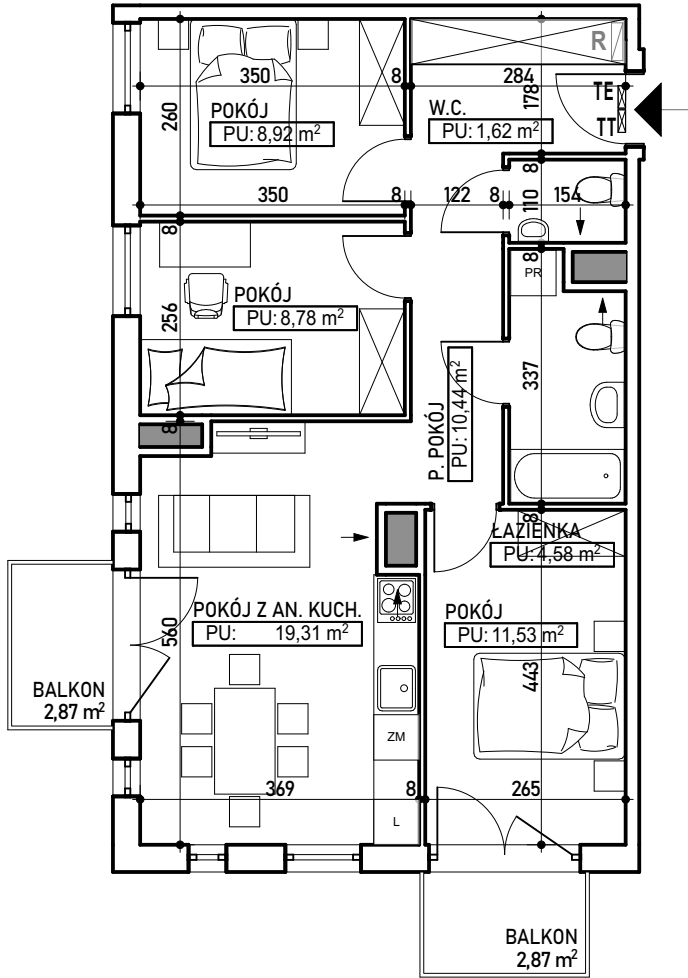


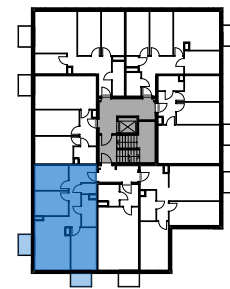
mieszkanie 10



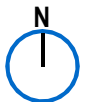
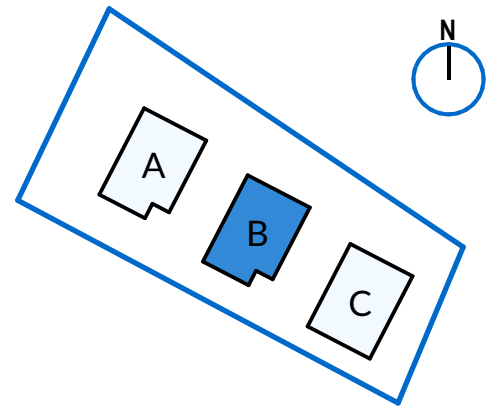
budynek	B
mieszkanie	10
piętro	1
liczba pokoi	4
powierzchnia użytkowa	65,18 m ²

balkon 1	2,87 m ²
balkon 2	2,87 m ²

ul. Jodłowska 5a



RZUT KONDYGNACJI 1 PIĘTRA BUD. B Z ZAZNACZENIEM LOKALU MIESZKALNEGO

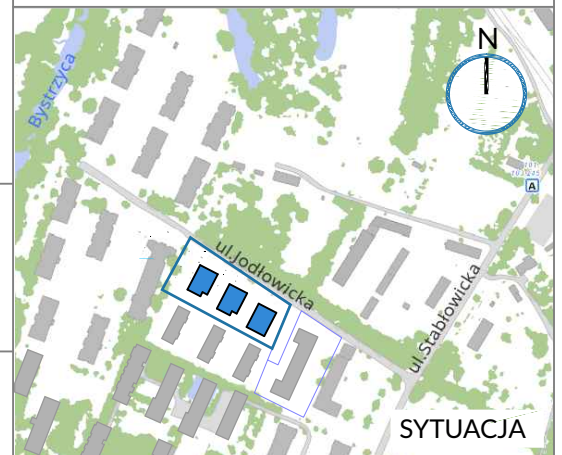


BUDYNEK B - LOKALIZACJA

LEGENDA:

- TE** - tablice elektryczna i teletechniczna.
- TT** - tablice elektryczna i teletechniczna.
- R** - szafka rozdzielaczowa centralnego ogrzewania
- - wejście do mieszkania

UWAGA: Plany mieszkań przedstawiają układ funkcjonalny pomieszczeń i należy traktować je poglądowo. Wymiary pomieszczeń podano w świetle muru (bez tynku). Ostateczne wymiary mogą odbiegać od przedstawionych. Zastrzega się możliwość zmian w układach lokali, zgodnie z zapisami umowy deweloperskiej. Pomiar powierzchni użytkowej według normy: PN-ISO 9836:2015-12, zgodnie z zapisami umowy deweloperskiej.



SYTUACJA

deweloper:
www.wrobud.pl

biuro sprzedaży:
605 234 900
mieszkania@wrobud.pl

Wrobud Sp. z o.o.
54-517 Wrocław
ul. Szczecińska 7

PRO ART Biuro Projektów
PRO ART
Jacek Kowalski